

# 電気工事業の受注調査（四半期別）

（令和4年度第1四半期～令和7年度第2四半期）

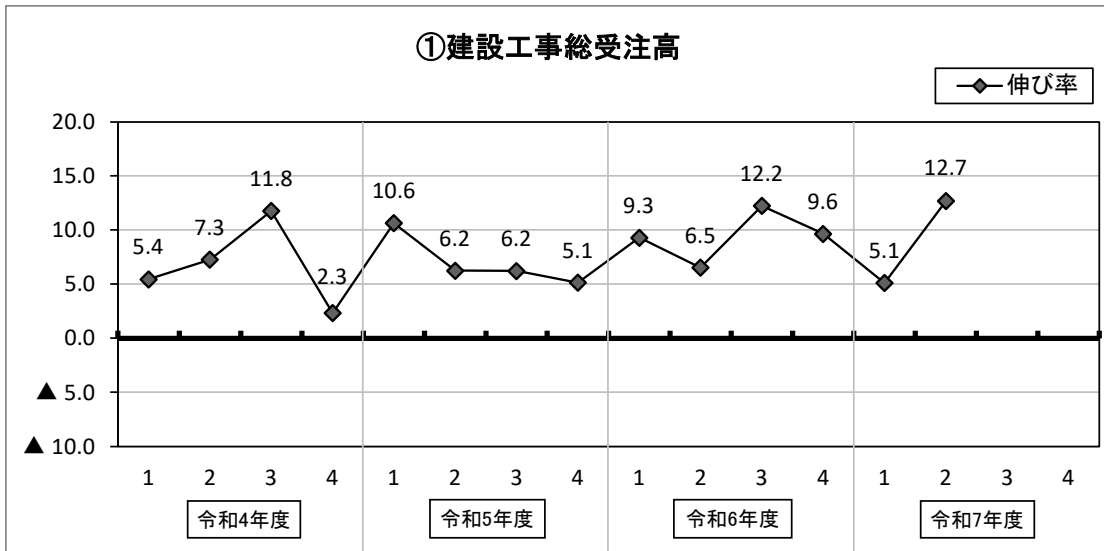
（単位：百万円、％）

年度		令和4年度				令和5年度				令和6年度				令和7年度			
四半期別		第1四半期	第2四半期	第3四半期	第4四半期	第1四半期	第2四半期	第3四半期	第4四半期	第1四半期	第2四半期	第3四半期	第4四半期	第1四半期	第2四半期	第3四半期	第4四半期
集計企業数		150	148	147	146	175	173	170	168	166	162	163	163	157	157		
A.建設工事総受注高 →グラフ①	当年	1,193,562	1,162,420	1,085,681	1,132,698	1,365,303	1,208,272	1,186,454	1,224,243	1,470,203	1,345,927	1,313,677	1,353,540	1,544,182	1,535,423		
	1社当り	7,957	7,854	7,386	7,758	7,802	6,984	6,979	7,287	8,857	8,308	8,059	8,304	9,836	9,780		
	前年	1,131,962	1,083,672	971,331	1,107,065	1,234,034	1,137,209	1,117,065	1,164,509	1,345,163	1,263,440	1,170,424	1,234,424	1,469,154	1,362,507		
	1社当り	7,546	7,322	6,608	7,583	7,052	6,573	6,571	6,932	8,103	7,799	7,181	7,573	9,358	8,678		
	伸び率	5.4	7.3	11.8	2.3	10.6	6.2	6.2	5.1	9.3	6.5	12.2	9.6	5.1	12.7		
B.Aのうち「電気工事受注高」 →グラフ②	当年	818,794	774,199	721,530	785,106	930,467	834,092	764,785	881,439	980,194	902,103	914,752	913,956	1,086,628	1,070,224		
	1社当り	5,459	5,231	4,908	5,377	5,317	4,821	4,499	5,247	5,905	5,569	5,612	5,607	6,921	6,817		
	前年	696,663	702,680	626,920	761,750	849,051	780,762	735,692	797,446	912,204	826,459	762,158	888,019	989,939	902,583		
	1社当り	4,644	4,748	4,265	5,217	4,852	4,513	4,328	4,747	5,495	5,102	4,676	5,448	6,305	5,749		
	伸び率	17.5	10.2	15.1	3.1	9.6	6.8	4.0	10.5	7.5	9.2	20.0	2.9	9.8	18.6		
C.Bのうち「内線工事受注高」 →グラフ③	当年	624,657	587,482	548,327	521,484	688,371	622,435	548,465	636,578	735,242	667,448	653,657	669,091	806,983	809,869		
	1社当り	4,164	3,969	3,730	3,572	3,934	3,598	3,226	3,789	4,429	4,120	4,010	4,105	5,140	5,158		
	前年	502,248	516,311	463,433	541,064	650,977	587,372	560,750	523,587	676,870	618,962	549,367	643,696	735,269	665,696		
	1社当り	3,348	3,489	3,153	3,706	3,720	3,395	3,299	3,117	4,078	3,821	3,370	3,949	4,683	4,240		
	伸び率	24.4	13.8	18.3	▲ 3.6	5.7	6.0	▲ 2.2	21.6	8.6	7.8	19.0	3.9	9.8	21.7		
Cのうち「官公庁受注高」 →グラフ④	当年	41,842	51,297	68,466	47,092	67,531	62,318	53,104	66,173	63,536	63,140	54,559	72,574	62,786	72,318		
	1社当り	279	347	466	323	386	360	312	394	383	390	335	445	400	461		
	前年	40,948	62,496	36,839	47,476	45,289	49,546	73,606	46,886	65,979	63,554	50,640	68,194	63,242	61,277		
	1社当り	273	422	251	325	259	286	433	279	397	392	311	418	403	390		
	伸び率	2.2	▲ 17.9	85.9	▲ 0.8	49.1	25.8	▲ 27.9	41.1	▲ 3.7	▲ 0.7	7.7	6.4	▲ 0.7	18.0		
Cのうち「民間受注高」 →グラフ⑤	当年	582,816	536,185	479,861	474,392	620,839	560,117	495,362	570,405	671,705	604,308	599,099	596,517	744,197	737,551		
	1社当り	3,885	3,623	3,264	3,249	3,548	3,238	2,914	3,395	4,046	3,730	3,675	3,660	4,740	4,698		
	前年	461,300	453,815	426,594	493,588	605,689	537,826	487,144	476,700	610,892	555,408	498,727	575,503	672,028	604,419		
	1社当り	3,075	3,066	2,902	3,381	3,461	3,109	2,866	2,838	3,680	3,428	3,060	3,531	4,280	3,850		
	伸び率	26.3	18.2	12.5	▲ 3.9	2.5	4.1	1.7	19.7	10.0	8.8	20.1	3.7	10.7	22.0		
D.Aのうち「新エネルギー 関連工事受注高」 →グラフ⑥	当年	24,227	24,037	40,587	46,379	66,067	43,314	17,533	16,777	35,524	17,515	26,912	28,282	52,859	27,362		
	1社当り	162	162	276	318	378	250	103	100	214	108	165	174	337	174		
	前年	57,498	45,938	37,210	91,073	25,945	23,359	39,481	42,615	64,889	41,088	22,711	18,242	35,957	28,801		
	1社当り	383	310	253	624	148	135	232	254	391	254	139	112	229	183		
	伸び率	▲ 57.9	▲ 47.7	9.1	▲ 49.1	154.6	85.4	▲ 55.6	▲ 60.6	▲ 45.3	▲ 57.4	18.5	55.0	47.0	▲ 5.0		

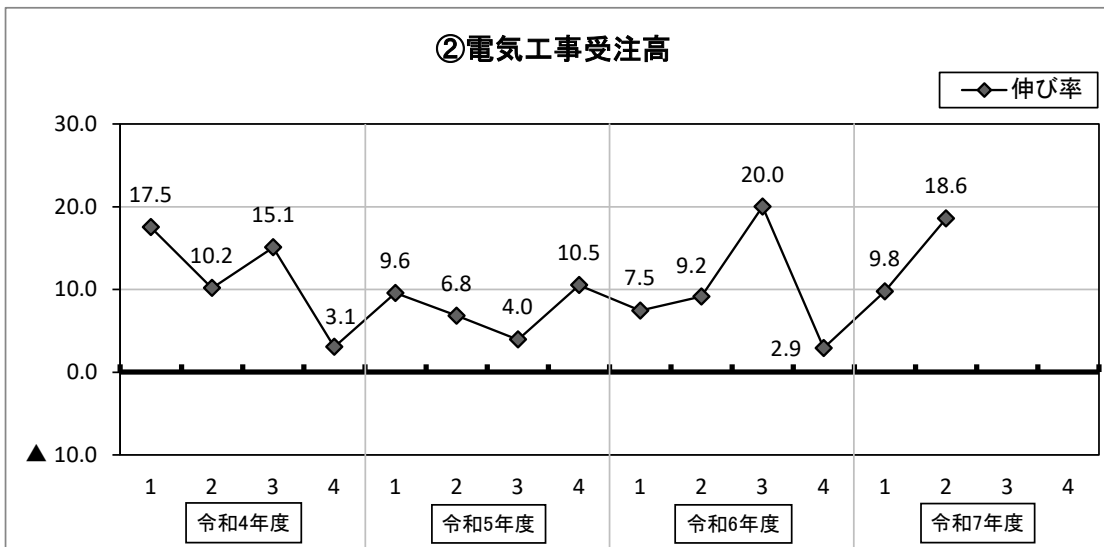
※四半期ごとで集計企業数が異なるため、前年・当年の伸び率で比較。

※令和5年度第1四半期より調査対象企業の見直しを実施。

## 伸び率グラフ（四半期別）

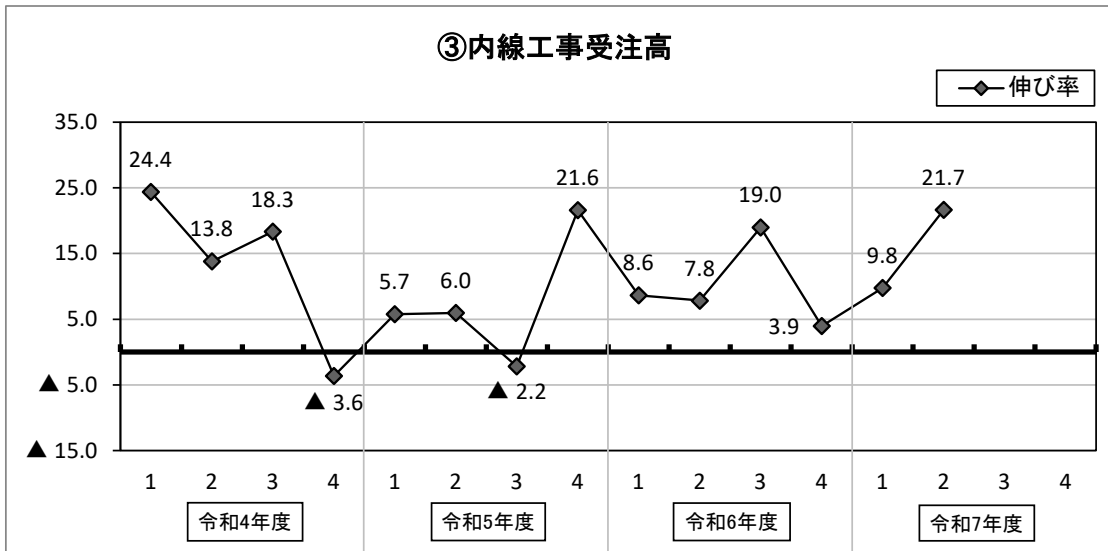


令和7年度第2四半期（7～9月）の「建設工事総受注高」は、**1兆5,354億円**（前年度1兆3,625億円）で、**前年同期比12.7%増**（1,729億円増）であった。

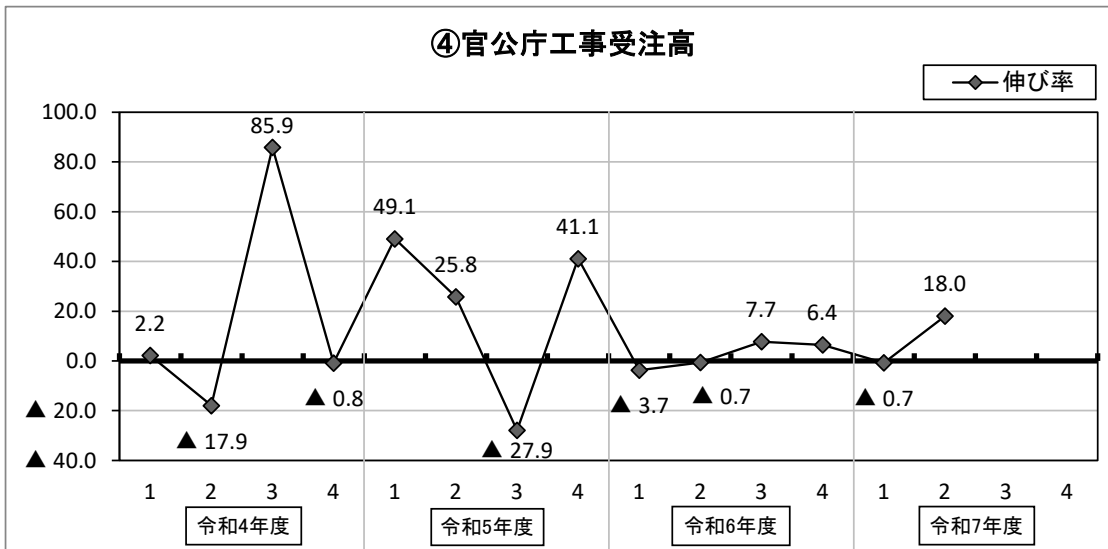


建設工事総受注高のうち、令和7年度第2四半期（7～9月）の「電気工事受注高」は、**1兆702億円**（前年度9,026億円）で、**前年同期比18.6%増**（1,676億円増）であった。

## 伸び率グラフ（四半期別）

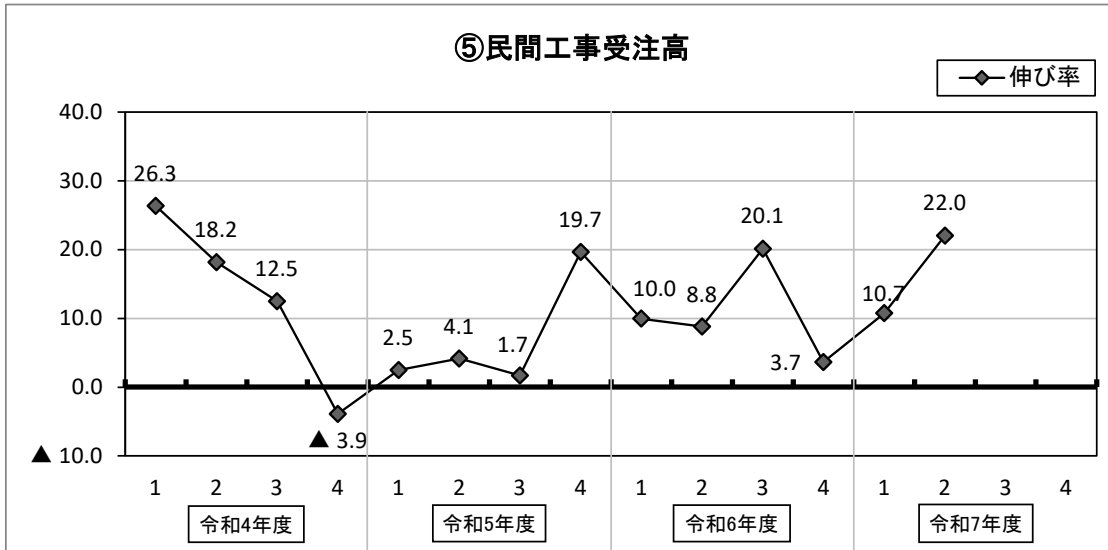


電気工事受注高のうち、令和7年度第2四半期（7～9月）の「内線工事受注高」は、**8,099億円**（前年度6,657億円）で、**前年同期比21.7%増**（1,442億円増）であった。

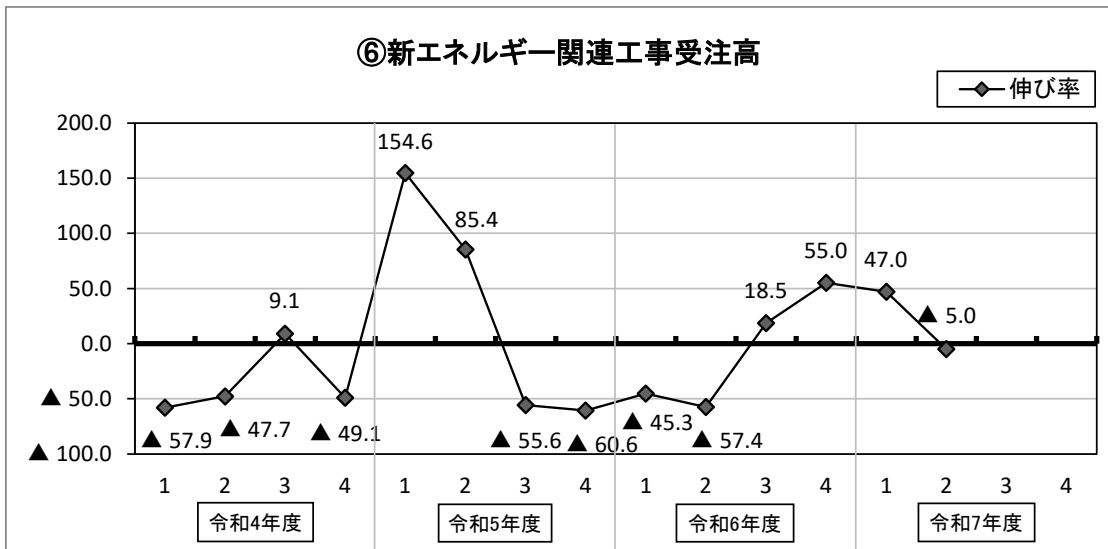


内線工事受注高のうち、令和7年度第2四半期（7～9月）の「官公庁工事受注高」は、**723億円**（前年度613億円）で、**前年同期比18.0%増**（110億円増）であった。

## 伸び率グラフ（四半期別）

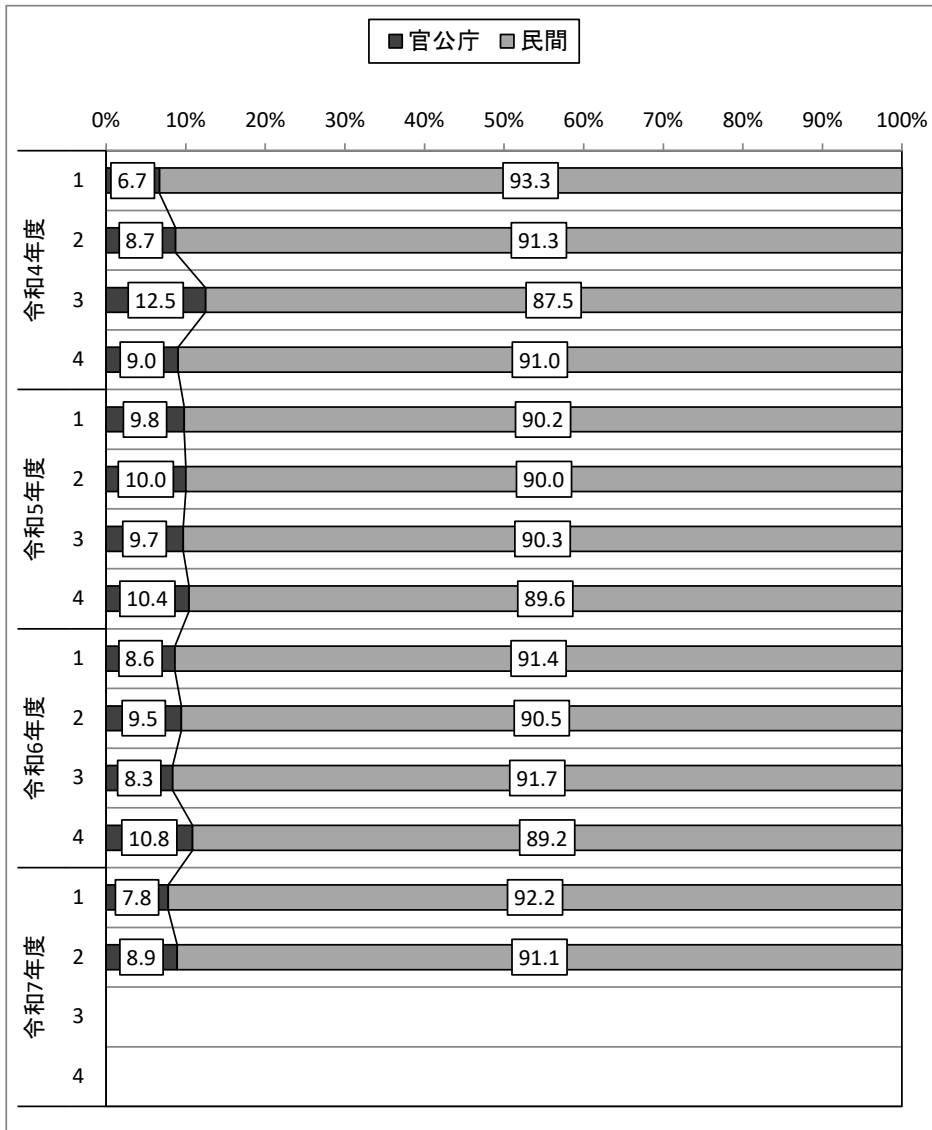


内線工事受注高のうち、令和7年度第2四半期（7～9月）の「民間工事受注高」は、**7,376億円**（前年度6,044億円）で、**前年同期比22.0%増**（1,331億円増）であった。



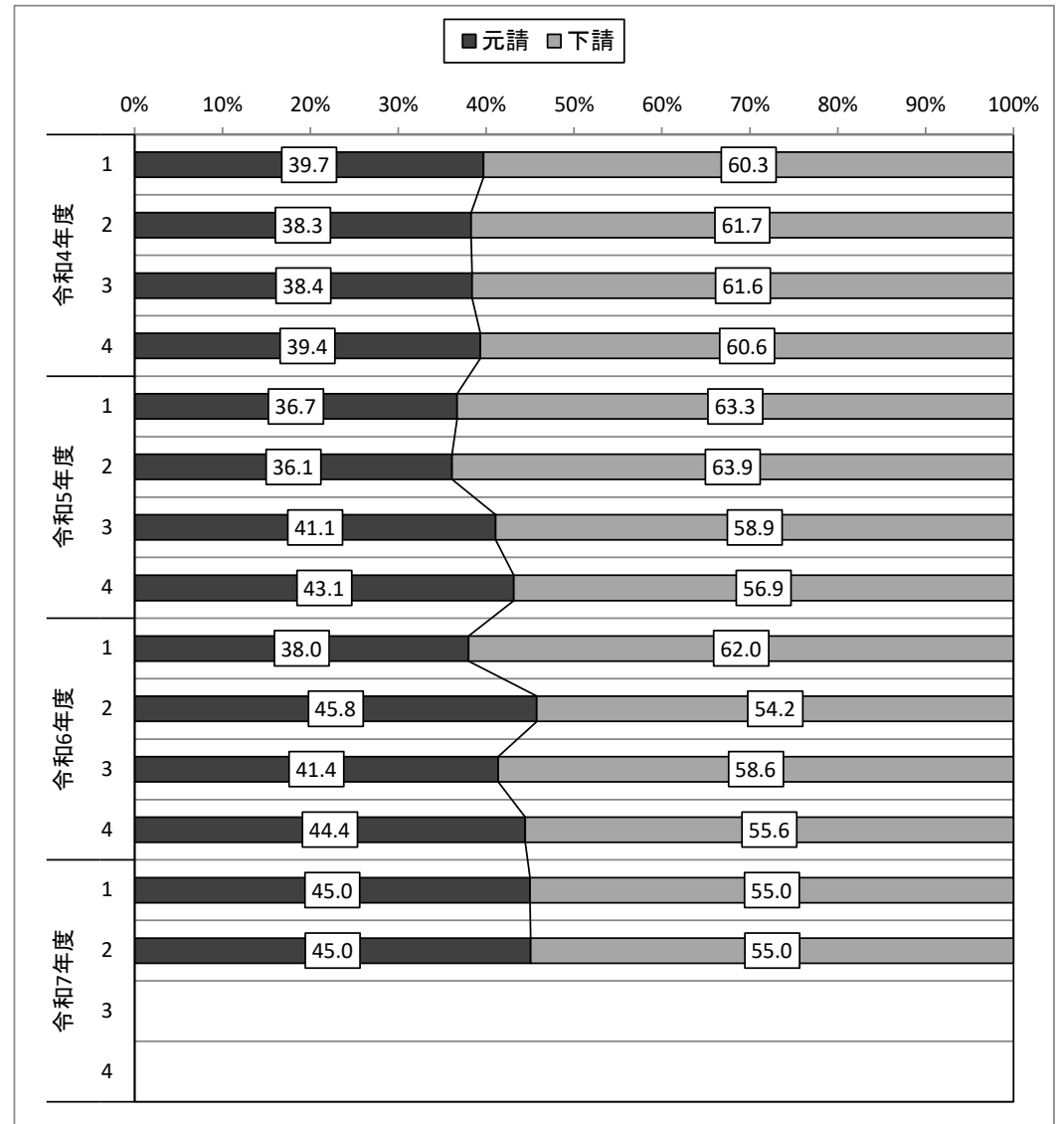
建設工事総受注高のうち、令和7年度第2四半期（7～9月）の「新エネルギー関連工事受注高」は、**274億円**（前年度288億円）で、**前年同期比5.0%減**（14億円減）であった。

●内線工事受注高の官公庁工事・民間工事の比率



令和4年度第1四半期～令和7年度第2四半期までの官民比平均  
**「官公庁9.3%：民間90.7%」**

●内線工事受注高のうち民間受注高の元請工事・下請工事の比率



令和4年度第1四半期～令和7年度第2四半期までの元下比平均  
**「元請40.9%：下請59.1%」**