

# 電気工事業の受注調査（四半期別）

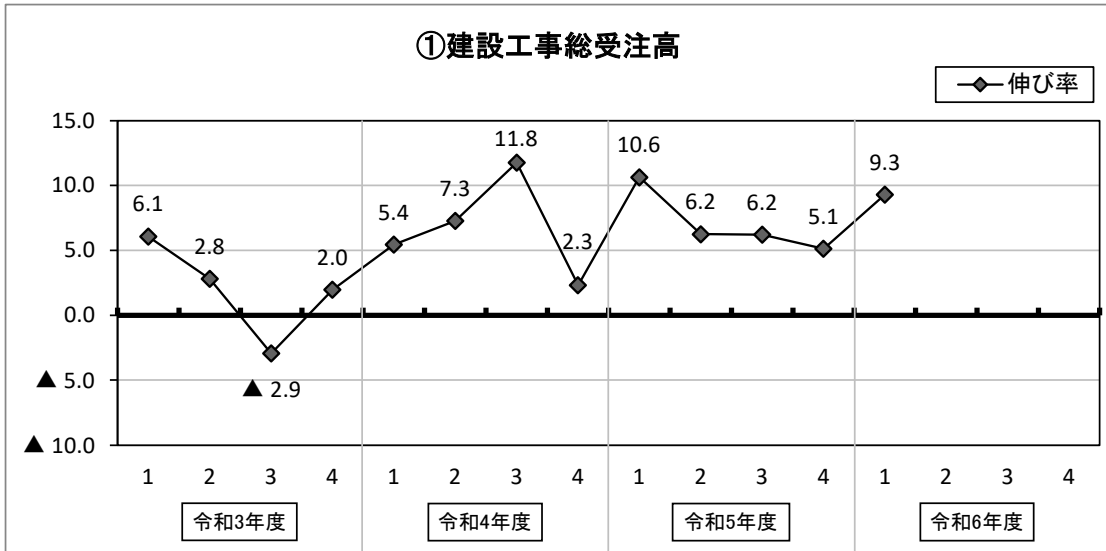
（令和3年度第1四半期～令和6年度第1四半期）

（単位：百万円、％）

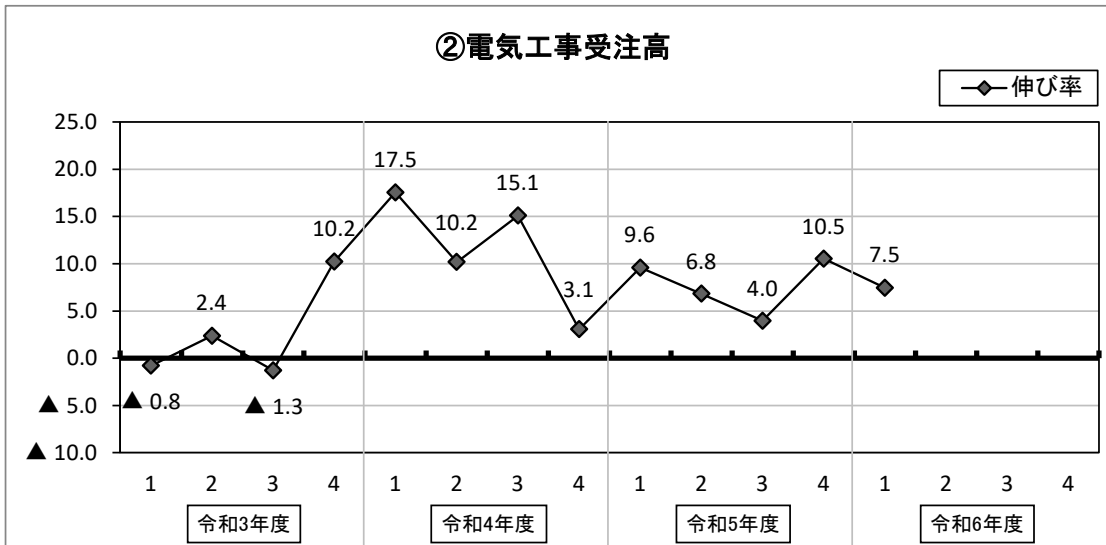
年度		令和3年度				令和4年度				令和5年度				令和6年度			
四半期別		第1四半期	第2四半期	第3四半期	第4四半期	第1四半期	第2四半期	第3四半期	第4四半期	第1四半期	第2四半期	第3四半期	第4四半期	第1四半期	第2四半期	第3四半期	第4四半期
集計企業数		152	151	150	152	150	148	147	146	175	173	170	168	166			
A.建設工事総受注高 →グラフ①	当年	1,145,770	1,093,839	968,613	1,162,516	1,193,562	1,162,420	1,085,681	1,132,698	1,365,303	1,208,272	1,186,454	1,224,243	1,470,203			
	1社当り	7,538	7,244	6,457	7,648	7,957	7,854	7,386	7,758	7,802	6,984	6,979	7,287	8,857			
	前年	1,080,175	1,063,990	997,931	1,140,028	1,131,962	1,083,672	971,331	1,107,065	1,234,034	1,137,209	1,117,065	1,164,509	1,345,163			
	1社当り	7,106	7,046	6,653	7,500	7,546	7,322	6,608	7,583	7,052	6,573	6,571	6,932	8,103			
	伸び率	6.1	2.8	▲ 2.9	2.0	5.4	7.3	11.8	2.3	10.6	6.2	6.2	5.1	9.3			
B.Aのうち「電気工事受注高」 →グラフ②	当年	718,384	706,478	626,817	804,118	818,794	774,199	721,530	785,106	930,467	834,092	764,785	881,439	980,194			
	1社当り	4,726	4,679	4,179	5,290	5,459	5,231	4,908	5,377	5,317	4,821	4,499	5,247	5,905			
	前年	724,143	690,018	635,095	729,488	696,663	702,680	626,920	761,750	849,051	780,762	735,692	797,446	912,204			
	1社当り	4,764	4,570	4,234	4,799	4,644	4,748	4,265	5,217	4,852	4,513	4,328	4,747	5,495			
	伸び率	▲ 0.8	2.4	▲ 1.3	10.2	17.5	10.2	15.1	3.1	9.6	6.8	4.0	10.5	7.5			
C.Bのうち「内線工事受注高」 →グラフ③	当年	507,148	515,731	463,835	562,473	624,657	587,482	548,327	521,484	688,371	622,435	548,465	636,578	735,242			
	1社当り	3,336	3,415	3,092	3,700	4,164	3,969	3,730	3,572	3,934	3,598	3,226	3,789	4,429			
	前年	490,912	497,079	432,695	516,980	502,248	516,311	463,433	541,064	650,977	587,372	560,750	523,587	676,870			
	1社当り	3,230	3,292	2,885	3,401	3,348	3,489	3,153	3,706	3,720	3,395	3,299	3,117	4,078			
	伸び率	3.3	3.8	7.2	8.8	24.4	13.8	18.3	▲ 3.6	5.7	6.0	▲ 2.2	21.6	8.6			
Cのうち「官公庁受注高」 →グラフ④	当年	41,519	60,901	38,043	51,751	41,842	51,297	68,466	47,092	67,531	62,318	53,104	66,173	63,536			
	1社当り	273	403	254	340	279	347	466	323	386	360	312	394	383			
	前年	54,599	57,126	54,890	63,051	40,948	62,496	36,839	47,476	45,289	49,546	73,606	46,886	65,979			
	1社当り	359	378	366	415	273	422	251	325	259	286	433	279	397			
	伸び率	▲ 24.0	6.6	▲ 30.7	▲ 17.9	2.2	▲ 17.9	85.9	▲ 0.8	49.1	25.8	▲ 27.9	41.1	▲ 3.7			
Cのうち「民間受注高」 →グラフ⑤	当年	465,629	454,830	425,792	510,722	582,816	536,185	479,861	474,392	620,839	560,117	495,362	570,405	671,705			
	1社当り	3,063	3,012	2,839	3,360	3,885	3,623	3,264	3,249	3,548	3,238	2,914	3,395	4,046			
	前年	436,313	439,953	377,805	453,929	461,300	453,815	426,594	493,588	605,689	537,826	487,144	476,700	610,892			
	1社当り	2,870	2,914	2,519	2,986	3,075	3,066	2,902	3,381	3,461	3,109	2,866	2,838	3,680			
	伸び率	6.7	3.4	12.7	12.5	26.3	18.2	12.5	▲ 3.9	2.5	4.1	1.7	19.7	10.0			
D.Aのうち「新エネルギー 関連工事受注高」 →グラフ⑥	当年	58,159	46,140	39,473	75,233	24,227	24,037	40,587	46,379	66,067	43,314	17,533	16,777	35,524			
	1社当り	383	306	263	495	162	162	276	318	378	250	103	100	214			
	前年	53,188	37,912	37,427	47,061	57,498	45,938	37,210	91,073	25,945	23,359	39,481	42,615	64,889			
	1社当り	350	251	250	310	383	310	253	624	148	135	232	254	391			
	伸び率	9.3	21.7	5.5	59.9	▲ 57.9	▲ 47.7	9.1	▲ 49.1	154.6	85.4	▲ 55.6	▲ 60.6	▲ 45.3			

※四半期ごとで集計企業数が異なるため、前年※令和5年度第1四半期より調査対象企業の見直しを実施。

## 伸び率グラフ（四半期別）

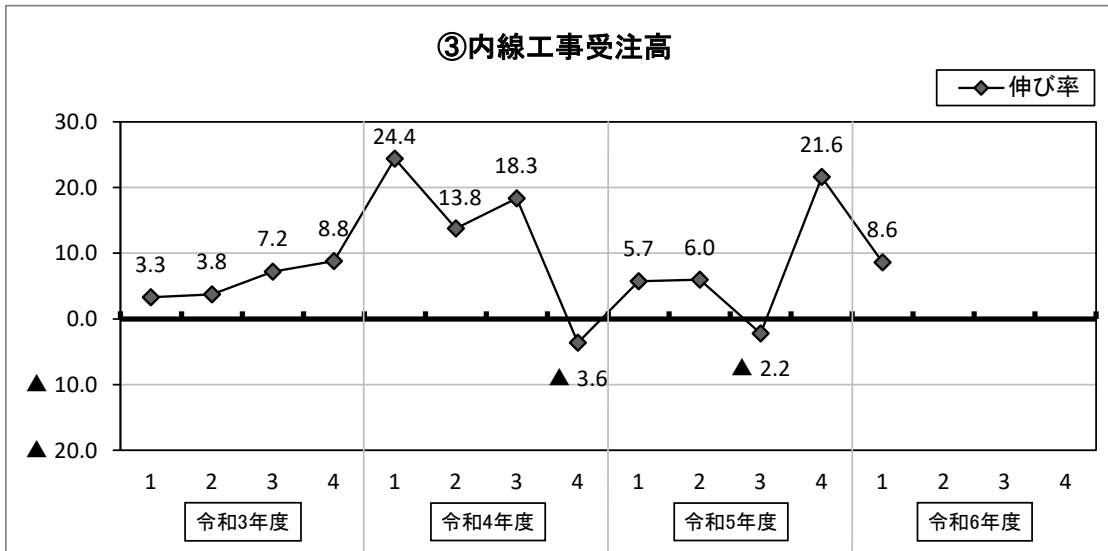


令和6年度第1四半期（4～6月）の「建設工事総受注高」は、**1兆4,702億円**（前年度1兆3,451億円）で、**前年同期比9.3%増**（1,250億円増）であった。

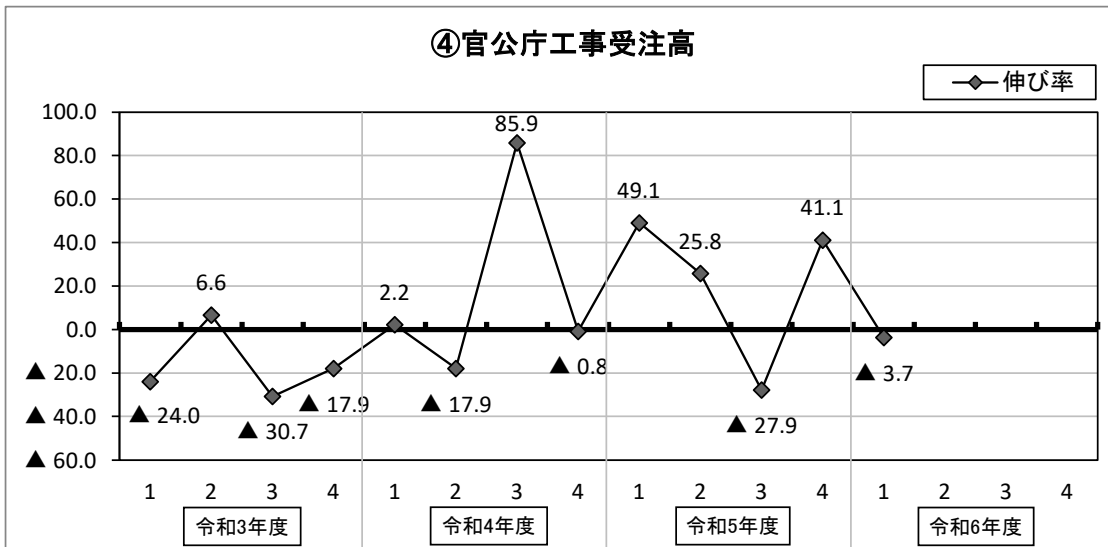


建設工事総受注高のうち、令和6年度第1四半期（4～6月）の「電気工事受注高」は、**9,802億円**（前年度9,122億円）で、**前年同期比7.5%増**（680億円増）であった。

## 伸び率グラフ（四半期別）

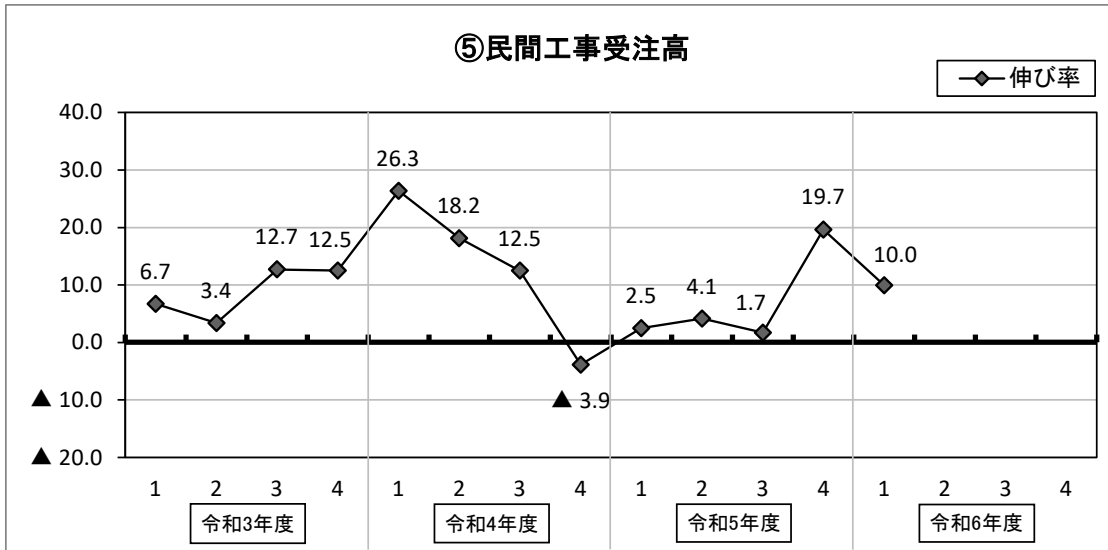


電気工事受注高のうち、令和6年度第1四半期（4～6月）の「内線工事受注高」は、**7,352億円**（前年度6,769億円）で、**前年同期比8.6%増**（583億円増）であった。

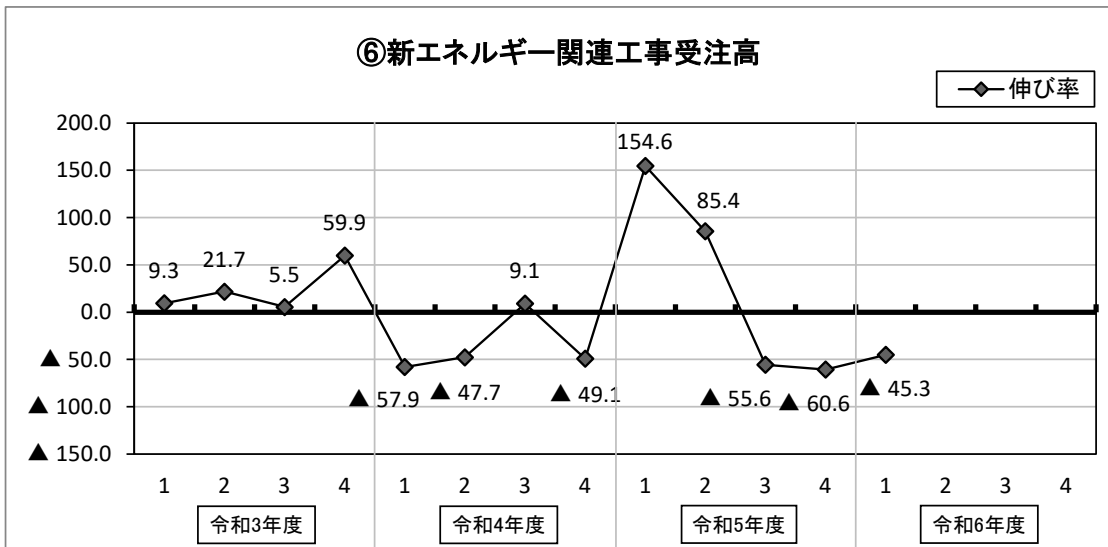


内線工事受注高のうち、令和6年度第1四半期（4～6月）の「官公庁工事受注高」は、**635億円**（前年度660億円）で、**前年同期比3.7%減**（24億円減）であった。

## 伸び率グラフ（四半期別）



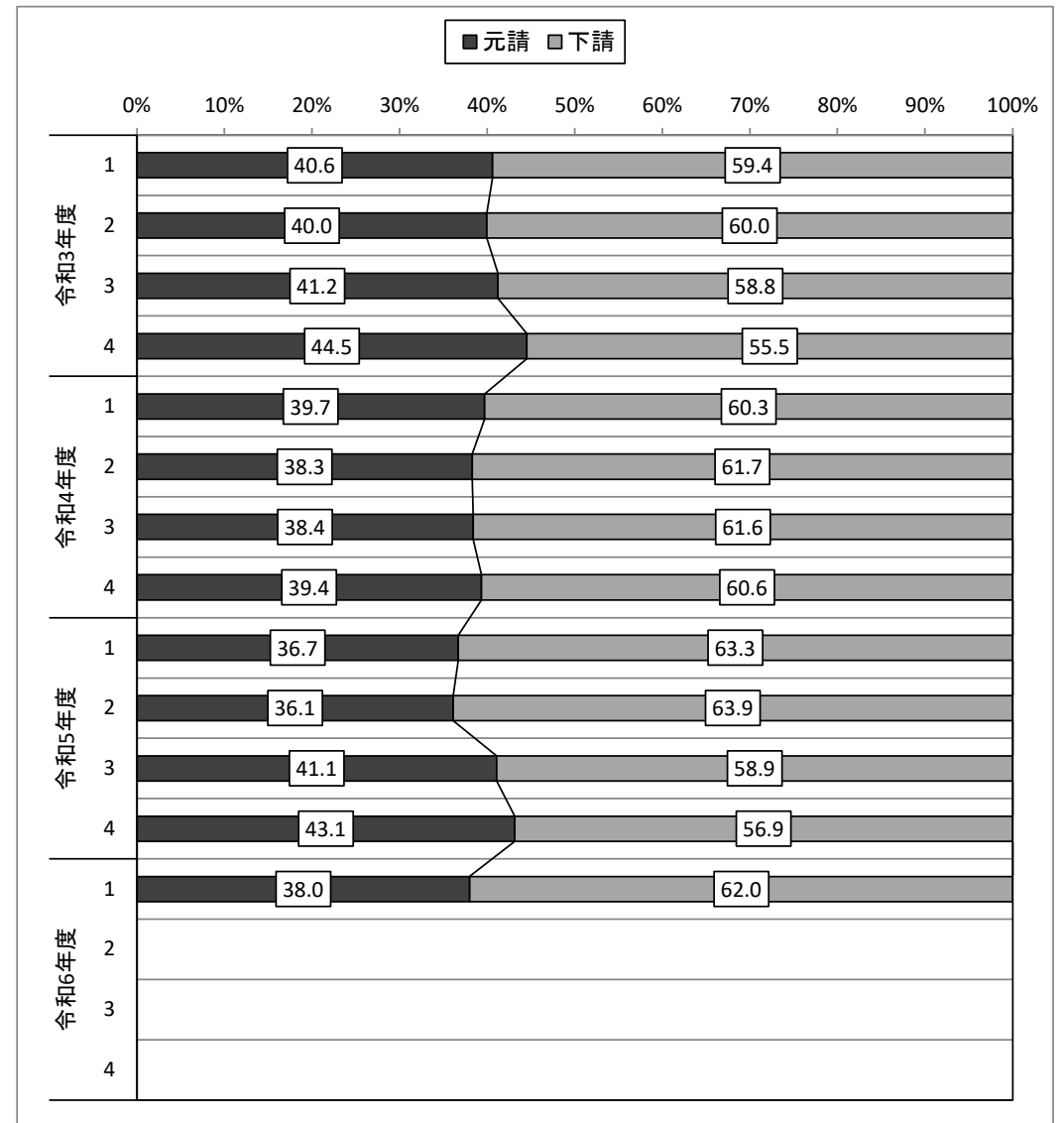
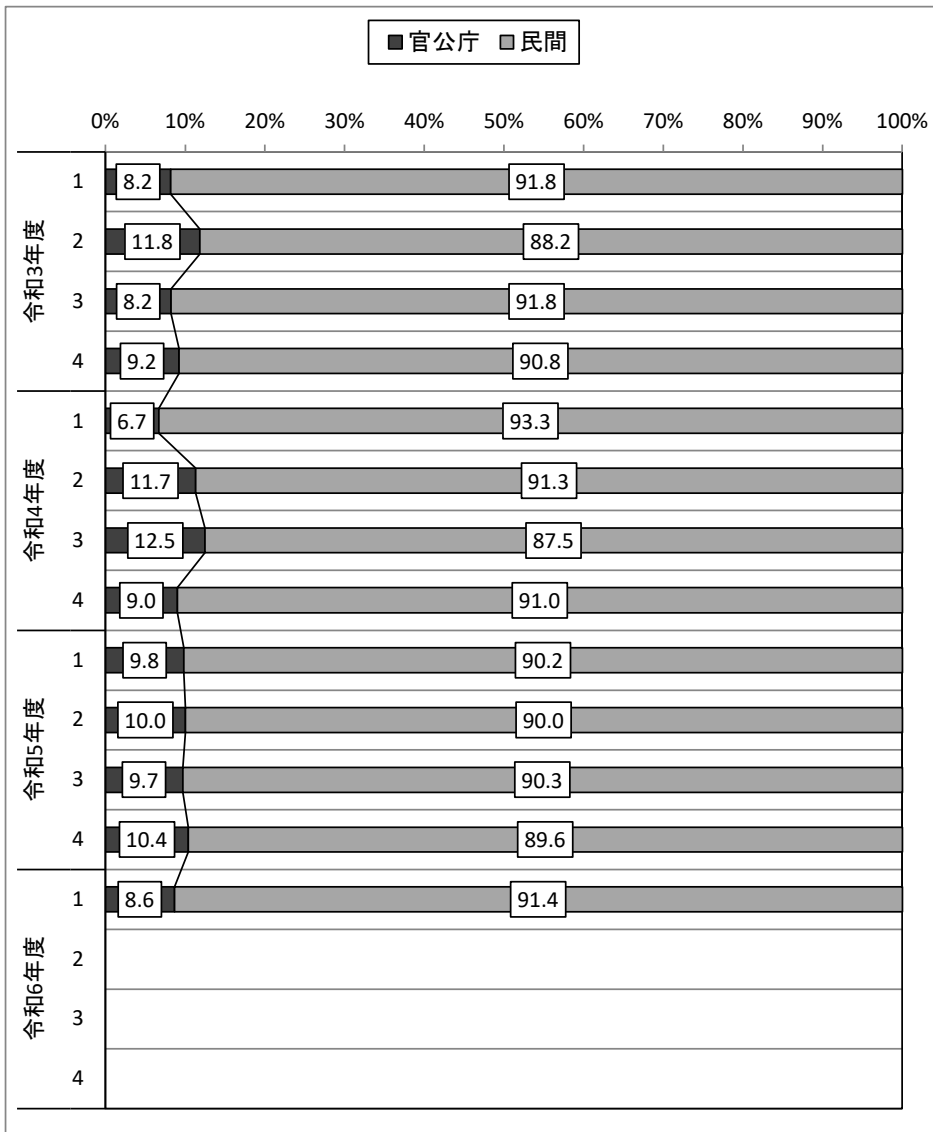
内線工事受注高のうち、令和6年度第1四半期（4～6月）の「民間工事受注高」は、**6,717億円**（前年度6,109億円）で、**前年同期比10.0%増**（608億円増）であった。



建設工事総受注高のうち、令和6年度第1四半期（4～6月）の「新エネルギー関連工事受注高」は、**355億円**（前年度649億円）で、**前年同期比45.3%減**（294億円減）であった。

●内線工事受注高の官公庁工事・民間工事の比率

●内線工事受注高のうち民間受注高の元請工事・下請工事の比率



令和3年度第1四半期～令和6年度第1四半期までの官民比平均  
**「官公庁9.7%：民間90.5%」**

令和3年度第1四半期～令和6年度第1四半期までの元下比平均  
**「元請39.8%：下請60.2%」**