

会員各位



第69次海外電設視察団のご案内

～ The 69th JECA Electrical Construction Study Team ～

令和6年10月5日(土) ～ 10月13日(日)

視察国：イギリス、フランス
(ロンドン・パリ)

『イギリス・フランスにおける建設市場および電気設備の実情』

当協会では、諸外国の電気設備の実情を視察するとともに、参加者の交流を図ることを目的に毎年、海外電設視察団を派遣しております。今年は、10月5日(土)から9日間の日程で「イギリス・フランスにおける建設市場および電気設備の実情」をテーマとして視察頂く内容となります。

各位におかれましては、ご参加を賜りますようご案内申し上げます。



視察内容(予定)



- ① ホワイトシティプレイス再開発計画(イギリス)
- ② サン・ローラン・デ・ゾー原子力発電所(フランス)
- ③ FFIE フランス電気工事事業者協会(フランス)

※視察先は先方の都合により変更になる可能性があります。



第 6 9 次 海 外 電 設 視 察 団 行 程 (予 定)

	月 日	都 市	交 通	時 間	日 程	食 事
1	10月5日 (土)	羽田空港発 ヒースロー空港着 ロンドン着 ロンドン滞在	NH211 (14h25m) 専用バス	9:55 16:20 18:00	羽田空港発、ANA211 便にてロンドンへ イギリス着、専用バスにてホテルへ (移動距離: 40km/所要時間: 40 分) ホテル着 (ロンドン泊)	朝: × 昼: 機 夕: ○
2	10月6日 (日)	ロンドン滞在	専用バス	午前 午後	ロンドン市内観光視察 バッキンガム宮殿(衛兵交代)、ビックベン、 大英博物館等 (ロンドン泊)	朝: ○ 昼: ○ 夕: ○
3	10月7日 (月)	ロンドン滞在	専用バス	午前 午後	視察① 「ホワイトシティプレイス再開発計画」 ハロッズ、ピカデリーサーカス等観光 (ロンドン泊)	朝: ○ 昼: ○ 夕: ○
4	10月8日 (火)	ロンドン発 パリ着 モンサンミッシェル着 モンサンミッシェル滞在	ユーロスター 専用バス	午前 午後	ユーロスターにてパリへ (移動距離: 343km/所要時間: 160 分) 着後、専用車にてモンサンミッシェルへ (移動距離: 320km/所要時間: 300 分) (モンサンミッシェル泊)	朝: ○ 昼: ○ 夕: ○
5	10月9日 (水)	モンサンミッシェル発 パリ着 パリ滞在	専用バス	午前 午後	モンサンミッシェル島内観光視察 専用バスにてパリへ 道中「ル・マン立ち寄り」 (パリ泊)	朝: ○ 昼: ○ 夕: ○
6	10月10日 (木)	パリ滞在	専用バス	午前 午後	視察② 「サン・ローラン・デ・ソー原子力発電所」 (移動距離: 170km/所要時間: 120 分) パリ着後観光 (パリ泊)	朝: ○ 昼: ○ 夕: ○
7	10月11日 (金)	パリ滞在	専用バス	午前 午後	視察③ 「FFIE フランス電気工事事業者協会」 自由行動 (パリ泊)	朝: ○ 昼: ○ 夕: ○
8	10月12日 (土)	パリ発	専用バス NH216 (13h35m)	午前 午後 19:20	ルーブル美術館観光 ベルサイユ宮殿観光 専用バスにてシャルルドゴール空港へ パリ発、ANA216 便羽田空港へ (機内泊)	朝: ○ 昼: ○ 夜: 機
9	10月13日 (日)	羽田空港着		15:55	羽田空港着	昼: 機

注: 航空機の発着時刻は予告無く変わる可能性があります。

注: 現地での移動は専用バスとなります。

利 用 ホ テ ル (予 定)

[ロンドン](3泊)

Hilton London Bankside

[モンサンミッシェル](1泊)

Mercure Mont Saint Michel

[パリ](3泊)

Hyatt Regency Paris Etoile



Hilton London
Bankside

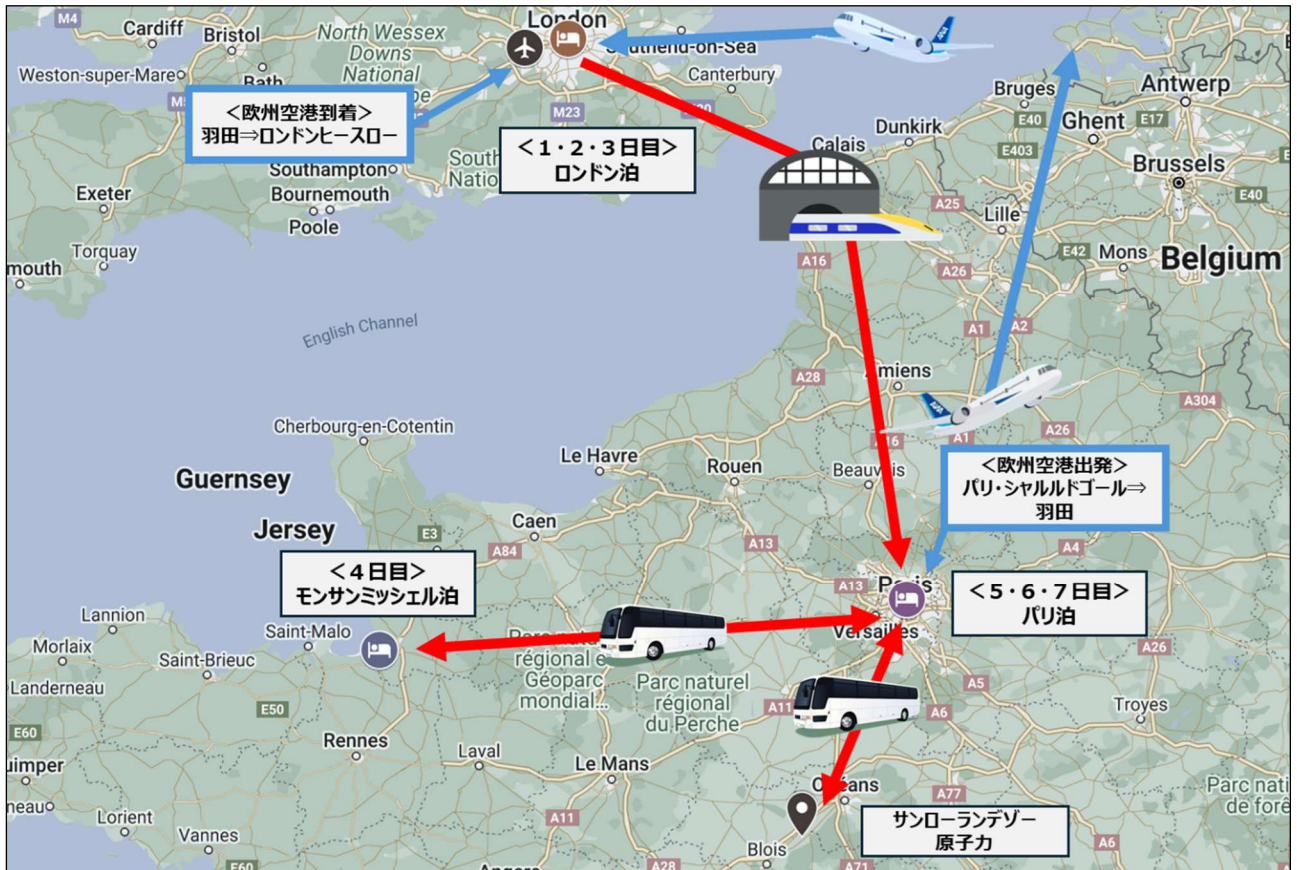


Mercure
Mont Saint Michel



Hyatt Regency
Paris Etoile

行程図（予定）



視察先情報（予定）

◎イギリス(10月7日(月)AM 予定)

1. ホワイトシティプレイス再開発計画

ロンドンを代表する再開発エリア。ロンドン市中心部のウェストエンドから西へ約 6km のホワイトシティエリアに位置し、2012 年に英国の公共放送局である BBC が本エリアに所有していた土地を取得して以降、「テレビジョンセンター再開発計画(第 1 期)」を皮切りに本エリアでの再開発が進められている。

◎フランス(10月10日(木)AM 予定)

2. サン・ローラン・デ・ゾー原子力発電所

フランスの主力電源は原子力発電であるが、当該施設は、90 万 kW 級加圧水型原子炉が 2 基稼働し、それぞれ 1983 年に運転開始している。かつては黒鉛減速ガス冷却炉が 2 基、1 号機は 1969 年から、2 号機は 1971 年から稼働していたが、1 号機は 1990 年に、2 号機は 1992 年に運転終了している。

◎フランス(10月11日(金)AM 予定)

3. FFIE フランス電気工事業者協会

FFIE 会長による歓迎の挨拶から始まり、協会の活動についてのプレゼンテーション、技術的な問題等に関する意見交換のほか、マーケットラボの見学やランチでの交流を予定。

※視察先は現在調整中のため、変更となる可能性があります。

第69次海外電設視察団 参加募集要項詳細

1. 旅行期間

令和6年 10月5日(土) ~ 10月13日(日) 9日間

2. 募集人員

定員20名程度(最少催行人員 15名) ※募集人員が15名に達しなかった場合、中止にさせていただきます。

3. 参加対象

当協会の会員企業

4. 旅行費用(予定)

◆旅 費	158 万円
◆共通経費	18 万円
◆合 計	176 万円

- ・上記の他、燃油サーチャージおよび空港税を別途申し受けます。(令和6年5月10日現在 90,660 円)
- ・宿泊は、1名1部屋とし、行程表に記載の各食事代および同表に明示されている交通費を含みます。
- ・旅費は、令和6年5月10日現在の為替および航空運賃を基準としております。参加人数が15名以下、または為替の変動や燃油費の高騰等の理由により、旅費が変更になる可能性がある旨、ご承知下さい。
- ・航空機座席は、エコノミークラスを利用いたします。なお、ご希望によりビジネスクラス/プレミアムエコノミークラスも承ります。

・ビジネスクラスご利用の場合 追加料金 98 万円(先着 15 名様)

・プレミアムエコノミークラスご利用の場合 追加料金 40.6 万円(先着 5 名様)

- ・ビジネスクラス/プレミアムエコノミークラスについては、座席数に限りがあることから、限定数を超えた場合は金額に変動がありますのでご承知下さい。

5. 参加申込 ※日本電設工業協会のHPから参加申込書のデータをダウンロードできます

同封の申込書に必要事項をご記入のうえ、パスポートコピー(顔写真のページ)を添付し、ANA あきんど(株)『原田』と事務局『堂脇』両名に送付して下さい。

①今回の視察団で有効なパスポートは、令和7年1月13日以降まで残存期間のある旅券です。

②有効なパスポートをお持ちでない方は、申込書に受領予定日をご記入下さい。

6. 申込締切

令和6年 7月 12日(金)

※航空機座席、ホテル客室の確保上、締切日前に定員に達した場合は、募集を締切らせて頂きます。

7. 申込後の取消しについて(取消料)

- ・イ)ロ~ニに掲げる場合以外の場合 企画料金に相当する金額(50,000円)
- ・ロ)旅行開始日の前日から起算して30日目(9月5日)にあたる日以降3日目(10月2日)にあたる日まで 旅行代金の20%
- ・ハ)旅行開始日の前々日(10月3日)から当日(10月5日)まで 旅行代金の50%
- ・ニ)旅行開始後または無連絡不参加 旅行代金の100%

8. 申込先および問い合わせ先 ※お申込みはメールにて『原田』、『堂脇』両名にご送付ください

〒103-0027

〒107-8381

東京都中央区日本橋 2-14-1 フロントプレイス日本橋

東京都港区元赤坂 1-7-8

ANA あきんど(株) 顧客販売部 『原田 祐美』

(一社)日本電設工業協会 調査・技術課 『堂脇 靖裕』

TEL:070-4874-0646(直通)/ TEL:050-3815-5166(代表)

TEL:03-5413-2163(直通)/ TEL:03-5413-2161(代表)

E-Mail: y.harada@ana-akindo.co.jp

E-Mail: dohwaki@jeca.or.jp

9. 参加費用の払込み

別途取り扱い旅行会社(ANAあきんど株式会社)よりご連絡いたします。