

## 電気工事業の受注調査(平成30年度－令和4年度・5年統計)

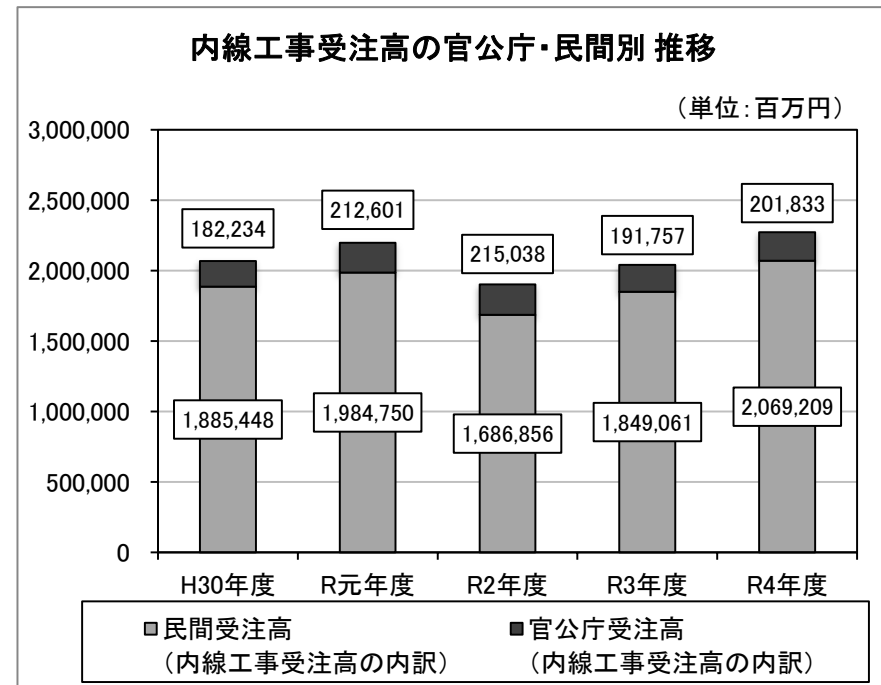
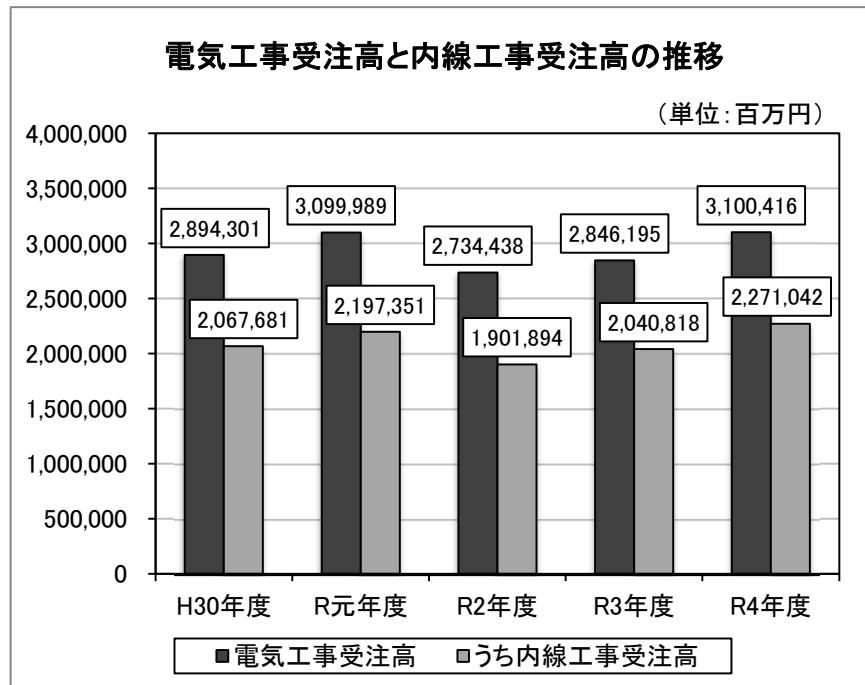
令和5年7月5日

平成30年度から令和4年度まで、毎年返答を頂いた正・企業会員**139社**のデータを集計したものである。

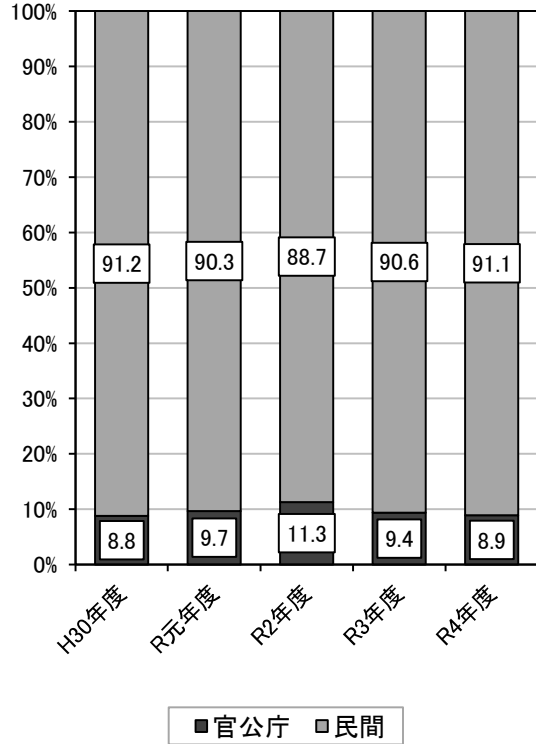
### ■全体【139社】

(単位：百万円、%)

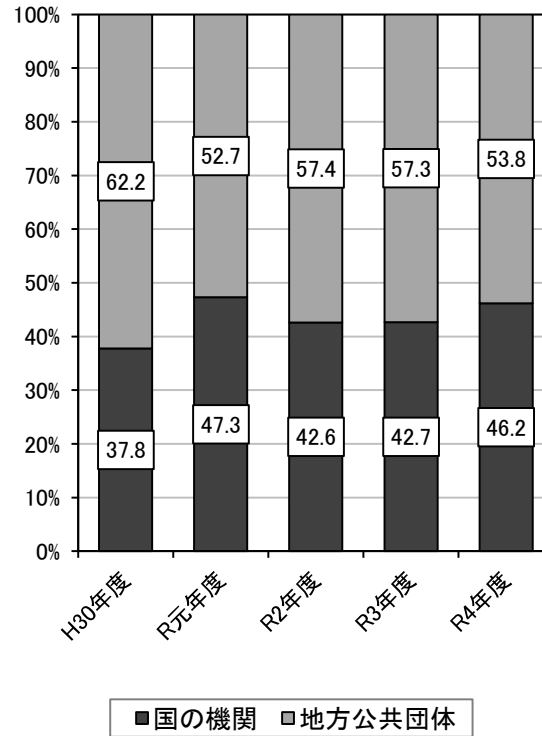
項目	平成30年度		令和元年度		令和2年度		令和3年度		令和4年度	
		対前年度比		対前年度比		対前年度比		対前年度比		対前年度比
電気工事受注高	2,894,301	-	3,099,989	7.1	2,734,438	▲ 11.8	2,846,195	4.1	3,100,416	8.9
うち内線工事受注高	2,067,681	-	2,197,351	6.3	1,901,894	▲ 13.4	2,040,818	7.3	2,271,042	11.3
うち官公庁	182,234	-	212,601	16.7	215,038	1.1	191,757	▲ 10.8	201,833	5.3
うち民間	1,885,448	-	1,984,750	5.3	1,686,856	▲ 15.0	1,849,061	9.6	2,069,209	11.9
新エネルギー関連工事受注高	195,022	-	332,259	70.4	173,668	▲ 47.7	199,516	14.9	138,632	▲ 30.5



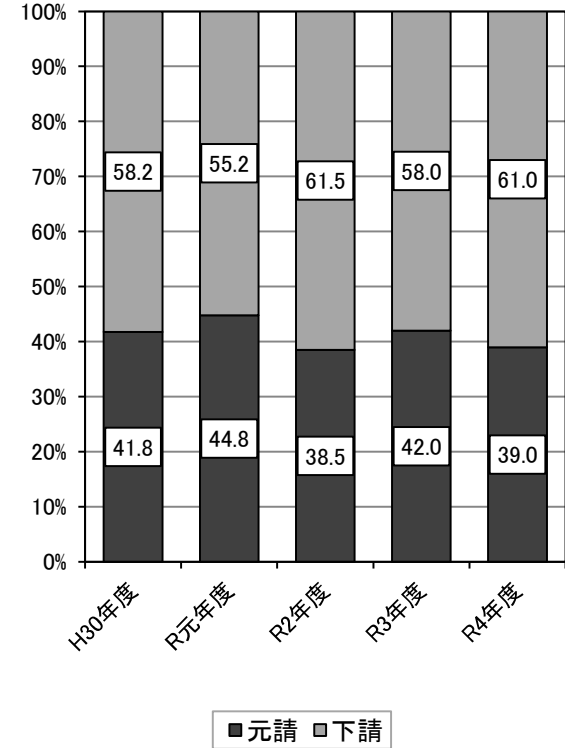
内線工事のうち官公庁・民間の構成比



官公庁の国・地方別構成比



民間の元請・下請構成比



### ■大企業【39社】

(単位:百万円、%)

項目	平成30年度		令和元年度		令和2年度		令和3年度		令和4年度	
		対前年度比		対前年度比		対前年度比		対前年度比		対前年度比
電気工事受注高	2,543,995	-	2,735,919	7.5	2,414,645	▲ 11.7	2,511,590	4.0	2,722,785	8.4
うち内線工事受注高	1,754,209	-	1,893,157	7.9	1,621,820	▲ 14.3	1,745,627	7.6	1,933,249	10.7
うち官公庁	130,274	-	151,309	16.1	158,095	4.5	136,553	▲ 13.6	136,189	▲ 0.3
うち民間	1,623,935	-	1,741,847	7.3	1,463,725	▲ 16.0	1,609,074	9.9	1,797,060	11.7
新エネルギー関連工事受注高	186,005	-	321,347	72.8	160,606	▲ 50.0	180,667	12.5	120,027	▲ 33.6

### ■中小企業【100社】

(単位:百万円、%)

項目	平成30年度		令和元年度		令和2年度		令和3年度		令和4年度	
		対前年度比		対前年度比		対前年度比		対前年度比		対前年度比
電気工事受注高	350,306	-	364,070	3.9	319,794	▲ 12.2	334,605	4.6	377,632	12.9
うち内線工事受注高	313,473	-	304,194	▲ 3.0	280,073	▲ 7.9	295,191	5.4	337,793	14.4
うち官公庁	51,960	-	61,291	18.0	56,943	▲ 7.1	55,203	▲ 3.1	65,644	18.9
うち民間	261,513	-	242,903	▲ 7.1	223,131	▲ 8.1	239,987	7.6	272,149	13.4
新エネルギー関連工事受注高	9,018	-	10,912	21.0	13,062	19.7	18,849	44.3	18,605	▲ 1.3

※中小企業とは資本金3億円以下、または従業員300人以下の企業を指す。

