

電気工事業の受注調査（四半期別）

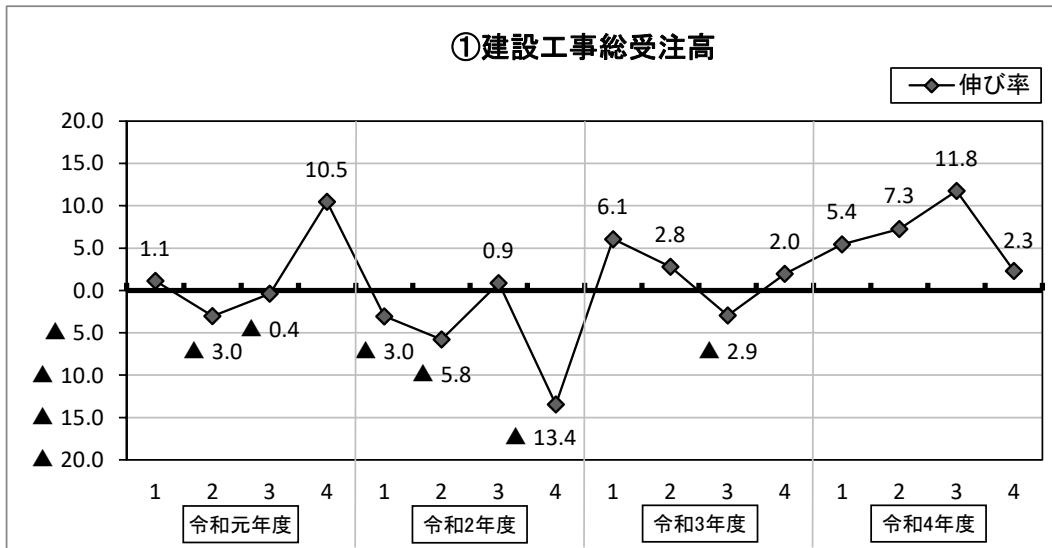
（令和元年度第1四半期～令和4年度第4四半期）

（単位：百万円、％）

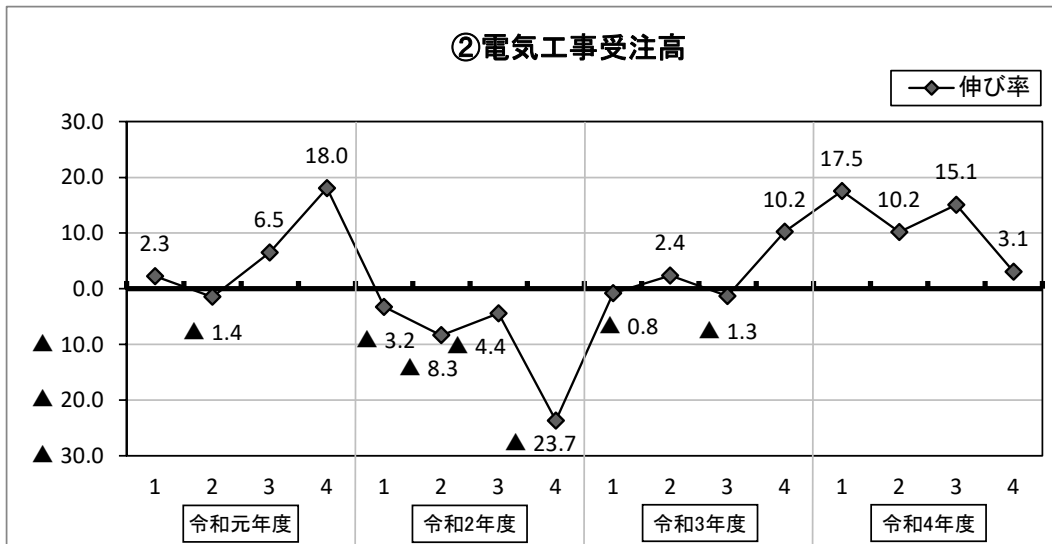
年度		令和元年度				令和2年度				令和3年度				令和4年度			
四半期別		第1四半期	第2四半期	第3四半期	第4四半期	第1四半期	第2四半期	第3四半期	第4四半期	第1四半期	第2四半期	第3四半期	第4四半期	第1四半期	第2四半期	第3四半期	第4四半期
集計企業数		154	150	150	150	152	154	154	152	152	151	150	152	150	148	147	146
A.建設工事総受注高 →グラフ①	当年	1,122,009	1,077,460	997,247	1,310,673	1,077,950	1,061,207	994,975	1,138,470	1,145,770	1,093,839	968,613	1,162,516	1,193,562	1,162,420	1,085,681	1,132,698
	1社当り	7,286	7,183	6,648	8,738	7,092	6,891	6,461	7,490	7,538	7,244	6,457	7,648	7,957	7,854	7,386	7,758
	前年	1,109,371	1,111,013	1,001,066	1,186,448	1,111,734	1,126,210	986,356	1,315,284	1,080,175	1,063,990	997,931	1,140,028	1,131,962	1,083,672	971,331	1,107,065
	1社当り	7,204	7,407	6,674	7,910	7,314	7,313	6,405	8,653	7,106	7,046	6,653	7,500	7,546	7,322	6,608	7,583
	伸び率	1.1	▲ 3.0	▲ 0.4	10.5	▲ 3.0	▲ 5.8	0.9	▲ 13.4	6.1	2.8	▲ 2.9	2.0	5.4	7.3	11.8	2.3
B.Aのうち「電気工事受注高」 →グラフ②	当年	748,602	732,847	675,541	952,711	720,190	687,429	638,021	729,048	718,384	706,478	626,817	804,118	818,794	774,199	721,530	785,106
	1社当り	4,861	4,886	4,504	6,351	4,738	4,464	4,143	4,796	4,726	4,679	4,179	5,290	5,459	5,231	4,908	5,377
	前年	732,093	743,587	634,254	807,086	744,367	750,010	667,532	955,347	724,143	690,018	635,095	729,488	696,663	702,680	626,920	761,750
	1社当り	4,754	4,957	4,228	5,381	4,897	4,870	4,335	6,285	4,764	4,570	4,234	4,799	4,644	4,748	4,265	5,217
	伸び率	2.3	▲ 1.4	6.5	18.0	▲ 3.2	▲ 8.3	▲ 4.4	▲ 23.7	▲ 0.8	2.4	▲ 1.3	10.2	17.5	10.2	15.1	3.1
C.Bのうち「内線工事受注高」 →グラフ③	当年	503,794	526,589	476,673	679,445	488,251	494,763	431,994	505,144	507,148	515,731	463,835	562,473	624,657	587,482	548,327	521,484
	1社当り	3,271	3,511	3,178	4,530	3,212	3,213	2,805	3,323	3,336	3,415	3,092	3,700	4,164	3,969	3,730	3,572
	前年	509,646	555,717	453,239	565,507	512,681	544,725	475,737	681,883	490,912	497,079	432,695	516,980	502,248	516,311	463,433	541,064
	1社当り	3,309	3,705	3,022	3,770	3,373	3,537	3,089	4,486	3,230	3,292	2,885	3,401	3,348	3,489	3,153	3,706
	伸び率	▲ 1.1	▲ 5.2	5.2	20.1	▲ 4.8	▲ 9.2	▲ 9.2	▲ 25.9	3.3	3.8	7.2	8.8	24.4	13.8	18.3	▲ 3.6
Cのうち「官公庁受注高」 →グラフ④	当年	44,885	57,905	48,305	66,628	54,969	56,695	56,372	51,699	41,519	60,901	38,043	51,751	41,842	51,297	68,466	47,092
	1社当り	291	386	322	444	362	368	366	340	273	403	254	340	279	347	466	323
	前年	34,626	52,830	45,322	57,026	44,843	58,369	49,955	66,825	54,599	57,126	54,890	63,051	40,948	62,496	36,839	47,476
	1社当り	225	352	302	380	295	379	324	440	359	378	366	415	273	422	251	325
	伸び率	29.6	9.6	6.6	16.8	22.6	▲ 2.9	12.8	▲ 22.6	▲ 24.0	6.6	▲ 30.7	▲ 17.9	2.2	▲ 17.9	85.9	▲ 0.8
Cのうち「民間受注高」 →グラフ⑤	当年	458,909	468,628	428,368	612,817	433,282	438,069	375,622	453,445	465,629	454,830	425,792	510,722	582,816	536,185	479,861	474,392
	1社当り	2,980	3,124	2,856	4,085	2,851	2,845	2,439	2,983	3,063	3,012	2,839	3,360	3,885	3,623	3,264	3,249
	前年	475,020	502,831	407,917	508,481	467,837	486,356	425,782	615,058	436,313	439,953	377,805	453,929	461,300	453,815	426,594	493,588
	1社当り	3,085	3,352	2,719	3,390	3,078	3,158	2,765	4,046	2,870	2,914	2,519	2,986	3,075	3,066	2,902	3,381
	伸び率	▲ 3.4	▲ 6.8	5.0	20.5	▲ 7.4	▲ 9.9	▲ 11.8	▲ 26.3	6.7	3.4	12.7	12.5	26.3	18.2	12.5	▲ 3.9
D.Aのうち「新エネルギー 関連工事受注高」 →グラフ⑥	当年	33,156	43,206	31,583	211,786	53,848	38,112	37,532	46,986	58,159	46,140	39,473	75,233	24,227	24,037	40,587	46,379
	1社当り	215	288	211	1,412	354	247	244	309	383	306	263	495	162	162	276	318
	前年	38,005	71,756	28,719	61,766	36,841	61,925	32,080	215,373	53,188	37,912	37,427	47,061	57,498	45,938	37,210	91,073
	1社当り	247	478	191	412	242	402	208	1,417	350	251	250	310	383	310	253	624
	伸び率	▲ 12.8	▲ 39.8	10.0	242.9	46.2	▲ 38.5	17.0	▲ 78.2	9.3	21.7	5.5	59.9	▲ 57.9	▲ 47.7	9.1	▲ 49.1

※四半期ごとで集計企業数が異なるため、前年・当年の伸び率で比較。

伸び率グラフ（四半期別）

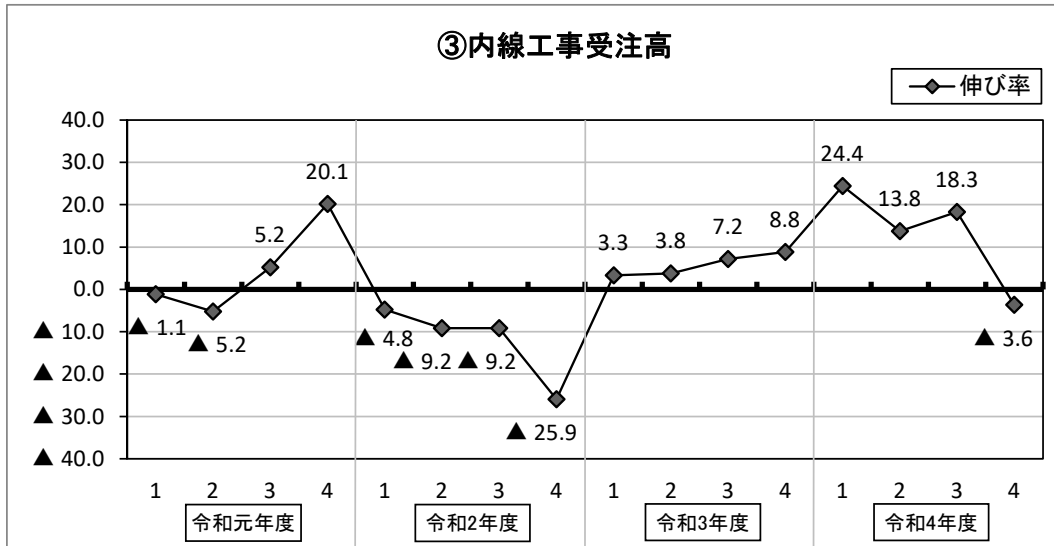


令和4年度第4四半期（1～3月）の「建設工事総受注高」は、**1兆1,327億円**（前年度1兆1,070億円）で、**前年同期比2.3%増**（256億円増）であった。

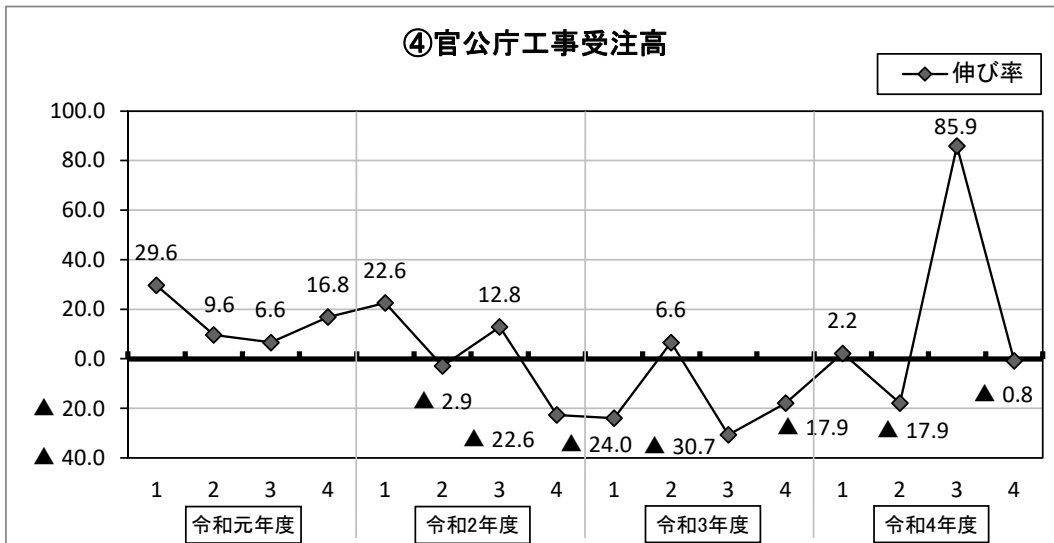


建設工事総受注高のうち、令和4年度第4四半期（1～3月）の「電気工事受注高」は、**7,851億円**（前年度7,618億円）で、**前年同期比3.1%増**（234億円増）であった。

伸び率グラフ（四半期別）

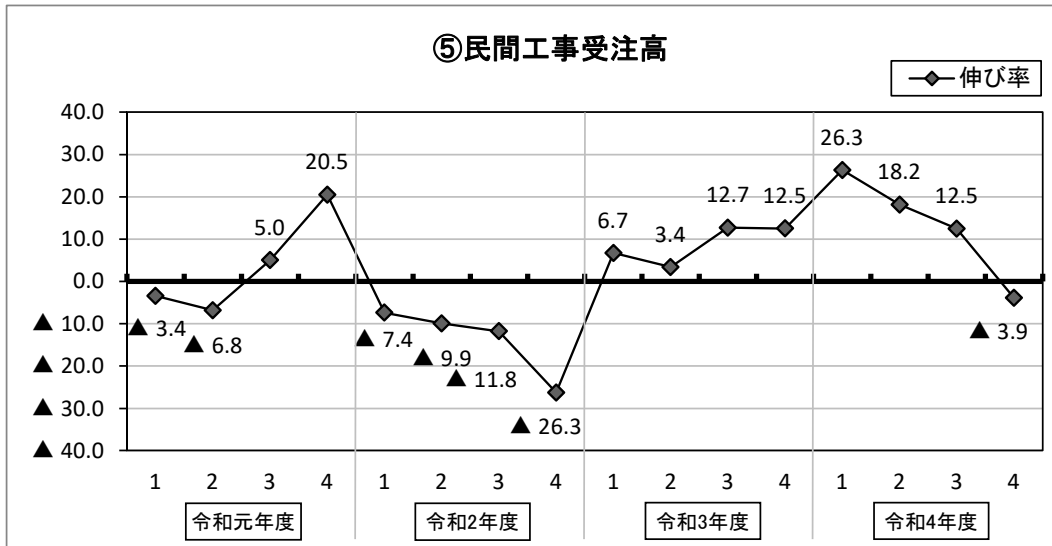


電気工事受注高のうち、令和4年度第4四半期（1～3月）の「内線工事受注高」は、**5,215億円**（前年度5,411億円）で、**前年同期比3.6%減**（196億円減）であった。

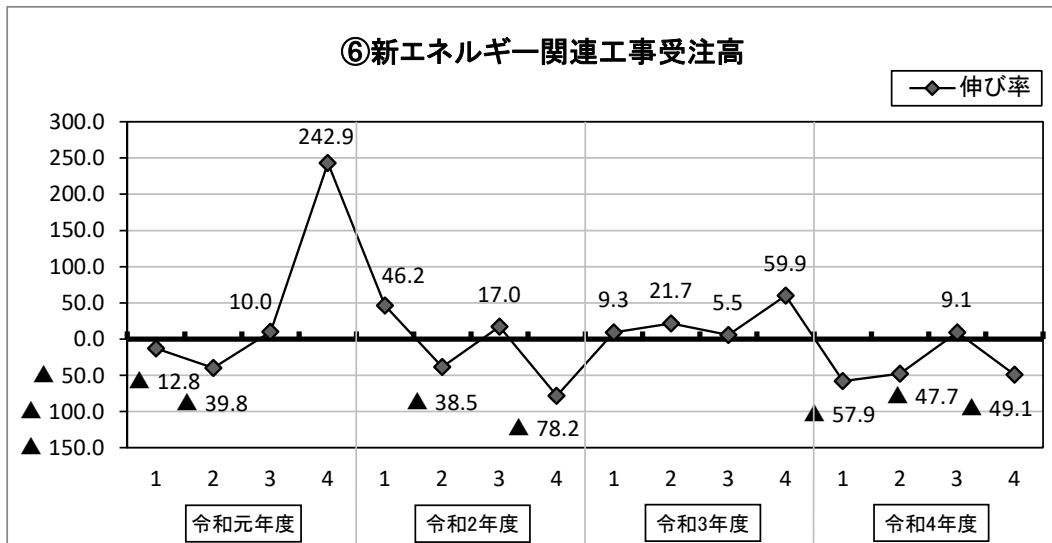


内線工事受注高のうち、令和4年度第4四半期（1～3月）の「官公庁工事受注高」は、**471億円**（前年度475億円）で、**前年同期比0.8%減**（4億円減）であった。

伸び率グラフ（四半期別）

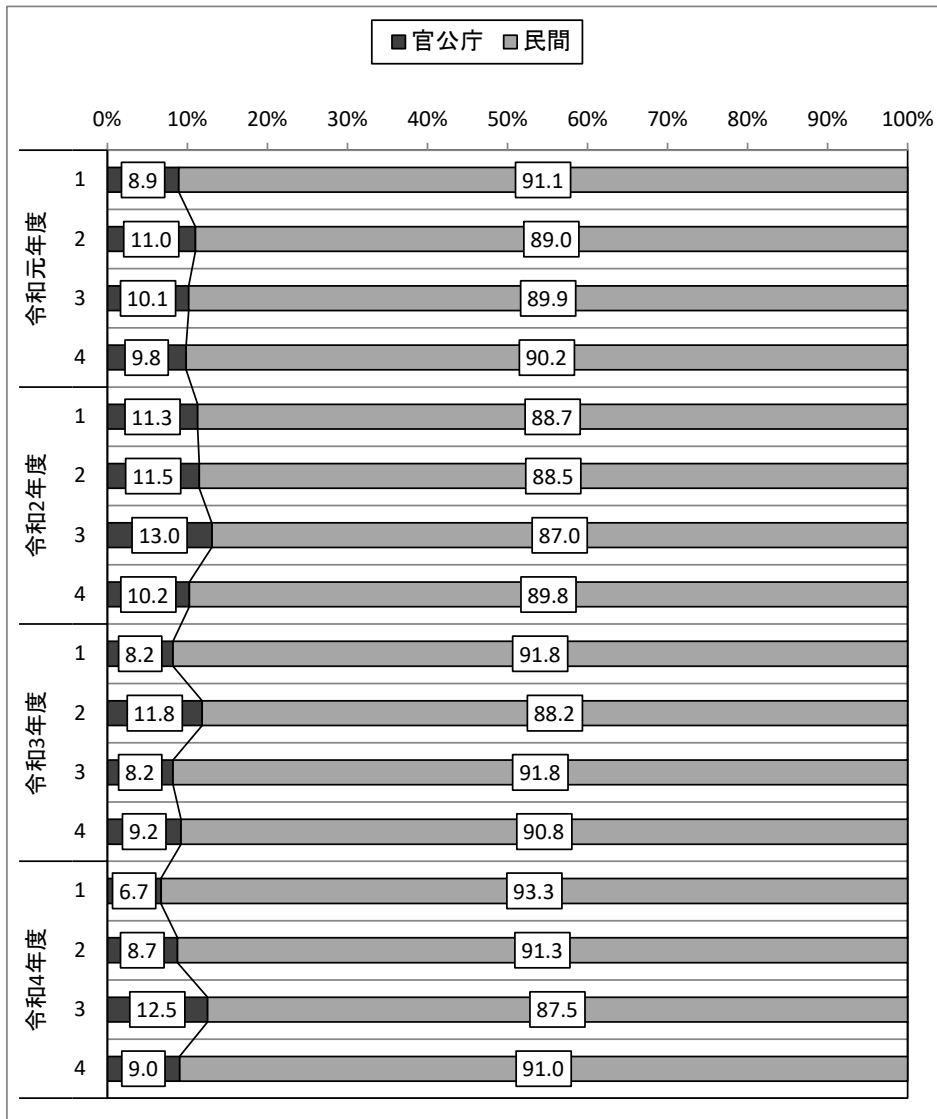


内線工事受注高のうち、令和4年度第4四半期（1～3月）の「民間工事受注高」は、**4,744億円**（前年度4,936億円）で、**前年同期比3.9%減**（192億円減）であった。



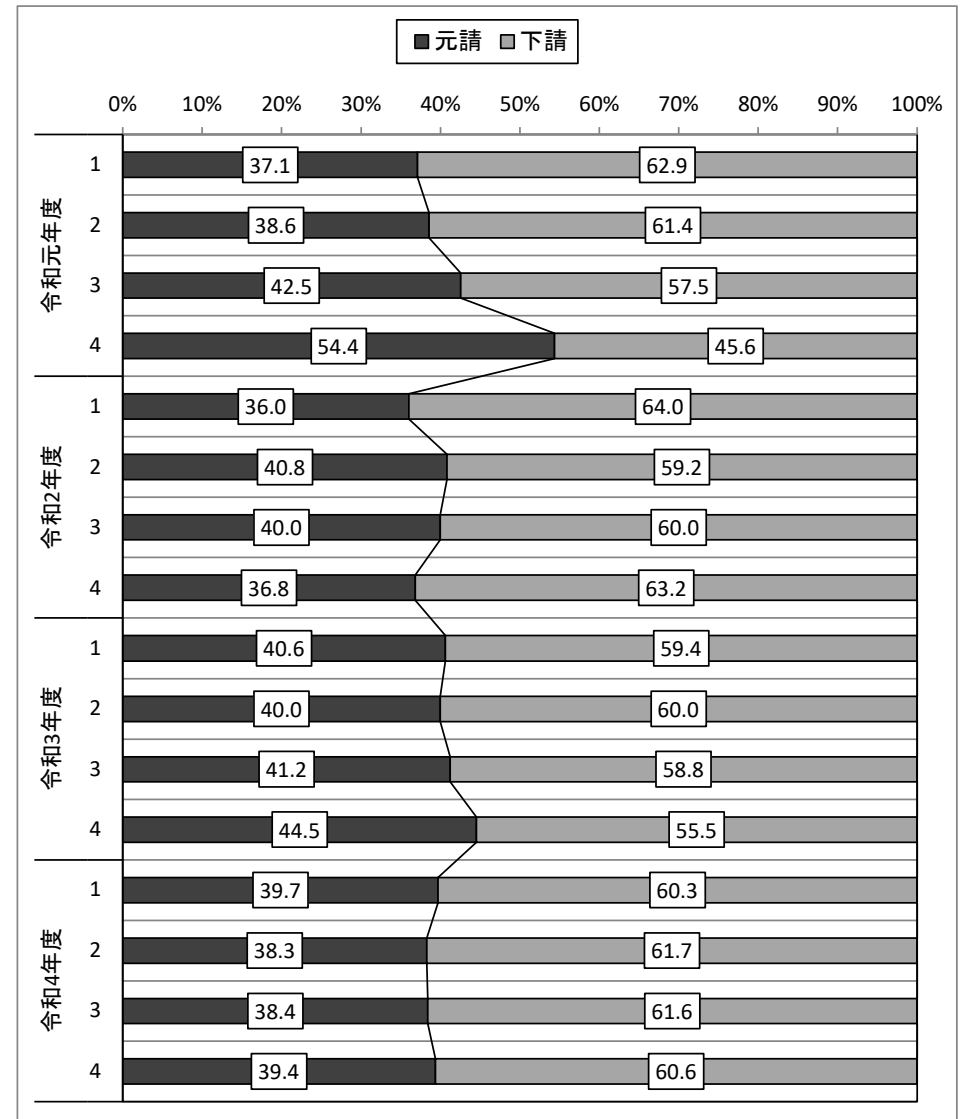
建設工事総受注高のうち、令和4年度第4四半期（1～3月）の「新エネルギー関連工事受注高」は、**464億円**（前年度911億円）で、**前年同期比49.1%減**（447億円減）であった。

●内線工事受注高の官公庁工事・民間工事の比率



令和元年度第1四半期～令和4年度第4四半期までの官民比平均
「官公庁10.0%：民間90.0%」

●内線工事受注高のうち民間受注高の元請工事・下請工事の比率



令和元年度第1四半期～令和4年度第4四半期までの元下比平均
「元請40.5%：下請59.5%」