

電気工事業の受注調査(平成29年度－令和3年度・5年統計)

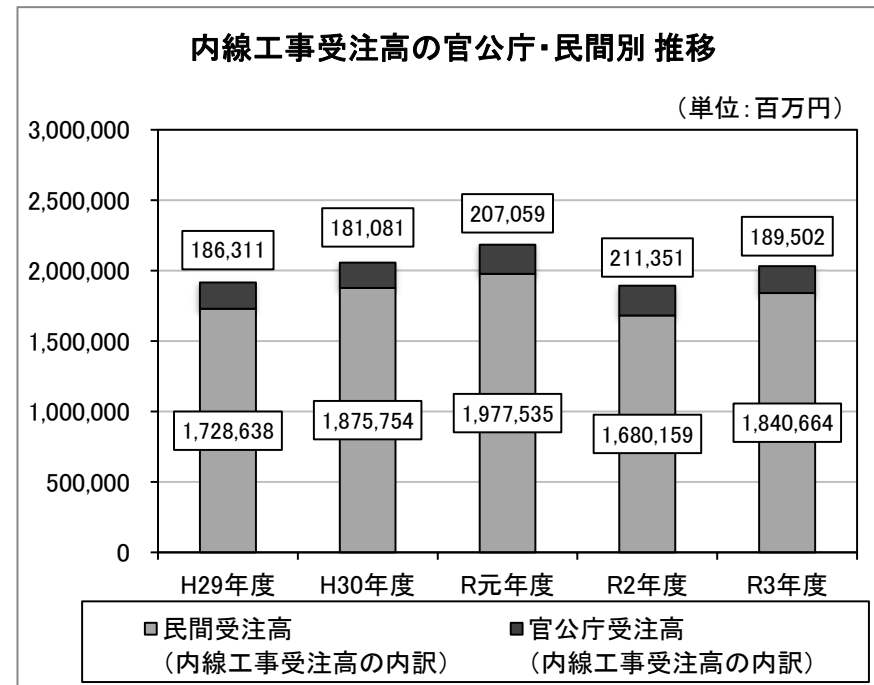
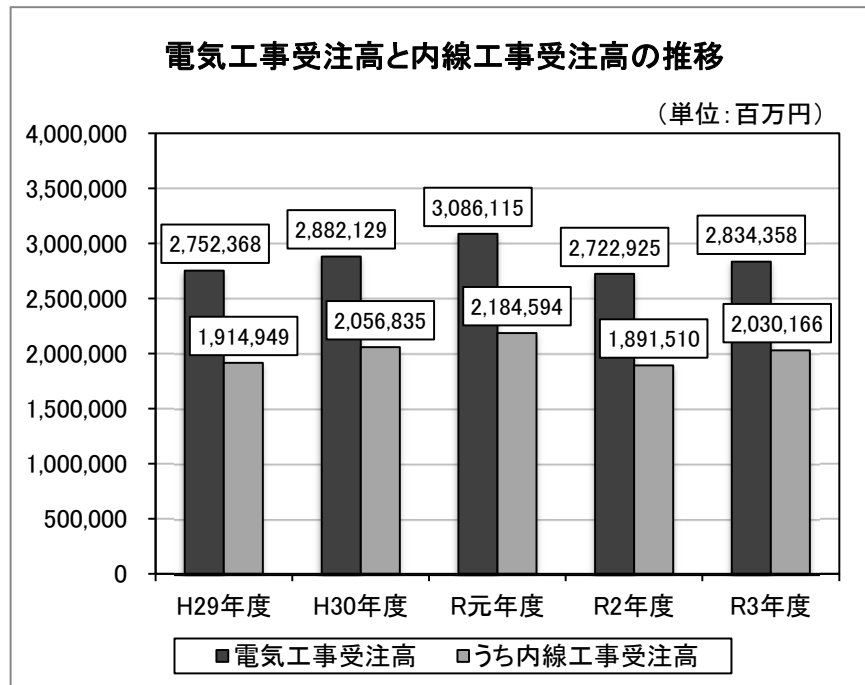
令和4年7月13日

平成29年度から令和3年度まで、毎年返答を頂いた正・企業会員**140社**のデータを集計したものである。

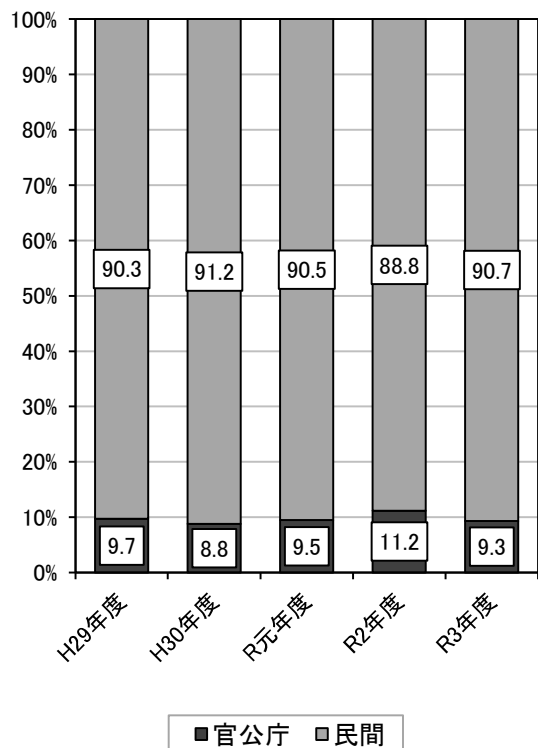
■全体【140社】

(単位：百万円、%)

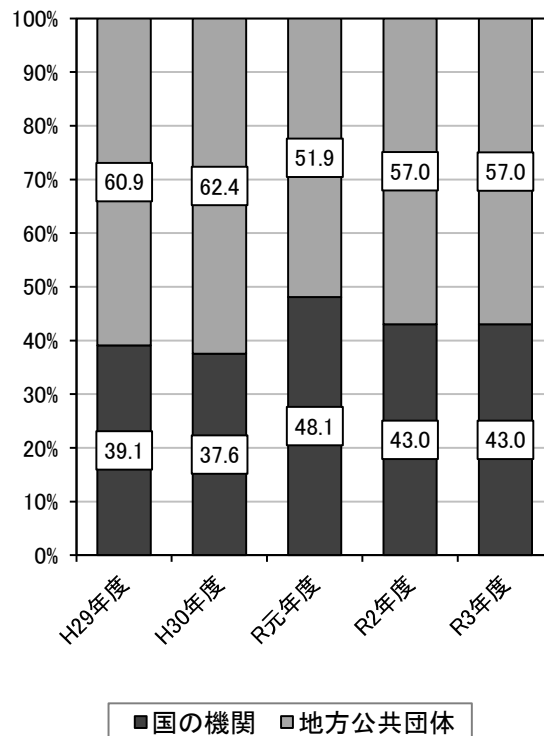
項目	平成29年度		平成30年度		令和元年度		令和2年度		令和3年度	
		対前年度比		対前年度比		対前年度比		対前年度比		対前年度比
電気工事受注高	2,752,368	-	2,882,129	4.7	3,086,115	7.1	2,722,925	▲ 11.8	2,834,358	4.1
うち内線工事受注高	1,914,949	-	2,056,835	7.4	2,184,594	6.2	1,891,510	▲ 13.4	2,030,166	7.3
うち官公庁	186,311	-	181,081	▲ 2.8	207,059	14.3	211,351	2.1	189,502	▲ 10.3
うち民間	1,728,638	-	1,875,754	8.5	1,977,535	5.4	1,680,159	▲ 15.0	1,840,664	9.6
新エネルギー関連工事受注高	219,801		194,871	▲ 11.3	332,259	70.5	173,668	▲ 47.7	199,509	14.9



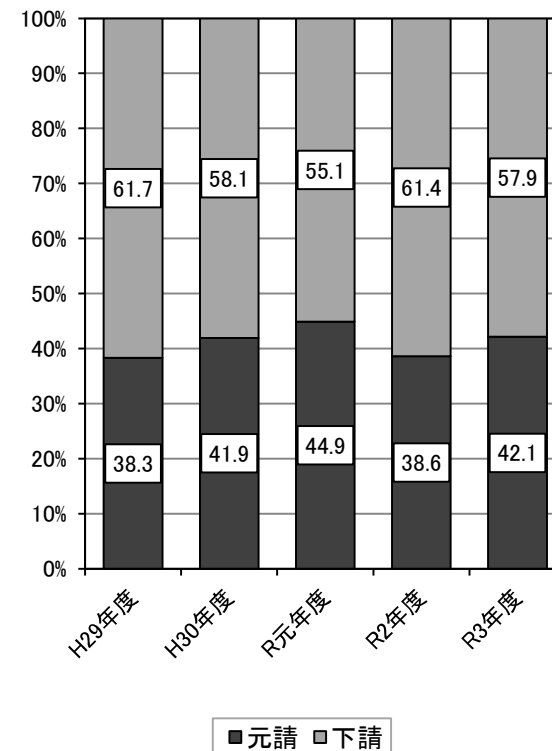
内線工事のうち官公庁・民間の構成比



官公庁の国・地方別構成比



民間の元請・下請構成比



■大企業【39社】

(単位:百万円、%)

項目	平成29年度		平成30年度		令和元年度		令和2年度		令和3年度	
		対前年度比		対前年度比		対前年度比		対前年度比		対前年度比
電気工事受注高	2,425,444	-	2,543,995	4.9	2,735,919	7.5	2,414,645	▲ 11.7	2,511,590	4.0
うち内線工事受注高	1,628,470	-	1,754,209	7.7	1,893,157	7.9	1,621,820	▲ 14.3	1,745,627	7.6
うち官公庁	137,815	-	130,274	▲ 5.5	151,309	16.1	158,095	4.5	136,553	▲ 13.6
うち民間	1,490,655	-	1,623,935	8.9	1,741,847	7.3	1,463,725	▲ 16.0	1,609,074	9.9
新エネルギー関連工事受注高	203,249	-	186,005	▲ 8.5	321,347	72.8	160,606	▲ 50.0	180,667	12.5

■中小企業【101社】

(単位:百万円、%)

項目	平成29年度		平成30年度		令和元年度		令和2年度		令和3年度	
		対前年度比		対前年度比		対前年度比		対前年度比		対前年度比
電気工事受注高	326,924	-	338,134	3.4	350,196	3.6	308,281	▲ 12.0	322,768	4.7
うち内線工事受注高	286,479	-	302,626	5.6	291,437	▲ 3.7	269,690	▲ 7.5	284,539	5.5
うち官公庁	48,497	-	50,807	4.8	55,750	9.7	53,256	▲ 4.5	52,949	▲ 0.6
うち民間	237,983	-	251,820	5.8	235,687	▲ 6.4	216,433	▲ 8.2	231,590	7.0
新エネルギー関連工事受注高	16,552	-	8,867	▲ 46.4	10,912	23.1	13,062	19.7	18,843	44.3

※中小企業とは資本金3億円以下、または従業員300人以下の企業を指す。

