

電気工事業の受注調査（四半期別）

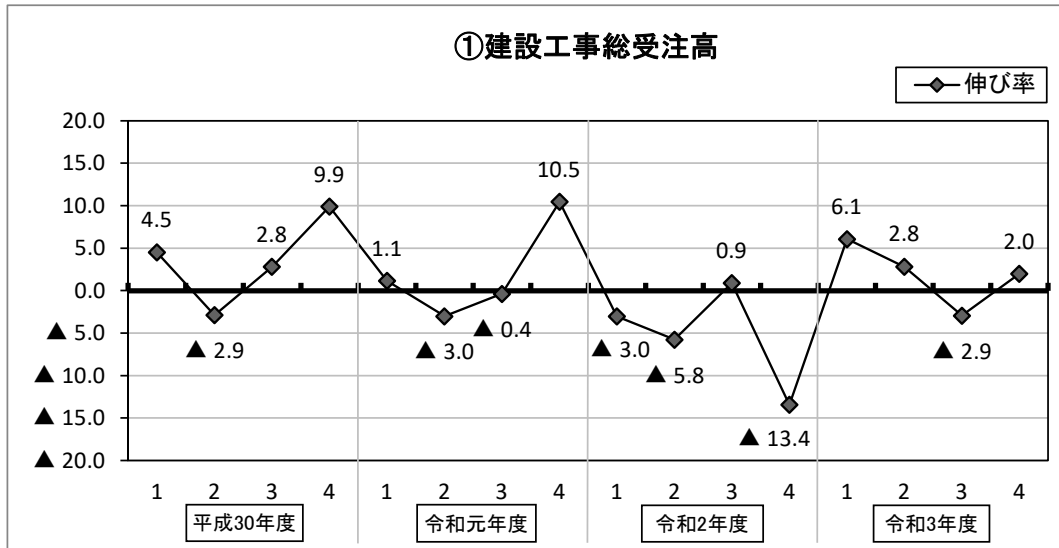
（平成30年度第1四半期～令和3年度第4四半期）

（単位：百万円、％）

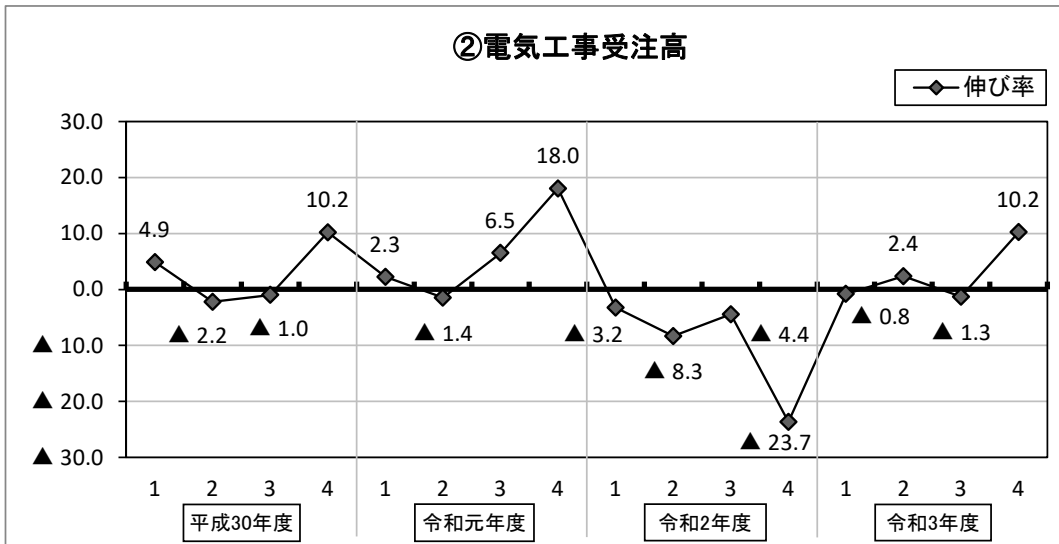
年度		平成30年度				令和元年度				令和2年度				令和3年度			
四半期別		第1四半期	第2四半期	第3四半期	第4四半期	第1四半期	第2四半期	第3四半期	第4四半期	第1四半期	第2四半期	第3四半期	第4四半期	第1四半期	第2四半期	第3四半期	第4四半期
集計企業数		152	153	152	153	154	150	150	150	152	154	154	152	152	151	150	152
A.建設工事総受注高 →グラフ①	当年	1,117,555	1,112,267	998,371	1,193,766	1,122,009	1,077,460	997,247	1,310,673	1,077,950	1,061,207	994,975	1,138,470	1,145,770	1,093,839	968,613	1,162,516
	1社当たり	7,352	7,270	6,568	7,802	7,286	7,183	6,648	8,738	7,092	6,891	6,461	7,490	7,538	7,244	6,457	7,648
	前年	1,069,511	1,145,408	971,183	1,086,215	1,109,371	1,111,013	1,001,066	1,186,448	1,111,734	1,126,210	986,356	1,315,284	1,080,175	1,063,990	997,931	1,140,028
	1社当たり	7,036	7,486	6,389	7,099	7,204	7,407	6,674	7,910	7,314	7,313	6,405	8,653	7,106	7,046	6,653	7,500
	伸び率	4.5	▲ 2.9	2.8	9.9	1.1	▲ 3.0	▲ 0.4	10.5	▲ 3.0	▲ 5.8	0.9	▲ 13.4	6.1	2.8	▲ 2.9	2.0
B.Aのうち「電気工事受注高」 →グラフ②	当年	741,846	745,723	634,397	817,261	748,602	732,847	675,541	952,711	720,190	687,429	638,021	729,048	718,384	706,478	626,817	804,118
	1社当たり	4,881	4,874	4,174	5,342	4,861	4,886	4,504	6,351	4,738	4,464	4,143	4,796	4,726	4,679	4,179	5,290
	前年	707,174	762,621	640,669	741,497	732,093	743,587	634,254	807,086	744,367	750,010	667,532	955,347	724,143	690,018	635,095	729,488
	1社当たり	4,652	4,984	4,215	4,846	4,754	4,957	4,228	5,381	4,897	4,870	4,335	6,285	4,764	4,570	4,234	4,799
	伸び率	4.9	▲ 2.2	▲ 1.0	10.2	2.3	▲ 1.4	6.5	18.0	▲ 3.2	▲ 8.3	▲ 4.4	▲ 23.7	▲ 0.8	2.4	▲ 1.3	10.2
C.Bのうち「内線工事受注高」 →グラフ③	当年	517,826	558,495	453,789	576,022	503,794	526,589	476,673	679,445	488,251	494,763	431,994	505,144	507,148	515,731	463,835	562,473
	1社当たり	3,407	3,650	2,985	3,765	3,271	3,511	3,178	4,530	3,212	3,213	2,805	3,323	3,336	3,415	3,092	3,700
	前年	478,830	538,492	464,605	491,966	509,646	555,717	453,239	565,507	512,681	544,725	475,737	681,883	490,912	497,079	432,695	516,980
	1社当たり	3,150	3,520	3,057	3,215	3,309	3,705	3,022	3,770	3,373	3,537	3,089	4,486	3,230	3,292	2,885	3,401
	伸び率	8.1	3.7	▲ 2.3	17.1	▲ 1.1	▲ 5.2	5.2	20.1	▲ 4.8	▲ 9.2	▲ 9.2	▲ 25.9	3.3	3.8	7.2	8.8
Cのうち「官公庁受注高」 →グラフ④	当年	34,252	51,514	43,066	55,259	44,885	57,905	48,305	66,628	54,969	56,695	56,372	51,699	41,519	60,901	38,043	51,751
	1社当たり	225	337	283	361	291	386	322	444	362	368	366	340	273	403	254	340
	前年	39,158	54,941	48,211	47,347	34,626	52,830	45,322	57,026	44,843	58,369	49,955	66,825	54,599	57,126	54,890	63,051
	1社当たり	258	359	317	309	225	352	302	380	295	379	324	440	359	378	366	415
	伸び率	▲ 12.5	▲ 6.2	▲ 10.7	16.7	29.6	9.6	6.6	16.8	22.6	▲ 2.9	12.8	▲ 22.6	▲ 24.0	6.6	▲ 30.7	▲ 17.9
Cのうち「民間受注高」 →グラフ⑤	当年	483,574	506,981	410,723	520,762	458,909	468,628	428,368	612,817	433,282	438,069	375,622	453,445	465,629	454,830	425,792	510,722
	1社当たり	3,181	3,314	2,702	3,404	2,980	3,124	2,856	4,085	2,851	2,845	2,439	2,983	3,063	3,012	2,839	3,360
	前年	439,672	483,551	416,395	444,619	475,020	502,831	407,917	508,481	467,837	486,356	425,782	615,058	436,313	439,953	377,805	453,929
	1社当たり	2,893	3,160	2,739	2,906	3,085	3,352	2,719	3,390	3,078	3,158	2,765	4,046	2,870	2,914	2,519	2,986
	伸び率	10.0	4.8	▲ 1.4	17.1	▲ 3.4	▲ 6.8	5.0	20.5	▲ 7.4	▲ 9.9	▲ 11.8	▲ 26.3	6.7	3.4	12.7	12.5
D.Aのうち「新エネルギー 関連工事受注高」 →グラフ⑥	当年	37,861	69,651	28,857	57,098	33,156	43,206	31,583	211,786	53,848	38,112	37,532	46,986	58,159	46,140	39,473	75,233
	1社当たり	249	455	190	373	215	288	211	1,412	354	247	244	309	383	306	263	495
	前年	58,680	82,701	41,779	37,545	38,005	71,756	28,719	61,766	36,841	61,925	32,080	215,373	53,188	37,912	37,427	47,061
	1社当たり	386	541	275	245	247	478	191	412	242	402	208	1,417	350	251	250	310
	伸び率	▲ 35.5	▲ 15.8	▲ 30.9	52.1	▲ 12.8	▲ 39.8	10.0	242.9	46.2	▲ 38.5	17.0	▲ 78.2	9.3	21.7	5.5	59.9

※四半期ごとで集計企業数が異なるため、前年・当年の伸び率で比較。

伸び率グラフ（四半期別）

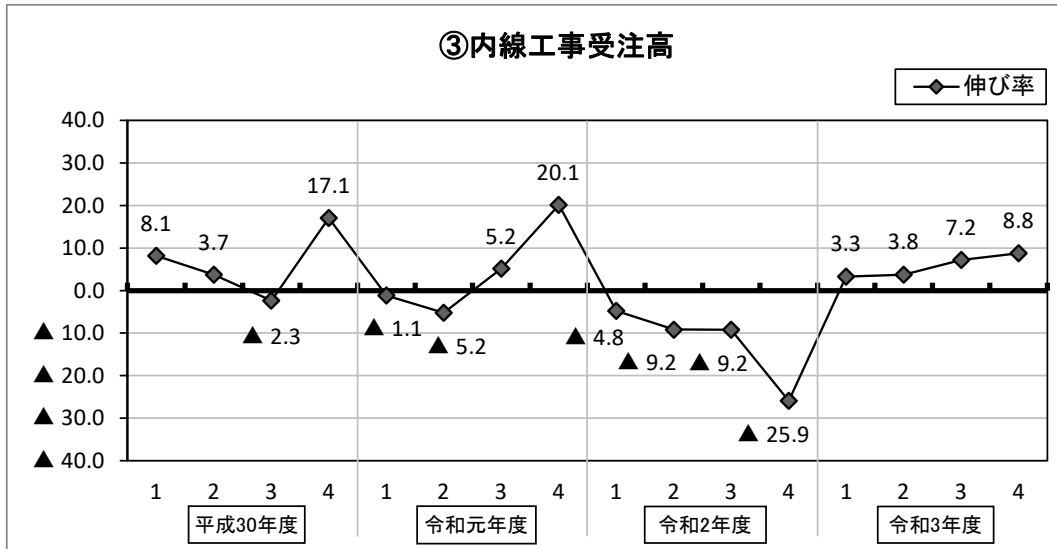


令和3年度第4四半期（1～3月）の「建設工事総受注高」は、**1兆1,625億円**（前年度1兆1,400億円）で、**前年同期比2.0%増**（225億円増）であった。

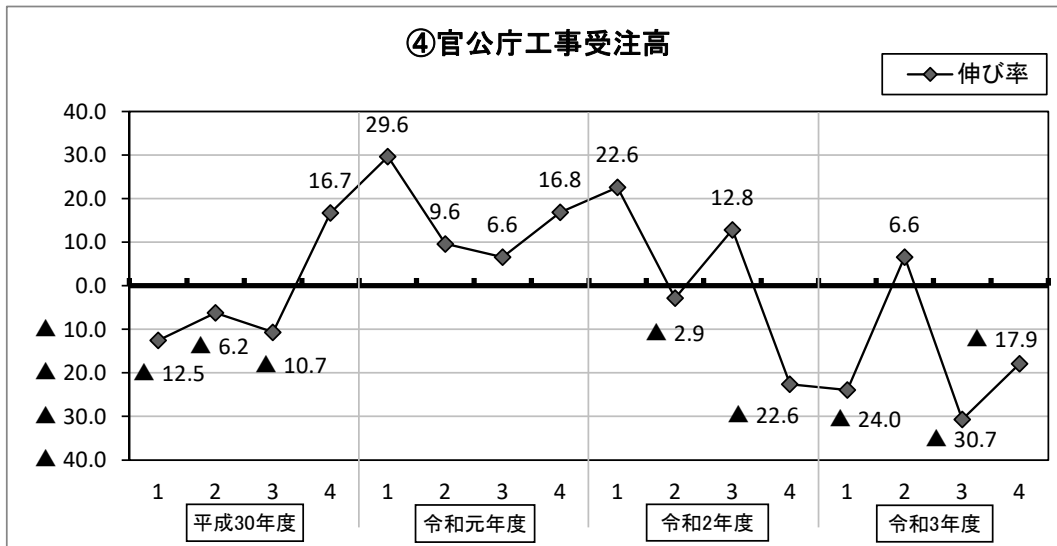


建設工事総受注高のうち、令和3年度第4四半期（1～3月）の「電気工事受注高」は、**8,041億円**（前年度7,295億円）で、**前年同期比10.2%増**（746億円増）であった。

伸び率グラフ（四半期別）

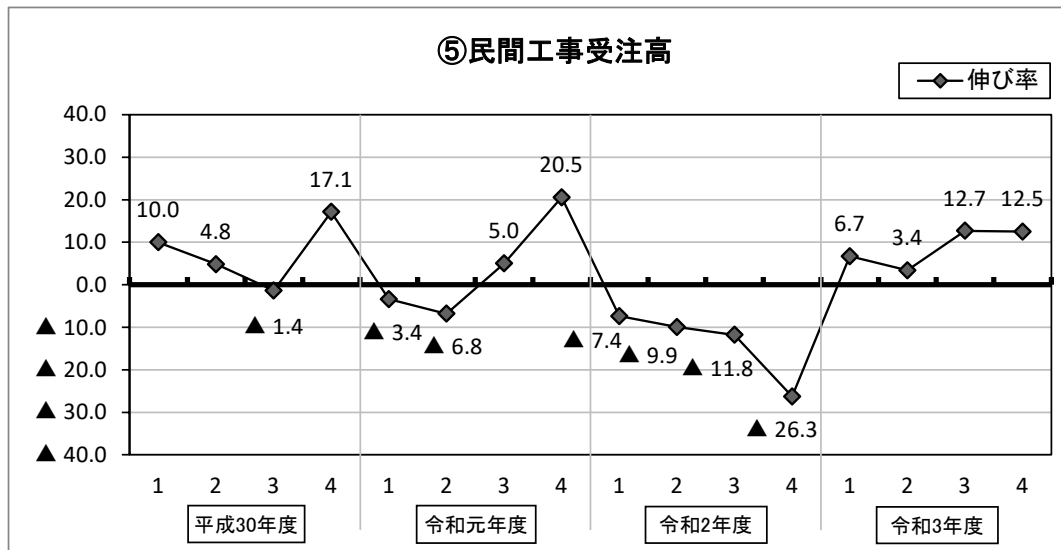


電気工事受注高のうち、令和3年度第4四半期（1～3月）の「内線工事受注高」は、**5,625億円**（前年度5,170億円）で、**前年同期比8.8%増**（455億円増）であった。

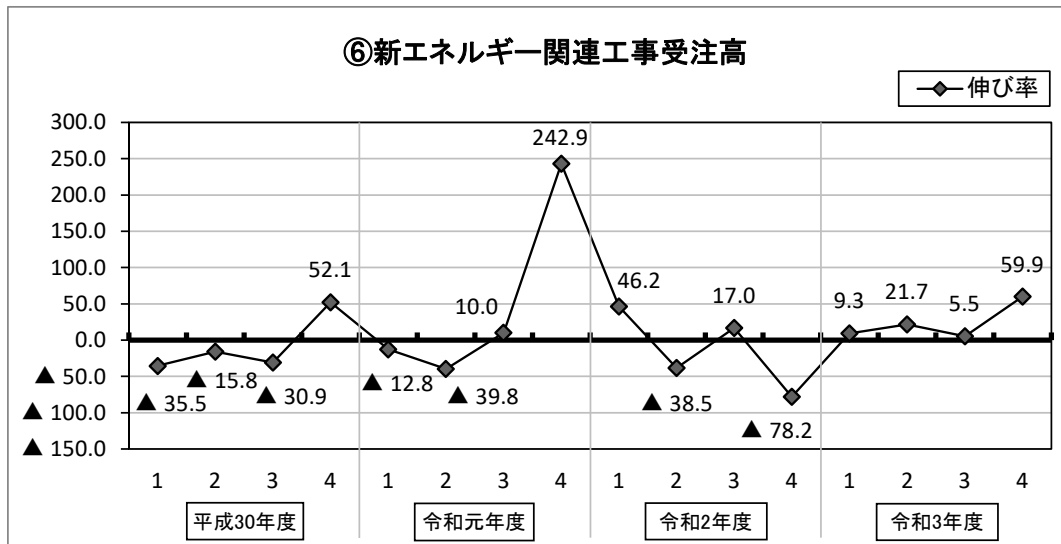


内線工事受注高のうち、令和3年度第4四半期（1～3月）の「官公庁工事受注高」は、**518億円**（前年度631億円）で、**前年同期比17.9%減**（113億円減）であった。

伸び率グラフ（四半期別）

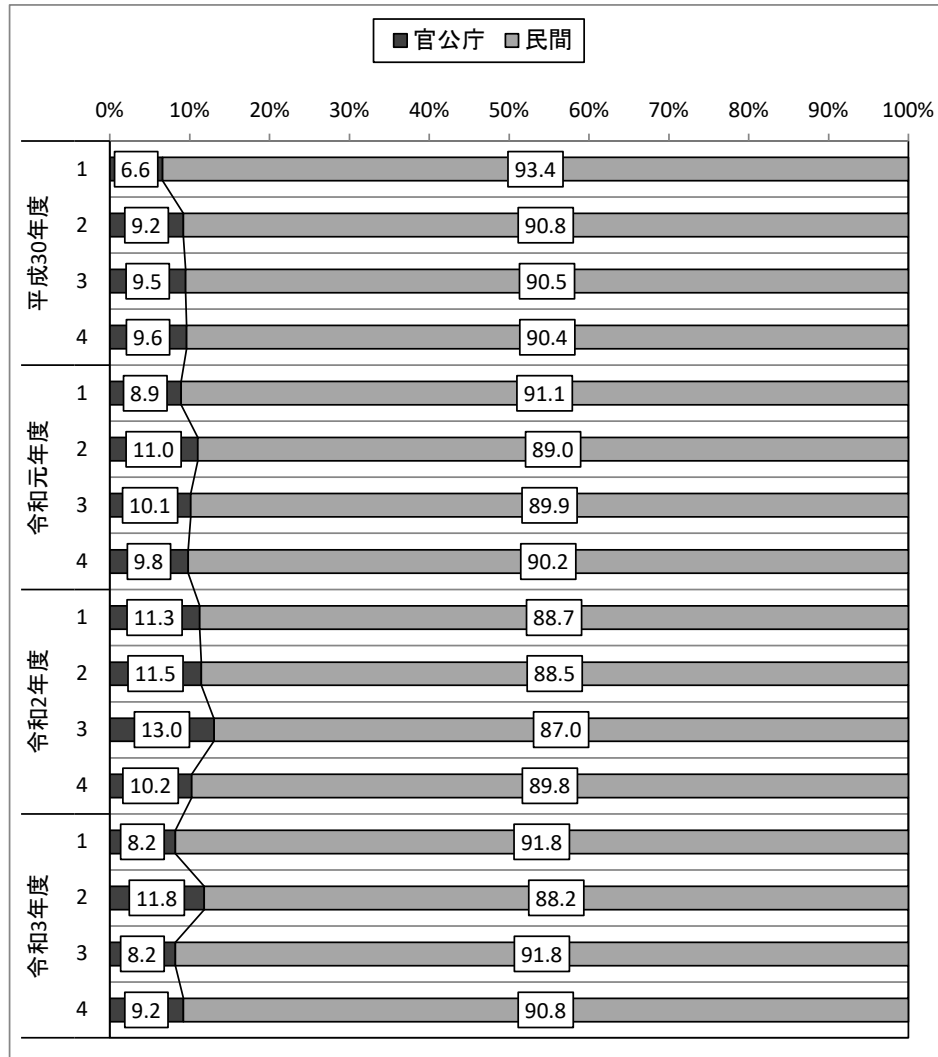


内線工事受注高のうち、令和3年度第4四半期（1～3月）の「民間工事受注高」は、**5,107億円**（前年度4,539億円）で、**前年同期比12.5%増**（568億円増）であった。



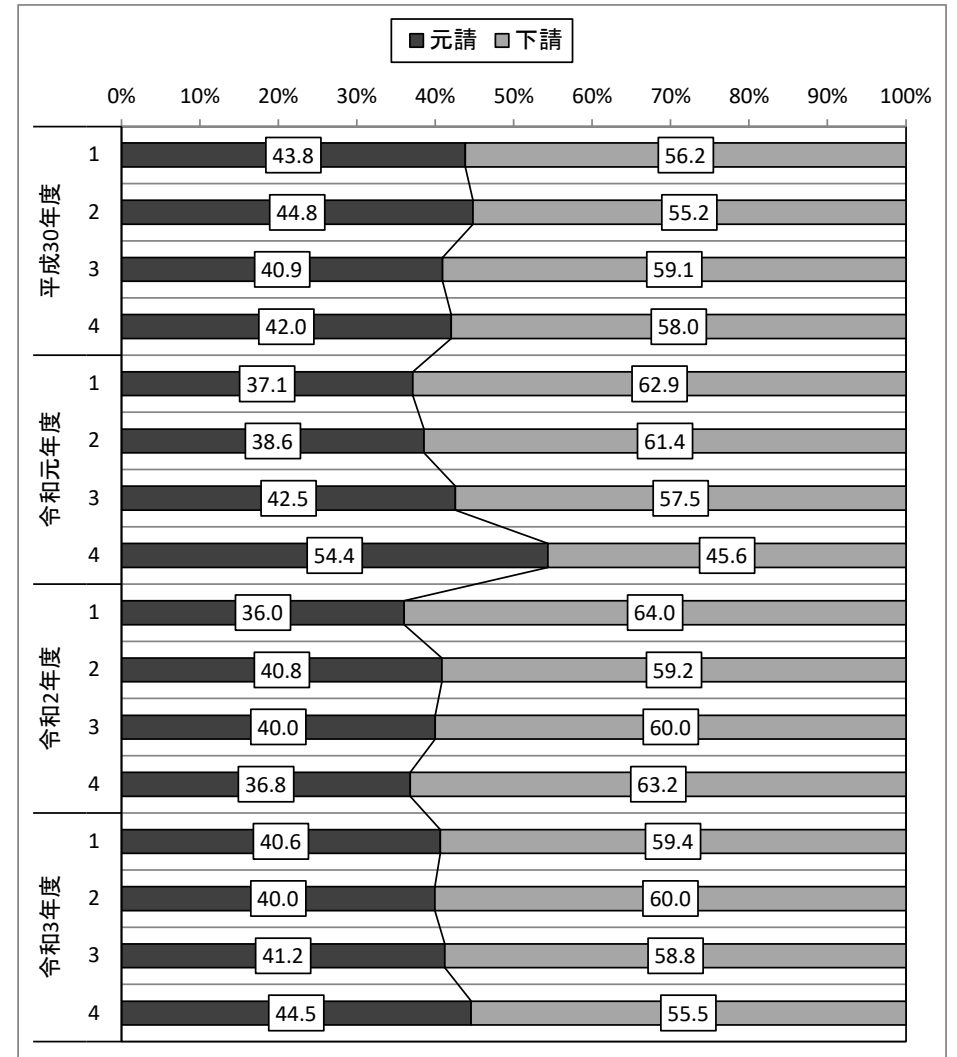
建設工事総受注高のうち、令和3年度第4四半期（1～3月）の「新エネルギー関連工事受注高」は、**752億円**（前年度471億円）で、**前年同期比59.9%増**（282億円増）であった。

●内線工事受注高の官公庁工事・民間工事の比率



平成30年度第1四半期～令和3年度第4四半期までの官民比平均
「官公庁9.9%:民間90.1%」

●内線工事受注高のうち民間受注高の元請工事・下請工事の比率



平成30年度第1四半期～令和3年度第4四半期までの元下比平均
「元請41.5%:下請58.5%」