

電気工事業の受注調査(平成28年度－令和2年度・5年統計)

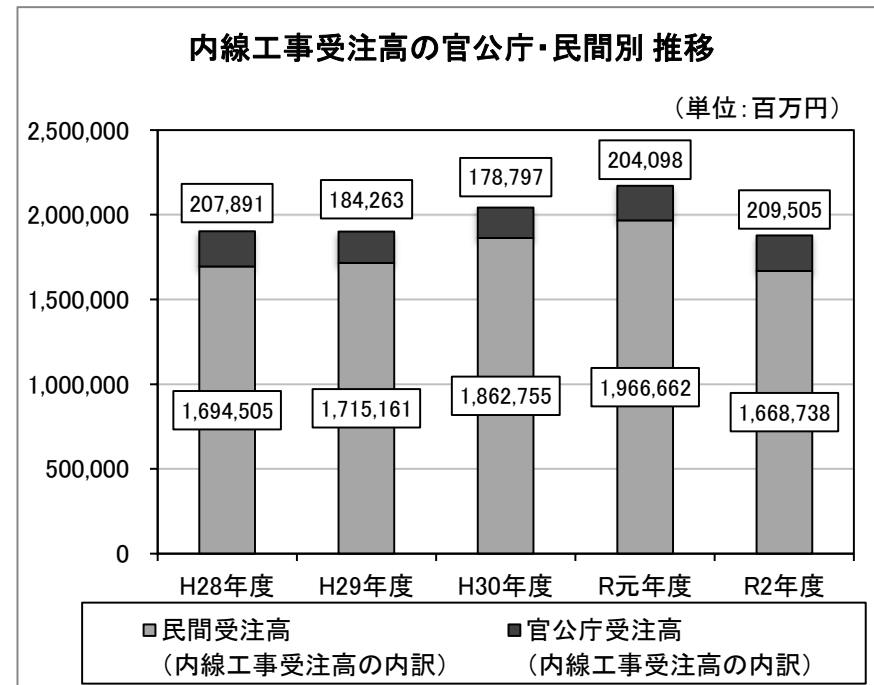
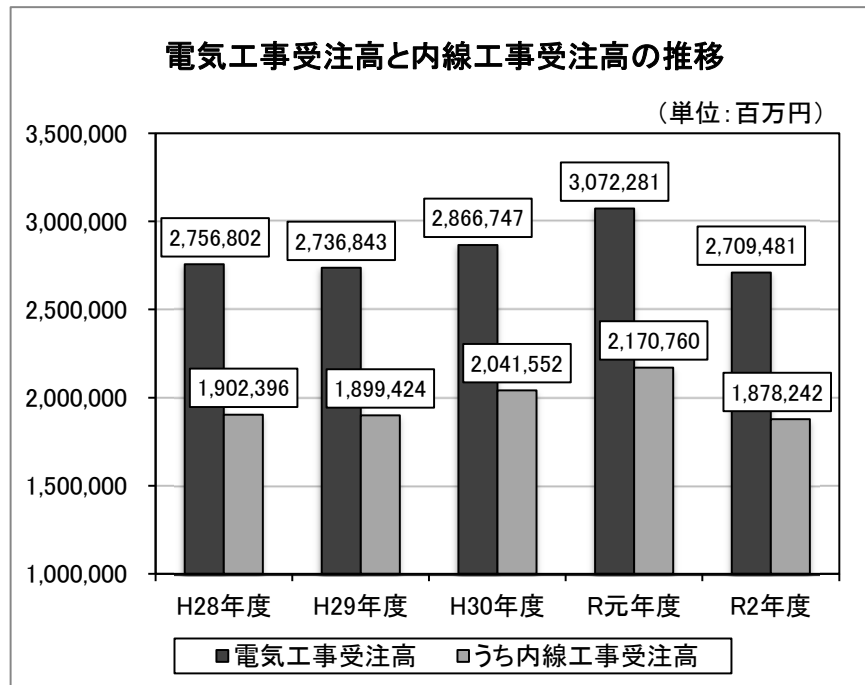
令和3年7月2日

平成28年度から令和2年度まで、毎年返答を頂いた正・企業会員**133社**のデータを集計したものである。

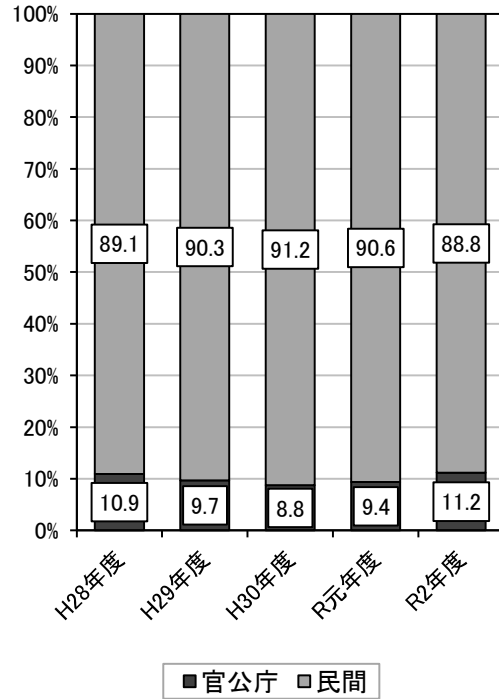
■全体【133社】

(単位：百万円、%)

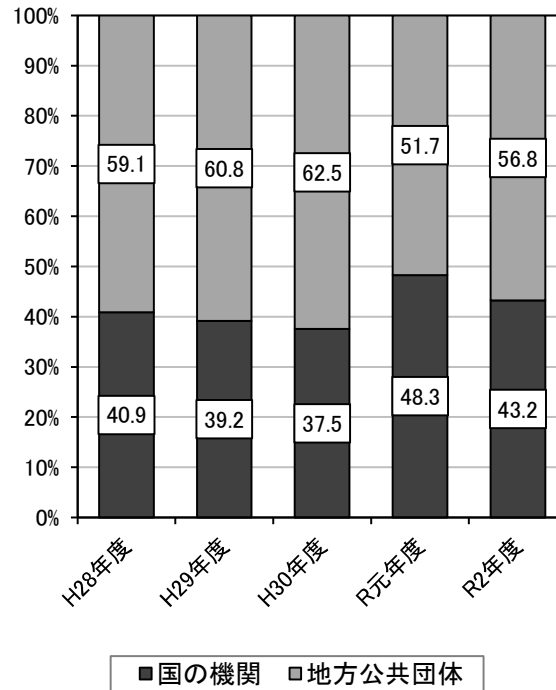
項目	平成28年度		平成29年度		平成30年度		令和元年度		令和2年度	
		対前年度比		対前年度比		対前年度比		対前年度比		対前年度比
電気工事受注高	2,756,802	-	2,736,843	▲ 0.7	2,866,747	4.7	3,072,281	7.2	2,709,481	▲ 11.8
うち内線工事受注高	1,902,396	-	1,899,424	▲ 0.2	2,041,552	7.5	2,170,760	6.3	1,878,242	▲ 13.5
うち官公庁	207,891	-	184,263	▲ 11.4	178,797	▲ 3.0	204,098	14.2	209,505	2.6
うち民間	1,694,505	-	1,715,161	1.2	1,862,755	8.6	1,966,662	5.6	1,668,738	▲ 15.1
新エネルギー関連工事受注高	264,033		218,321	▲ 17.3	194,679	▲ 10.8	332,198	70.6	173,657	▲ 47.7



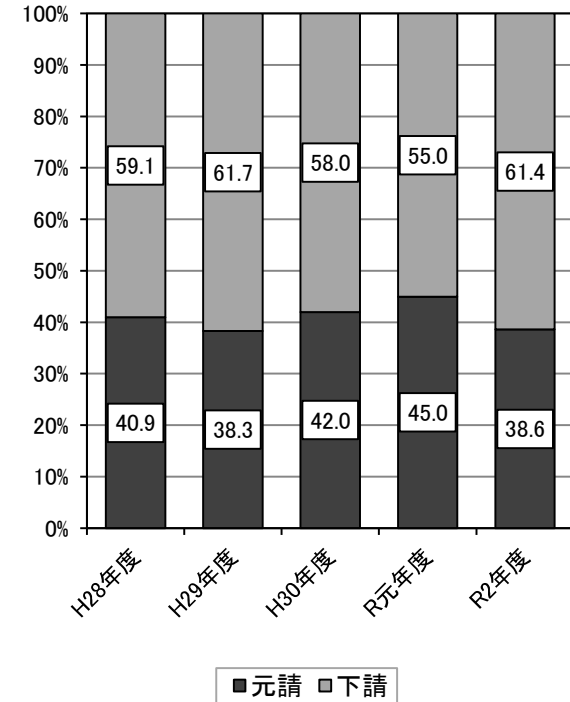
内線工事のうち官公庁・民間の構成比



官公庁の国・地方別構成比



民間の元請・下請構成比



■大企業【39社】

(単位:百万円、%)

項目	平成28年度		平成29年度		平成30年度		令和元年度		令和2年度	
		対前年度比		対前年度比		対前年度比		対前年度比		対前年度比
電気工事受注高	2,455,271	-	2,425,444	▲ 1.2	2,543,995	4.9	2,735,919	7.5	2,414,645	▲ 11.7
うち内線工事受注高	1,642,751	-	1,628,470	▲ 0.9	1,754,209	7.7	1,893,157	7.9	1,621,820	▲ 14.3
うち官公庁	164,373	-	137,815	▲ 16.2	130,274	▲ 5.5	151,309	16.1	158,095	4.5
うち民間	1,478,379	-	1,490,655	0.8	1,623,935	8.9	1,741,847	7.3	1,463,725	▲ 16.0
新エネルギー関連工事受注高	231,195	-	203,249	▲ 12.1	186,005	▲ 8.5	321,347	72.8	160,606	▲ 50.0

■中小企業【94社】

(単位:百万円、%)

項目	平成28年度		平成29年度		平成30年度		令和元年度		令和2年度	
		対前年度比		対前年度比		対前年度比		対前年度比		対前年度比
電気工事受注高	301,531	-	311,399	3.3	322,752	3.6	336,362	4.2	294,837	▲ 12.3
うち内線工事受注高	259,645	-	270,955	4.4	287,343	6.0	277,603	▲ 3.4	256,422	▲ 7.6
うち官公庁	43,518	-	46,448	6.7	48,524	4.5	52,789	8.8	51,410	▲ 2.6
うち民間	216,126	-	224,506	3.9	238,820	6.4	224,814	▲ 5.9	205,012	▲ 8.8
新エネルギー関連工事受注高	32,838	-	15,071	▲ 54.1	8,674	▲ 42.4	10,851	25.1	13,051	20.3

※中小企業とは資本金3億円以下、または従業員300人以下の企業を指す。

