

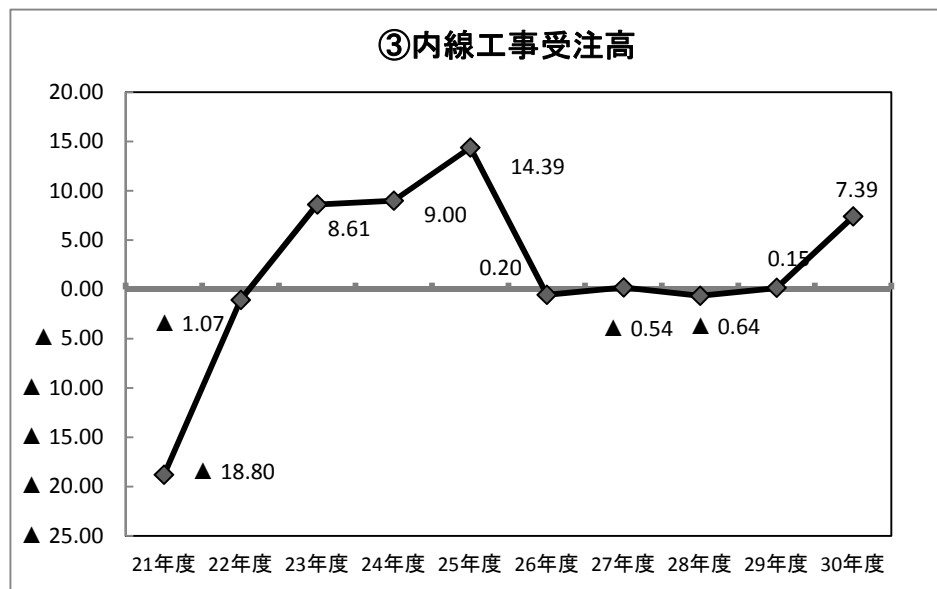
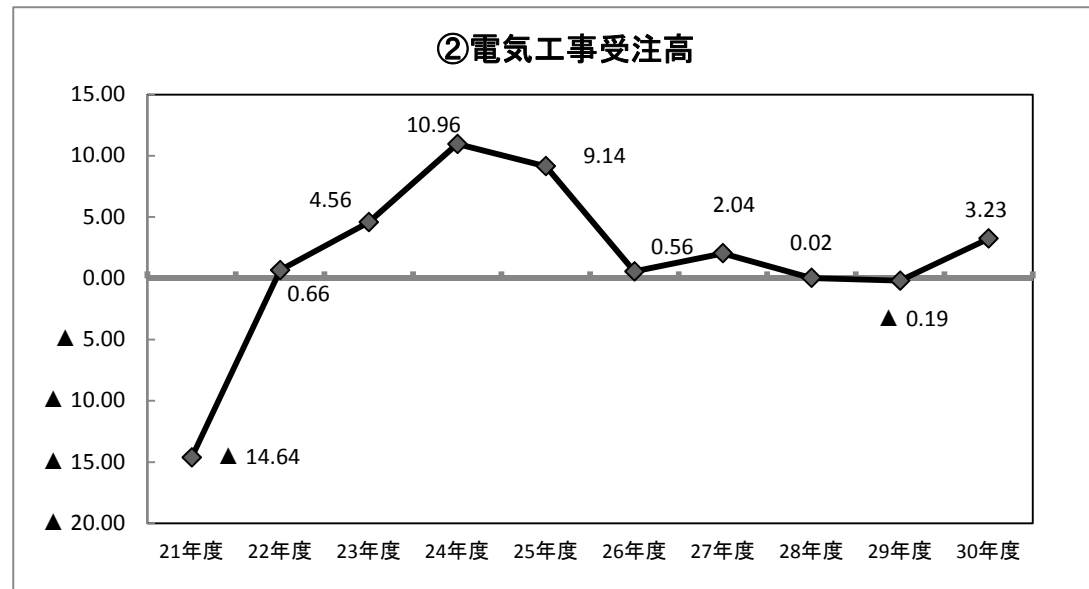
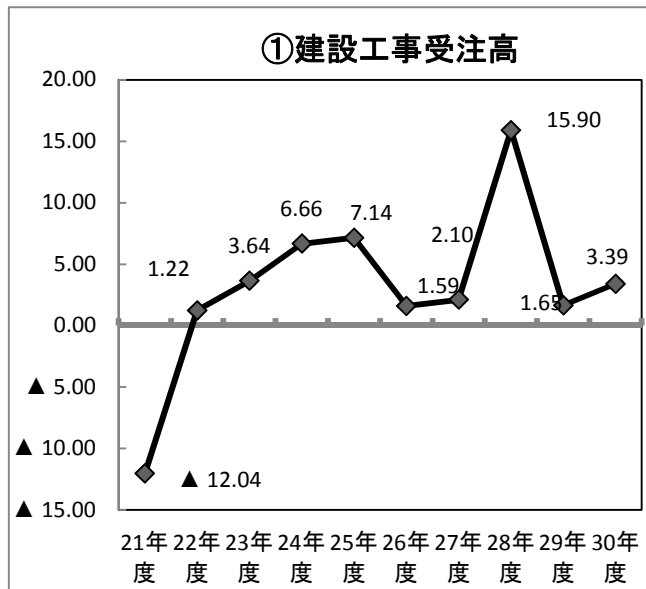
## 電気工事業の受注調査（年度別） （平成21年度～平成30年度）

（単位：百万円、％）

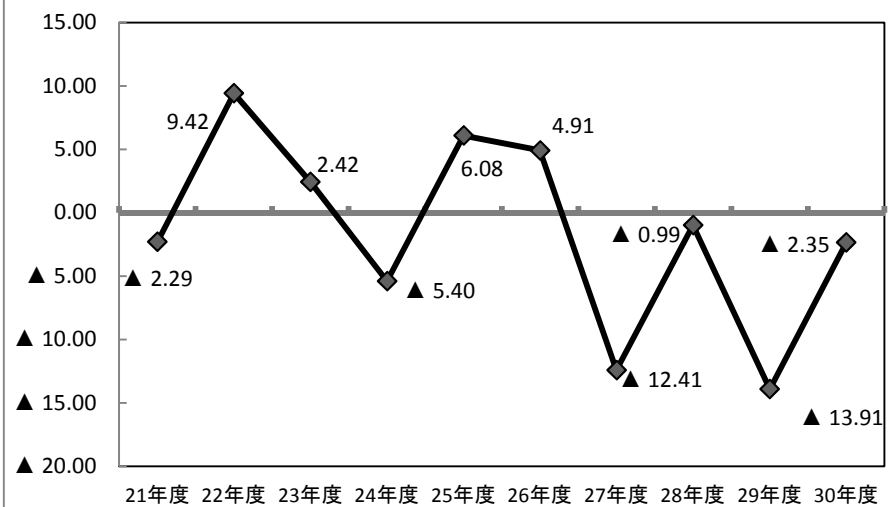
年度		平成21年度	平成22年度	平成23年度	平成24年度	平成25年度	平成26年度	平成27年度	平成28年度	平成29年度	平成30年度
集計企業数		142	143	141	136	176	152	153	147	154	153
A.建設工事総受注高 →グラフ①	当年	3,329,501	3,256,198	3,477,127	3,622,795	4,047,385	3,956,662	4,137,969	4,779,836	4,219,739	4,412,641
	1社当り	23,447	22,771	24,660	26,638	22,997	26,031	27,046	32,516	27,401	28,841
	前年	3,785,314	3,216,824	3,354,903	3,396,543	3,777,717	3,894,791	4,052,945	4,124,090	4,151,276	4,267,770
	1社当り	26,657	22,495	23,794	24,975	21,464	25,624	26,490	28,055	26,956	27,894
	伸び率	△ 12.04	1.22	3.64	6.66	7.14	1.59	2.10	15.90	1.65	3.39
B.電気工事受注高 →グラフ②	当年	2,265,654	2,289,921	2,446,270	2,636,824	2,879,100	2,753,959	2,859,118	2,803,165	2,806,624	2,941,849
	1社当り	15,955	16,013	17,349	19,388	16,359	18,118	18,687	19,069	18,225	19,228
	前年	2,654,113	2,274,794	2,339,489	2,376,455	2,637,948	2,738,717	2,801,928	2,802,618	2,812,092	2,849,693
	1社当り	18,691	15,908	16,592	17,474	14,988	18,018	18,313	19,065	18,260	18,625
	伸び率	▲ 14.64	0.66	4.56	10.96	9.14	0.56	2.04	0.02	▲ 0.19	3.23
C.Bのうち内線工事受注高 →グラフ③	当年	1,449,001	1,470,416	1,601,966	1,729,601	2,067,977	1,932,100	1,980,137	1,948,739	1,969,193	2,114,561
	1社当り	10,204	10,283	11,361	12,718	11,750	12,711	12,942	13,257	12,787	13,821
	前年	1,784,528	1,486,373	1,475,009	1,586,754	1,807,765	1,942,590	1,976,233	1,961,253	1,966,294	1,969,085
	1社当り	12,567	10,394	10,461	11,667	10,271	12,780	12,917	13,342	12,768	12,870
	伸び率	▲ 18.80	▲ 1.07	8.61	9.00	14.39	▲ 0.54	0.20	▲ 0.64	0.15	7.39
Cのうち官公庁受注高 →グラフ④	当年	188,697	213,541	216,653	203,055	238,329	236,627	214,781	211,200	189,954	185,293
	1社当り	1,329	1,493	1,537	1,493	1,354	1,557	1,404	1,437	1,233	1,211
	前年	193,116	195,161	211,526	214,647	224,665	225,550	245,202	213,307	220,640	189,744
	1社当り	1,360	1,365	1,500	1,578	1,277	1,484	1,603	1,451	1,433	1,240
	伸び率	▲ 2.29	9.42	2.42	▲ 5.40	6.08	4.91	▲ 12.41	▲ 0.99	▲ 13.91	▲ 2.35
Cのうち民間受注高 →グラフ⑤	当年	1,260,304	1,256,875	1,385,313	1,526,546	1,829,084	1,695,173	1,765,356	1,736,670	1,779,239	1,929,268
	1社当り	8,875	8,789	9,825	11,225	10,393	11,152	11,538	11,814	11,554	12,610
	前年	1,591,412	1,291,212	1,263,484	1,372,107	1,583,137	1,717,039	1,731,030	1,747,227	1,745,645	1,779,341
	1社当り	11,207	9,029	8,961	10,089	8,995	11,296	11,314	11,886	11,335	11,630
	伸び率	▲ 20.81	▲ 2.66	9.64	11.26	15.54	▲ 1.27	1.98	▲ 0.60	1.92	8.43
D.Aのうち新エネルギー関連 工事受注高	当年					340,481	365,866	330,746	265,605	220,367	195,828
	1社当り					1,935	2,407	2,162	1,807	1,431	1,280
	前年					178,200	303,276	376,275	324,500	263,850	220,890
	1社当り					1,013	1,995	2,459	2,207	1,713	1,444
	伸び率					91.07	20.64	▲ 12.10	▲ 18.15	▲ 16.48	▲ 11.35

※年度ごとに集計企業数が異なるため、前年・当年の伸び率で比較。

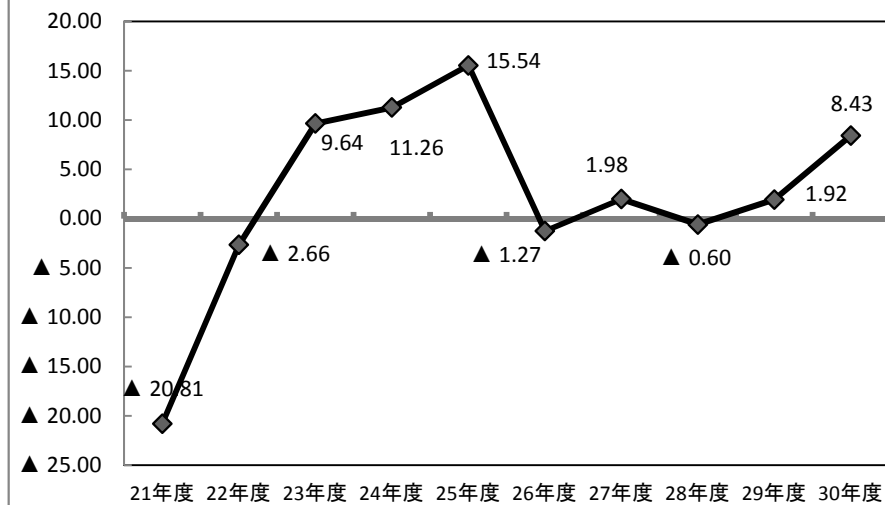
## 伸び率グラフ（年度別）



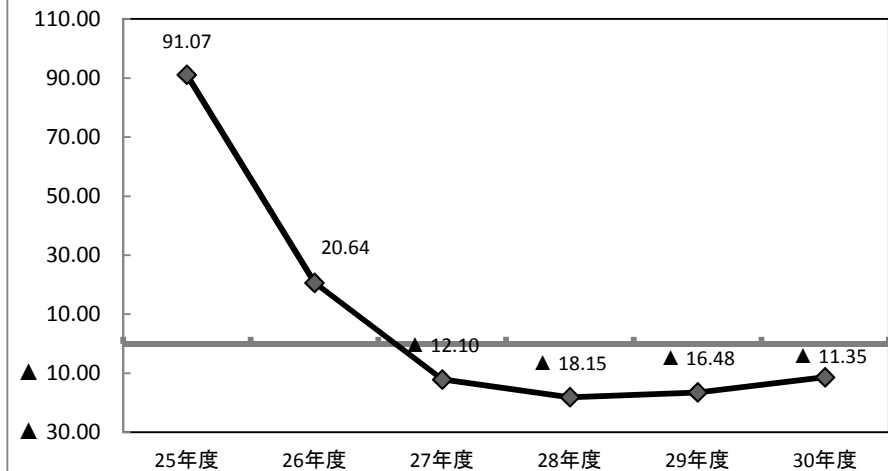
④官公庁工事受注高



⑤民間工事受注高



⑥新エネルギー関連工事受注高



**建設工事受注高に対する電気工事受注高のシェア率**

年度	建設工事 総受注高	電気工事 受注高
平成26年度	100	69.6
平成27年度	100	69.1
平成28年度	100	58.6
平成29年度	100	66.5
平成30年度	100	66.7

**電気工事受注高に対する内線工事受注高のシェア率**

年度	電気工事 受注高	内線工事 受注高
平成26年度	100	70.2
平成27年度	100	69.3
平成28年度	100	69.5
平成29年度	100	70.2
平成30年度	100	71.9

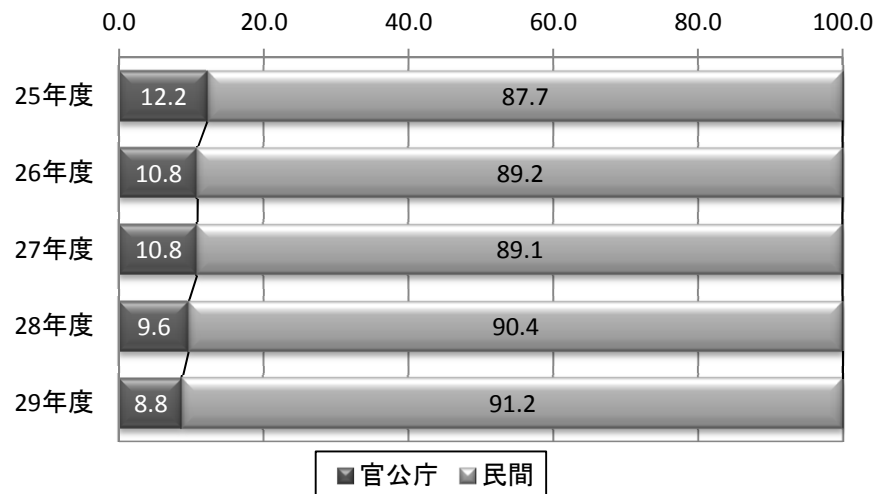
**内線工事受注高の官・民の比率**

年度	官公庁	民間
平成26年度	12.2	87.7
平成27年度	10.8	89.2
平成28年度	10.8	89.1
平成29年度	9.6	90.4
平成30年度	8.8	91.2

**内線工事受注高のシェア**



**内線工事受注高の官・民の比率**



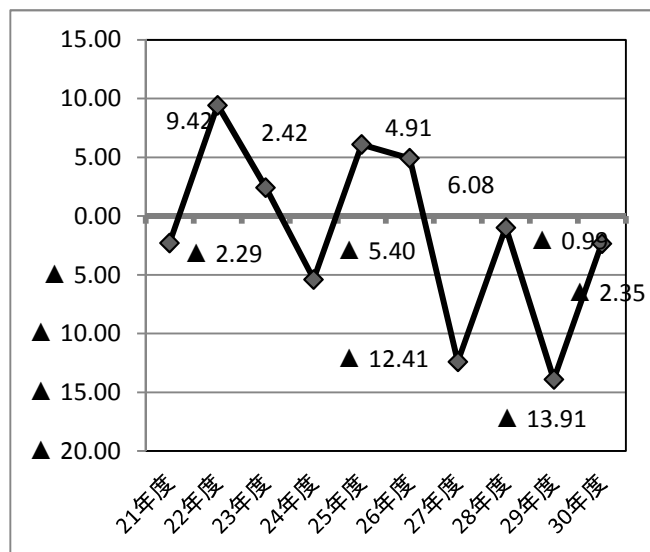
## 内線工事のうち『官公庁』受注高の内訳（年度別） （平成21年度～平成30年度）

（単位：百万円、％）

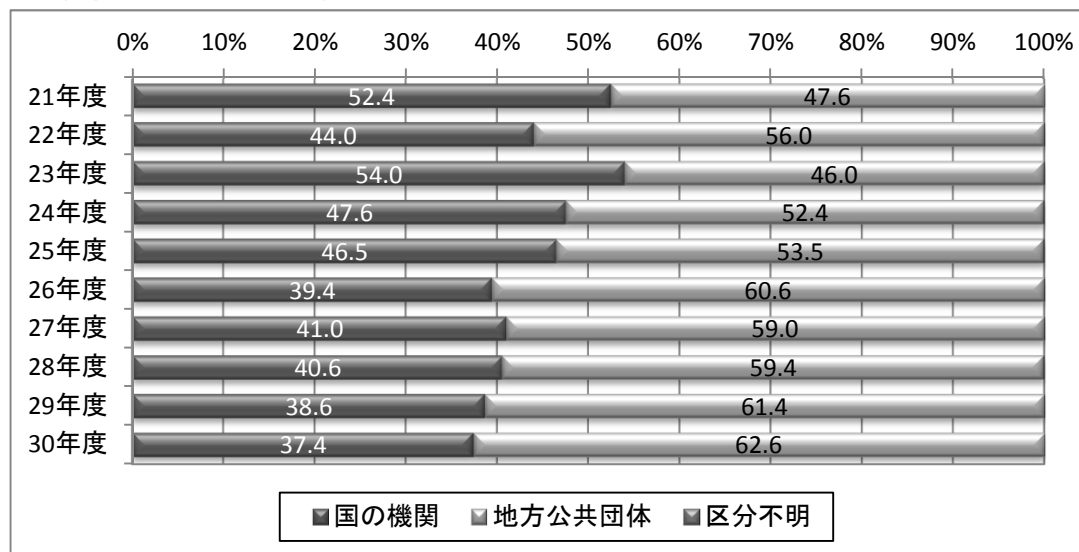
年度		平成21年度	平成22年度	平成23年度	平成24年度	平成25年度	平成26年度	平成27年度	平成28年度	平成29年度	平成30年度
Cのうち官公庁受注高	当年	188,697	213,541	216,653	203,055	238,329	236,627	214,781	211,200	189,954	185,293
	前年	193,116	195,161	211,526	214,647	224,665	225,550	245,202	213,307	220,640	189,744
	伸び率	▲ 2.29	9.42	2.42	▲ 5.40	6.08	4.91	▲ 12.41	▲ 0.99	▲ 13.91	▲ 2.35
国の機関	当年	98,872	93,915	116,954	96,563	110,827	93,201	88,001	85,700	73,353	69,221
	前年	102,428	101,471	92,280	115,018	105,652	105,906	93,201	86,619	94,598	73,959
	伸び率	▲ 3.47	▲ 7.45	26.74	▲ 16.05	4.90	▲ 12.00	▲ 5.58	▲ 1.06	▲ 22.46	▲ 6.41
地方公共団体	当年	89,825	119,625	99,699	106,492	127,502	143,426	126,781	125,421	116,602	116,072
	前年	90,688	93,690	119,246	99,629	119,013	119,645	152,001	126,543	126,042	115,785
	伸び率	▲ 0.95	27.68	▲ 16.39	6.89	7.13	19.88	▲ 16.59	▲ 0.89	▲ 7.49	0.25
区分不明	当年	-	-	-	-	-	-	-	-	-	-
	前年	-	-	-	-	-	-	-	-	-	-
	伸び率	-	-	-	-	-	-	-	-	-	-

※官公庁の分類については、「国の機関」を国、公団・公庫、政府企業とし、「地方公共団体等」を都道府県市区町村、地方公営企業、その他として二つに分けてある。  
※「区分不明」とは、上記の区分をしていない官公庁受注高。

### 伸び率グラフ



### 国の機関・地方公共団体の比率

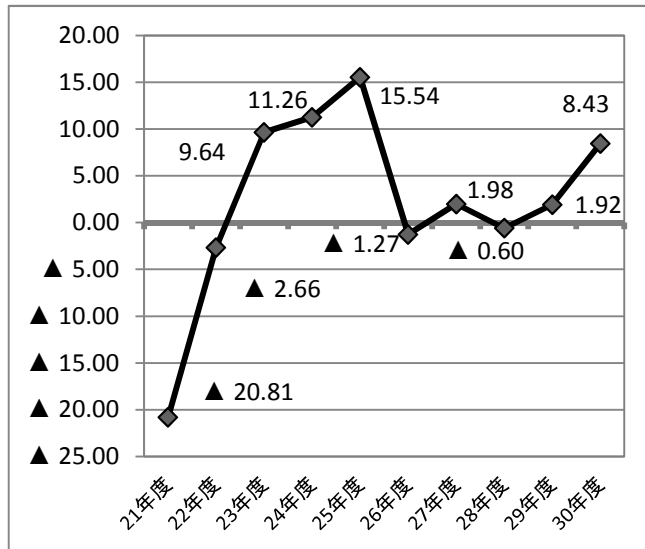


## 内線工事のうち『民間』受注高の内訳（年度別） （平成20年度～平成30年度）

（単位：百万円、％）

年度		平成21年度	平成22年度	平成23年度	平成24年度	平成25年度	平成26年度	平成27年度	平成28年度	平成29年度	平成30年度
Cのうち民間受注高	当年	1,260,304	1,256,875	1,385,313	1,526,546	1,829,084	1,695,173	1,765,356	1,736,670	1,779,239	1,929,268
	前年	1,591,412	1,291,212	1,263,484	1,372,107	1,583,137	1,717,039	1,731,030	1,747,227	1,745,654	1,779,341
	伸び率	▲ 20.81	▲ 2.66	9.64	11.26	15.54	▲ 1.27	1.98	▲ 0.60	1.92	8.43
元請	当年	520,455	523,157	562,521	641,337	724,661	713,817	711,532	729,203	703,915	821,759
	前年	638,537	527,768	523,262	559,149	675,217	668,447	715,443	697,570	732,396	700,327
	伸び率	▲ 18.49	▲ 0.87	7.50	14.70	7.32	6.79	▲ 0.55	4.53	▲ 3.89	17.34
下請	当年	739,849	733,719	822,793	885,209	1,104,423	981,655	1,053,824	1,007,467	1,075,324	1,107,509
	前年	952,875	763,444	740,221	812,958	907,879	1,048,593	1,015,587	1,049,657	1,013,258	1,079,015
	伸び率	▲ 22.36	▲ 3.89	11.16	8.89	21.65	▲ 6.38	3.77	▲ 4.02	6.13	2.64
区分不明	当年	-	-	-	-	-	-	-	-	-	-
	前年	-	-	-	-	-	-	-	-	-	-
	伸び率	-	-	-	-	-	-	-	-	-	-

### 伸び率グラフ



### 民間工事の元請・下請シェア

