

電気工事業の受注調査(H25年－29年度・5年統計)

平成30年6月4日

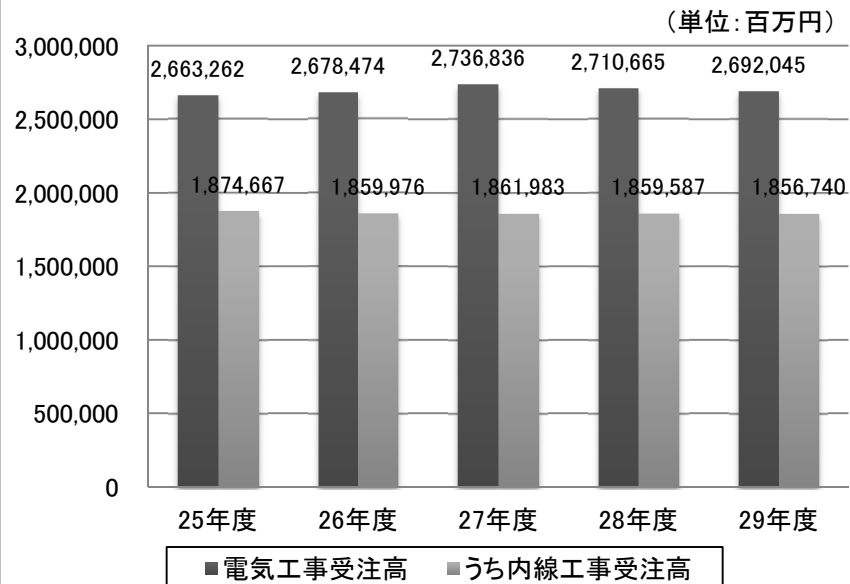
平成25年度から平成29年度まで、毎年返答を頂いた正・企業会員**132社**のデータを集計したものである。

■全体【132社】

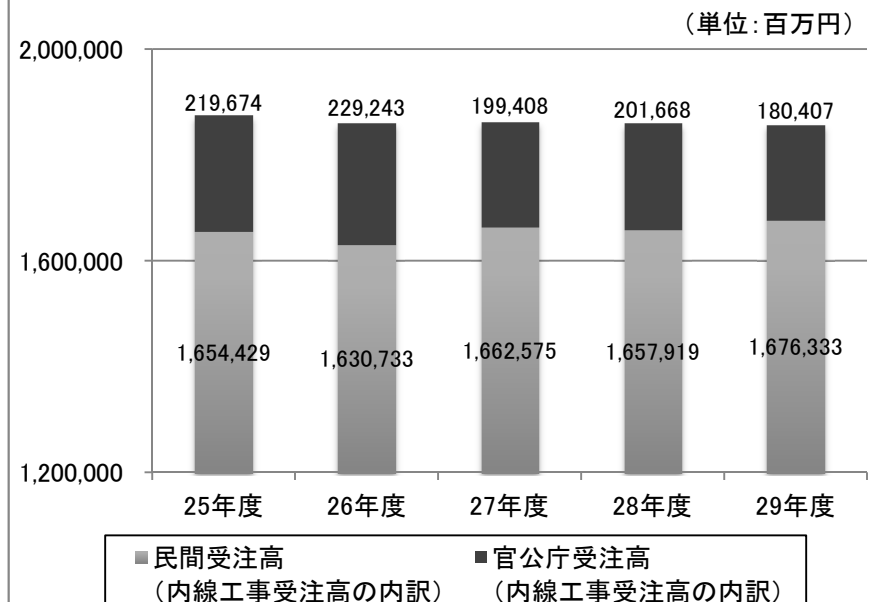
(単位：百万円、%)

項目	平成25年度		平成26年度		平成27年度		平成28年度		平成29年度	
		対前年度比		対前年度比		対前年度比		対前年度比		対前年度比
電気工事受注高	2,663,262	-	2,678,474	0.6	2,736,836	2.2	2,710,665	▲ 1.0	2,692,045	▲ 0.7
うち内線工事受注高	1,874,667	-	1,859,976	▲ 0.8	1,861,983	0.1	1,859,587	▲ 0.1	1,856,740	▲ 0.2
うち官公庁	219,674	-	229,243	4.4	199,408	▲ 13.0	201,667	1.1	180,407	▲ 10.5
うち民間	1,654,429	-	1,630,733	▲ 1.4	1,662,575	2.0	1,657,919	▲ 0.3	1,676,333	1.1
新エネルギー関連工事受注高	308,205	-	341,866	-	297,915	14.8	251,098	▲ 15.7	207,176	▲ 17.5

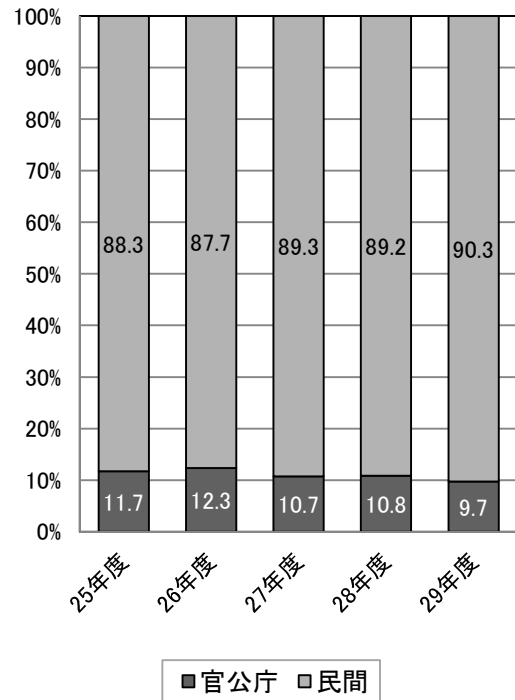
電気工事受注高と内線工事受注高の推移



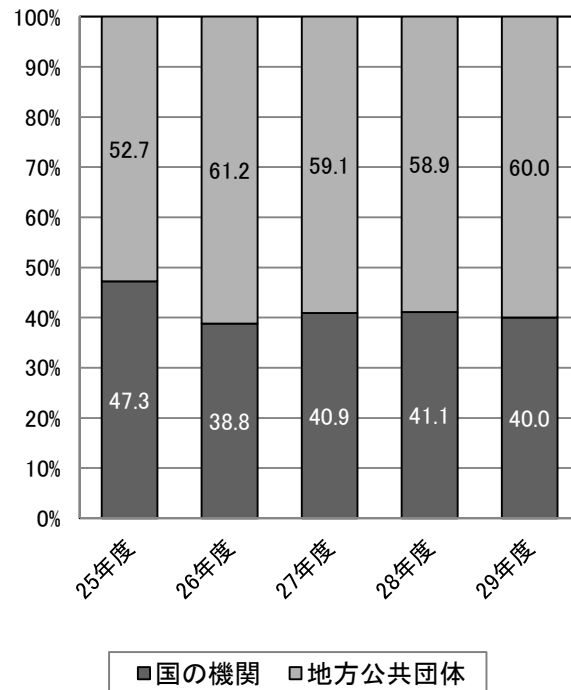
内線工事受注高の官公庁・民間別推移



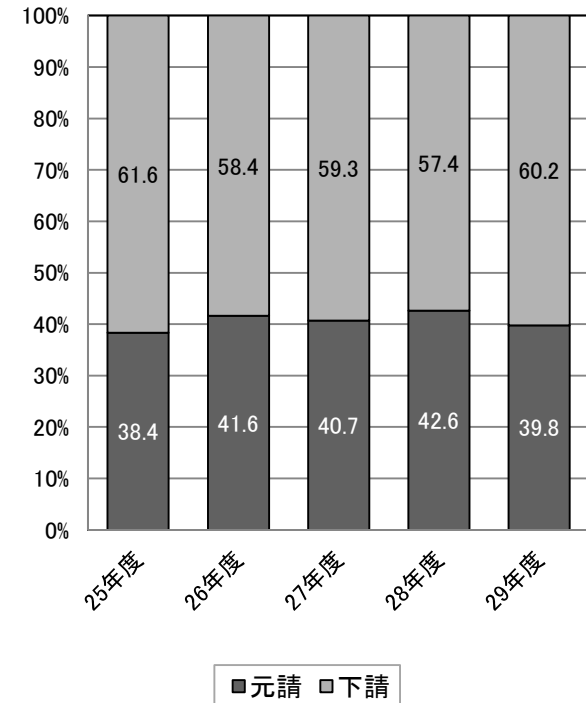
内線工事のうち官公庁・民間の構成比



官公庁の国・地方別構成比



民間の元請・下請構成比



平成25-29年度 規模別（完成工事高別）受注高と伸び率

（単位：百万円）

	5億円未満					5億円以上20億円未満					20億円以上50億円未満				
	平成25年	平成26年	平成27年	平成28年	平成29年	平成25年	平成26年	平成27年	平成28年	平成29年	平成25年	平成26年	平成27年	平成28年	平成29年
集 計 企 業 数	6社					41社					31社				
完 成 工 事 高	2,022	2,125	2,535	2,241	2,009	57,392	62,773	66,164	67,327	48,983	84,128	89,121	95,805	97,769	93,416
建 設 工 事 総 受 注 高	2,642	2,282	2,550	1,639	1,959	63,137	70,911	63,027	55,901	61,235	91,694	97,518	119,229	87,561	92,374
うち電気工事受注高	2,447	2,272	2,550	1,639	1,959	58,496	56,547	59,051	52,398	56,207	86,132	90,740	95,418	85,339	89,160
うち内線工事受注高	2,275	1,824	2,277	1,335	1,521	50,025	45,681	47,794	43,669	45,771	75,609	80,133	80,897	74,788	75,652
うち官公庁受注高計	1,019	671	772	322	651	14,152	10,829	13,036	11,013	10,467	17,900	20,606	15,112	14,923	15,371
国の機関	287	113	104	36	108	3,716	2,217	1,850	901	1,442	8,405	5,272	3,344	4,672	4,460
地方公共団体	731	558	668	286	543	10,437	8,613	11,186	10,113	9,025	9,495	15,334	11,767	10,251	10,911
うち民間受注高計	1,256	1,153	1,505	1,013	869	35,873	34,852	34,758	32,655	35,304	57,710	59,527	65,785	59,865	60,281
元請	459	499	446	547	459	11,452	10,020	9,168	8,290	11,923	20,664	20,625	20,570	20,632	21,147
下請	797	655	1,059	466	410	24,421	24,832	25,590	24,365	23,381	37,045	38,902	45,215	39,234	39,134
うち新エネルギー関連工事受注高	30	11	5	0	0	6,402	3,998	3,828	1,602	609	6,158	7,135	5,722	2,741	3,170

	50億円以上100億円未満					100億円以上					合計				
	平成25年	平成26年	平成27年	平成28年	平成29年	平成25年	平成26年	平成27年	平成28年	平成29年	平成25年	平成26年	平成27年	平成28年	平成29年
集 計 企 業 数	14社					40社					132社				
完 成 工 事 高	84,776	88,509	96,577	92,290	92,352	3,359,468	3,475,296	3,462,516	3,535,875	4,339,937	3,587,787	3,717,825	3,723,597	3,795,503	4,576,696
建 設 工 事 総 受 注 高	99,378	108,711	103,320	113,672	98,889	3,535,108	3,576,826	3,685,145	4,371,074	3,791,640	3,791,959	3,856,248	3,973,271	4,629,848	4,046,097
うち電気工事受注高	78,916	89,286	85,987	73,230	77,193	2,437,271	2,439,629	2,493,829	2,498,059	2,467,526	2,663,262	2,678,474	2,736,836	2,710,665	2,692,045
うち内線工事受注高	67,970	66,038	66,354	65,774	67,046	1,678,788	1,666,299	1,664,661	1,674,021	1,666,750	1,874,667	1,859,976	1,861,983	1,859,587	1,856,740
うち官公庁受注高計	10,191	9,752	9,398	8,769	6,021	176,413	187,384	161,090	166,640	147,896	219,674	229,243	199,408	201,667	180,407
国の機関	5,412	3,364	5,877	3,225	2,586	85,991	77,954	70,378	74,037	63,571	103,810	88,919	81,553	82,870	72,168
地方公共団体	4,779	6,388	3,521	5,545	3,435	90,422	109,431	90,712	92,603	84,325	115,864	140,324	117,855	118,798	108,239
うち民間受注高計	57,779	56,286	56,956	57,004	61,025	1,501,812	1,478,914	1,503,571	1,507,381	1,518,854	1,654,429	1,630,733	1,662,575	1,657,919	1,676,333
元請	20,791	20,287	19,212	21,822	23,308	581,179	626,975	627,424	654,888	609,860	634,545	678,405	676,820	706,178	666,697
下請	36,987	35,999	37,745	35,182	37,717	920,633	851,939	876,147	852,494	908,995	1,019,884	952,328	985,755	951,741	1,009,636
うち新エネルギー関連工事受注高	8,385	21,341	18,287	26,697	8,879	287,230	309,382	270,073	220,059	194,518	308,205	341,866	297,915	251,098	207,176

平成25-29年度 規模別（資本金別）受注高と伸び率

(単位：百万円)

	1千万円以上5千万円未満					5千万円以上1億円未満					1億円以上10億円未満				
	平成25年	平成26年	平成27年	平成28年	平成29年	平成25年	平成26年	平成27年	平成28年	平成29年	平成25年	平成26年	平成27年	平成28年	平成29年
集 計 企 業 数	42社					33社					31社				
完 成 工 事 高	61,264	63,885	69,882	72,973	810,135	99,048	109,932	121,055	114,377	95,016	375,269	382,529	385,539	381,487	377,271
建 設 工 事 総 受 注 高	65,467	79,382	71,921	67,236	68,902	114,862	121,190	141,816	118,748	100,226	444,427	428,576	469,602	425,607	456,735
うち電気工事受注高	62,371	66,603	69,880	66,054	66,381	104,363	110,359	109,851	89,249	89,541	344,597	314,989	363,710	331,496	349,516
うち内線工事受注高	59,456	62,735	63,727	61,151	60,998	86,114	80,169	79,806	73,967	72,150	243,040	225,909	251,194	229,275	253,204
うち官公庁受注高計	13,789	14,806	15,087	13,914	11,955	19,501	17,149	15,064	13,424	13,226	31,479	32,934	31,114	27,097	28,381
国 の 機 関	3,175	2,078	1,256	2,229	1,858	8,152	4,685	3,266	3,153	2,651	18,298	13,585	17,794	13,022	12,613
地 方 公 共 団 体	10,614	12,728	13,831	11,686	10,097	11,349	12,463	11,797	10,271	10,576	13,181	19,349	13,320	14,075	15,768
うち民間受注高計	45,667	47,930	48,640	47,237	49,044	66,613	63,020	64,742	60,542	58,924	210,996	192,975	220,080	202,177	224,823
元 請	12,762	13,464	13,174	12,864	15,304	22,449	16,498	16,717	15,765	16,081	75,448	77,071	90,419	77,288	89,505
下 請	32,905	34,466	35,466	34,373	33,739	44,164	46,522	48,025	44,777	42,843	135,548	115,903	129,661	124,889	135,318
うち新エネルギー関連工事受注高	4,588	3,259	2,186	396	103	10,112	19,144	20,482	25,658	4,134	30,528	33,678	23,285	12,836	18,791

	10億円以上					合計				
	平成25年	平成26年	平成27年	平成28年	平成29年	平成25年	平成26年	平成27年	平成28年	平成29年
集 計 企 業 数	26社					132社				
完 成 工 事 高	3,052,206	3,161,478	3,147,121	3,226,665	3,294,274	3,587,787	3,717,825	3,723,597	3,795,503	4,576,696
建 設 工 事 総 受 注 高	3,167,203	3,227,100	3,289,933	4,018,256	3,420,234	3,791,959	3,856,248	3,973,271	4,629,848	4,046,097
うち電気工事受注高	2,151,931	2,186,522	2,193,396	2,223,866	2,186,607	2,663,262	2,678,474	2,736,836	2,710,665	2,692,045
うち内線工事受注高	1,486,057	1,491,162	1,467,256	1,495,194	1,470,387	1,874,667	1,859,976	1,861,983	1,859,587	1,856,740
うち官公庁受注高計	154,905	164,354	138,143	147,232	126,845	219,674	229,243	199,408	201,667	180,407
国 の 機 関	74,186	68,571	59,237	64,466	55,046	103,810	88,919	81,553	82,870	72,168
地 方 公 共 団 体	80,719	95,784	78,907	82,766	71,799	115,864	140,324	117,855	118,798	108,239
うち民間受注高計	1,331,152	1,326,808	1,329,112	1,347,962	1,343,542	1,654,429	1,630,733	1,662,575	1,657,919	1,676,333
元 請	523,886	571,372	556,509	600,260	545,806	634,545	678,405	676,820	706,178	666,697
下 請	807,266	755,436	772,603	747,702	797,737	1,019,884	952,328	985,755	951,741	1,009,636
うち新エネルギー関連工事受注高	262,978	285,786	251,962	212,209	184,147	308,205	341,866	297,915	251,098	207,176

平成25-29年度 地域別受注高と伸び率

(単位: 百万円)

	北海道支部					東北支部					北陸支部					関東支部					東海支部				
	平成25年	平成26年	平成27年	平成28年	平成29年	平成25年	平成26年	平成27年	平成28年	平成29年	平成25年	平成26年	平成27年	平成28年	平成29年	平成25年	平成26年	平成27年	平成28年	平成29年	平成25年	平成26年	平成27年	平成28年	平成29年
集 計 企 業 数	9社					8社					8社					49社					14社				
完 成 工 事 高	65,155	68,205	65,646	71,072	70,762	166,319	186,165	189,137	230,651	229,571	62,846	70,570	76,813	75,294	815,539	1,582,764	1,652,286	1,605,909	1,621,284	1,646,552	278,131	279,500	287,595	282,869	284,295
建設工事総受注高	75,440	74,457	76,472	75,312	69,234	208,906	225,957	241,755	226,941	203,628	72,731	79,401	76,795	60,566	68,326	1,585,388	1,593,445	1,655,091	1,714,871	1,759,163	330,938	402,945	328,860	373,428	332,196
うち電気工事受注高	74,183	62,231	70,900	71,073	63,885	170,777	186,133	197,098	186,873	165,495	64,523	69,923	67,521	52,358	60,048	972,086	959,710	999,702	983,567	1,004,824	267,612	341,593	271,304	312,728	257,462
うち内線工事受注高	34,484	24,445	26,845	25,356	24,169	96,835	87,617	85,433	83,408	74,412	42,470	48,891	45,952	40,359	39,256	624,482	619,963	623,427	636,188	628,881	178,858	230,197	167,956	170,027	160,185
うち官公庁受注高計	9,374	7,521	6,281	6,412	5,693	15,583	15,811	14,881	12,308	11,716	7,057	9,831	5,856	6,609	6,448	72,491	66,932	59,167	57,903	49,365	14,351	17,474	13,518	10,079	14,824
国の機関	6,812	3,402	2,135	3,311	1,670	4,364	1,794	2,464	2,681	5,323	2,724	4,611	2,540	1,618	1,949	37,782	32,815	29,472	28,619	23,528	7,161	5,467	5,969	1,690	8,145
地方公共団体	2,562	4,120	4,146	3,101	4,023	11,219	14,016	12,417	9,626	6,393	4,333	5,221	3,316	4,991	4,499	34,709	34,118	29,695	29,284	25,838	7,190	12,008	7,549	8,389	6,679
うち民間受注高計	25,111	16,923	20,653	18,944	18,476	81,252	71,807	70,552	71,101	62,696	35,413	39,060	40,096	33,750	32,808	551,990	553,030	564,260	578,284	579,516	212,722	154,438	159,947	159,947	145,360
元請	8,795	8,701	8,088	7,720	9,548	27,490	25,333	28,319	30,924	19,532	7,914	10,325	9,177	6,950	7,896	230,574	244,834	231,366	253,217	233,510	50,422	86,921	56,637	79,533	77,449
下請	16,316	8,223	12,476	11,224	8,928	53,762	46,474	42,233	40,176	43,164	27,498	28,735	30,919	26,800	24,912	321,416	308,196	332,893	325,067	346,005	114,086	125,801	97,801	80,414	67,912
うち新エネルギー関連工事受注高	8,296	14,924	7,438	8,199	8,403	35,224	28,830	30,376	27,713	13,107	5,415	5,284	5,707	455	1,383	85,867	104,457	101,571	98,991	90,250	22,782	17,821	5,114	6,281	2,807

	関西支部					中国支部					四国支部					九州支部					合計				
	平成25年	平成26年	平成27年	平成28年	平成29年	平成25年	平成26年	平成27年	平成28年	平成29年	平成25年	平成26年	平成27年	平成28年	平成29年	平成25年	平成26年	平成27年	平成28年	平成29年	平成25年	平成26年	平成27年	平成28年	平成29年
集 計 企 業 数	14社					13社					7社					10社					132社				
完 成 工 事 高	898,739	876,675	875,608	892,606	904,506	173,253	177,292	191,038	190,225	189,185	99,445	101,844	106,462	105,412	97,047	261,134	305,288	325,387	326,088	339,239	3,587,787	3,717,825	3,723,597	3,795,503	4,576,696
建設工事総受注高	990,022	874,414	982,301	930,157	979,813	187,117	198,226	216,840	200,246	194,842	96,109	115,586	100,244	739,066	96,876	245,309	291,818	314,913	309,262	342,018	3,791,959	3,856,248	3,973,271	4,629,848	4,046,097
うち電気工事受注高	736,350	637,761	693,781	677,177	707,849	154,730	165,694	163,820	162,355	154,780	58,901	52,372	56,994	54,803	52,320	164,100	203,056	215,714	209,732	225,382	2,663,262	2,678,474	2,736,836	2,710,665	2,692,045
うち内線工事受注高	612,512	528,976	566,450	565,455	584,817	124,142	133,890	127,694	127,743	121,743	33,923	36,683	43,201	33,983	33,776	126,963	149,315	175,025	177,069	189,502	1,874,667	1,859,976	1,861,983	1,859,587	1,856,740
うち官公庁受注高計	66,676	60,630	64,486	68,176	52,704	12,980	13,870	17,504	16,248	14,578	6,793	5,453	4,300	5,558	3,805	14,370	31,720	13,414	18,374	21,274	219,674	229,243	199,408	201,667	180,407
国の機関	33,779	22,059	26,881	33,176	22,032	4,610	6,007	7,077	5,965	4,630	1,521	323	57	427	592	5,058	12,443	4,958	5,382	4,299	103,810	88,919	81,553	82,870	72,168
地方公共団体	32,897	38,571	37,605	35,000	30,672	8,371	7,863	10,427	10,283	9,947	5,272	5,130	4,244	5,131	3,213	9,311	19,277	8,455	12,993	16,975	115,864	140,324	117,855	118,798	108,239
うち民間受注高計	545,272	468,346	501,965	497,279	532,112	111,161	120,019	110,190	111,495	107,166	27,129	31,230	38,900	28,425	29,971	112,593	117,595	161,611	158,695	168,228	1,654,429	1,630,733	1,662,575	1,657,919	1,676,333
元請	177,970	156,603	184,838	172,775	184,744	56,412	66,949	54,141	59,513	59,910	15,197	19,547	20,162	14,101	11,424	59,771	59,192	84,092	81,445	62,683	634,545	678,405	676,820	706,178	666,697
下請	367,301	311,743	317,127	324,504	347,368	54,749	53,071	56,049	51,982	47,255	11,933	11,682	18,738	14,324	18,546	52,822	58,403	77,519	77,250	105,545	1,019,884	952,328	985,755	951,741	1,009,636
うち新エネルギー関連工事受注高	72,217	57,105	47,427	34,810	43,696	19,814	24,360	18,015	7,261	1,999	6,084	11,706	7,461	1,543	507	52,506	77,379	74,806	65,845	45,025	308,205	341,866	297,915	251,098	207,176

平成25-29年度 大企業・中小企業別受注高と伸び率

(単位：百万円)

	大企業					中小企業					合計				
	平成25年	平成26年	平成27年	平成28年	平成29年	平成25年	平成26年	平成27年	平成28年	平成29年	平成25年	平成26年	平成27年	平成28年	平成29年
集 計 企 業 数	39社					93社					132社				
完 成 工 事 高	3,299,894	3,413,470	3,391,389	3,471,727	3,530,143	287,893	304,355	332,207	323,775	1,046,553	3,587,787	3,717,825	3,723,597	3,795,503	4,576,696
		3.4%	-0.6%	2.4%	1.7%		5.7%	9.2%	-2.5%	223.2%		3.6%	0.2%	1.9%	20.6%
建 設 工 事 総 受 注 高	3,466,231	3,511,997	3,617,726	4,306,651	3,723,582	325,728	344,251	355,545	323,196	322,515	3,791,959	3,856,248	3,973,271	4,629,848	4,046,097
		1.3%	3.0%	19.0%	-13.5%		5.7%	3.3%	-9.1%	-0.2%		1.7%	3.0%	16.5%	-12.6%
う ち 電 気 工 事 受 注 高	2,368,562	2,376,630	2,427,142	2,430,837	2,400,094	294,700	301,844	309,694	279,828	291,951	2,663,262	2,678,474	2,736,836	2,710,665	2,692,045
		0.3%	2.1%	0.2%	-1.3%		2.4%	2.6%	-9.6%	4.3%		0.6%	2.2%	-1.0%	-0.7%
う ち 内 線 工 事 受 注 高	1,618,389	1,612,299	1,605,314	1,618,303	1,603,108	256,278	247,677	256,669	241,284	253,632	1,874,667	1,859,976	1,861,983	1,859,587	1,856,740
		-0.4%	-0.4%	0.8%	-0.9%		-3.4%	3.6%	-6.0%	5.1%		-0.8%	0.1%	-0.1%	-0.2%
う ち 官 公 庁 受 注 高 計	169,762	179,651	151,130	162,006	137,164	49,913	49,592	48,278	39,661	43,243	219,674	229,243	199,408	201,667	180,407
		5.8%	-15.9%	7.2%	-15.3%		-0.6%	-2.7%	-17.8%	9.0%		4.4%	-13.0%	1.1%	-10.5%
国 の 機 関	83,671	77,170	68,200	72,697	61,685	20,139	11,749	13,353	10,173	10,483	103,810	88,919	81,553	82,870	72,168
		-7.8%	-11.6%	6.6%	-15.1%		-41.7%	13.7%	-23.8%	3.0%		-14.3%	-8.3%	1.6%	-12.9%
地 方 公 共 団 体	86,090	102,481	82,930	89,309	75,479	29,774	37,843	34,925	29,489	32,760	115,864	140,324	117,855	118,798	108,239
		19.0%	-19.1%	7.7%	-15.5%		27.1%	-7.7%	-15.6%	11.1%		21.1%	-16.0%	0.8%	-8.9%
う ち 民 間 受 注 高 計	1,448,063	1,432,648	1,454,184	1,456,297	1,465,944	206,365	198,084	208,391	201,622	210,389	1,654,429	1,630,733	1,662,575	1,657,919	1,676,333
		-1.1%	1.5%	0.1%	0.7%		-4.0%	5.2%	-3.2%	4.3%		-1.4%	2.0%	-0.3%	1.1%
元 請	564,819	612,356	606,563	638,464	591,060	69,726	66,049	70,257	67,714	75,636	634,545	678,405	676,820	706,178	666,697
		8.4%	-0.9%	5.3%	-7.4%		-5.3%	6.4%	-3.6%	11.7%		6.9%	-0.2%	4.3%	-5.6%
下 請	883,244	820,292	847,621	817,833	874,883	136,639	132,035	138,135	133,908	134,753	1,019,884	952,328	985,755	951,741	1,009,636
		-7.1%	3.3%	-3.5%	7.0%		-3.4%	4.6%	-3.1%	0.6%		-6.6%	3.5%	-3.5%	6.1%
う ち 新 エ ネ ル ギ ー 関 連 工 事 受 注 高	275,350	305,608	266,783	218,821	192,159	32,856	36,258	31,132	32,277	15,017	308,205	341,866	297,915	251,098	207,176
		11.0%	-12.7%	-18.0%	-12.2%		10.4%	-14.1%	3.7%	-53.5%		10.9%	-12.9%	-15.7%	-17.5%

【参 考】用語の説明等

(1) 建設工事総受注高

建設業法による28業種のすべての総受注高をいう。

(2) 電気工事受注高

建設工事総受注高のうち「電気工事」の受注高をいう。

(3) 内線工事受注高

電気工事受注高のうち、以下のような工事を「内線工事受注高」という。

引込線工事、変電設備工事、構内電気設備（含：非常用電気設備・太陽光発電システム[※]）工事、照明設備工事、ネオン装置工事、放送機械設備工事、テレビ共聴工事、不燃性ガスによる消火設備工事、火災報知設備工事、漏電火災警報器設置工事、非常警報設備工事等。

※太陽光パネルをビルや工場等の屋根に設置する場合及びその付帯工事は、構内電気設備工事に区分する。

(4) 官公庁受注高

内線工事受注高のうち、以下のような工事を「官公庁受注高」という。

国の機関：国、政府関連企業（独立行政法人、特殊会社、公庫）

地方公共団体：都道府県市区町村、地方公営企業、その他

(5) 民間受注高

内線工事受注高のうち、以下のような工事を「民間受注高」という。

元請：民間発注者からの直接受注（分離発注）、コストオン方式、PFI方式による受注

下請：他の建設業者から下請けとして請負った工事

(6) 新エネルギー関連工事受注高

建設工事総受注高のうち、太陽光発電設備工事、風力発電設備工事、水力発電設備工事、地熱発電設備工事、バイオマス発電設備工事における受注高をいう。（平成25年度第1四半期から新設）