

電気工事業の受注調査(平成24年度－28年度・5年統計)

平成29年6月7日

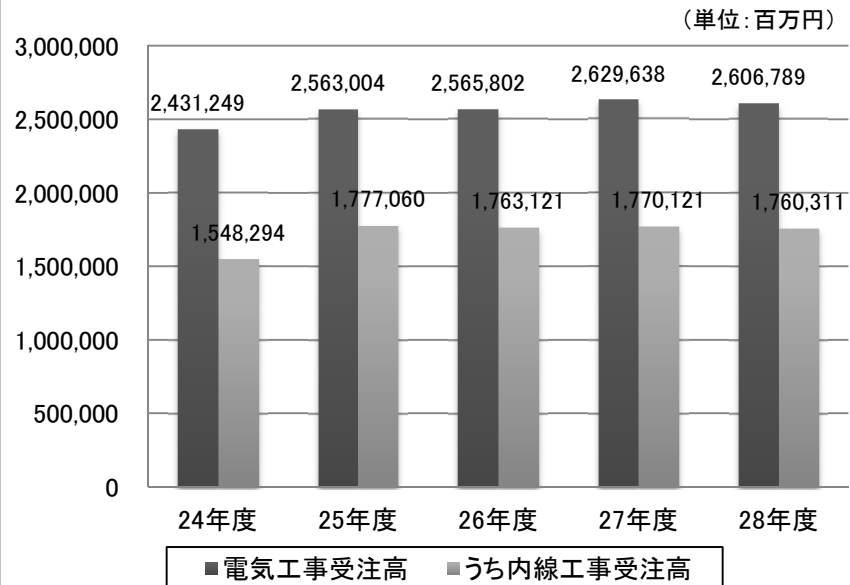
平成24年度から平成28年度まで、毎年返答を頂いた正・企業会員**103社**のデータを集計したものである。

■全体【103社】

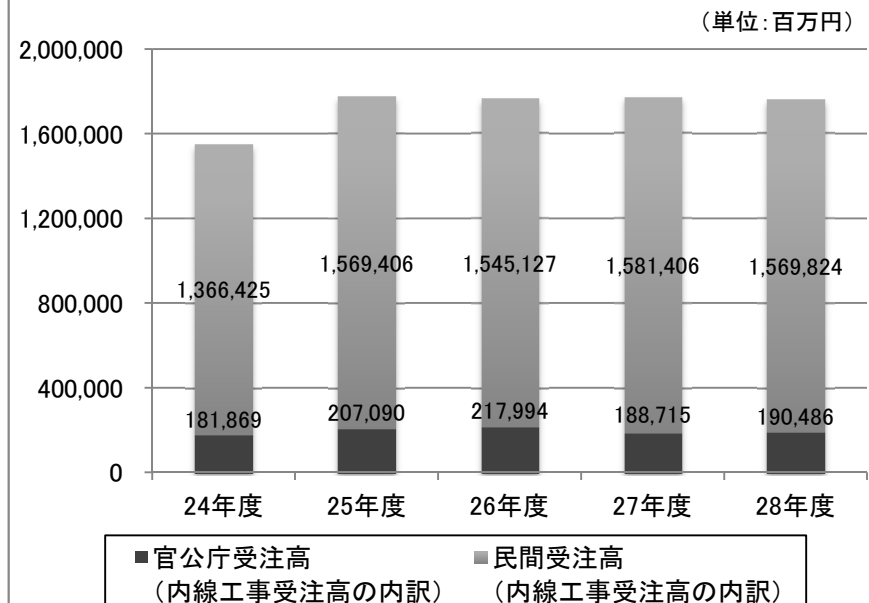
(単位：百万円、%)

項目	平成24年度		平成25年度		平成26年度		平成27年度		平成28年度	
		対前年度比		対前年度比		対前年度比		対前年度比		対前年度比
電気工事受注高	2,431,249	-	2,563,004	5.4	2,565,802	0.1	2,629,638	2.5	2,606,789	▲ 0.9
うち内線工事受注高	1,548,294	-	1,777,060	14.8	1,763,121	▲ 0.8	1,770,121	0.4	1,760,311	▲ 0.6
うち官公庁	181,869	-	207,090	13.9	217,994	5.3	188,715	▲ 13.4	190,486	0.9
うち民間	1,336,425	-	1,569,406	17.4	1,545,127	▲ 1.5	1,581,406	2.3	1,569,824	▲ 0.7
新エネルギー関連工事受注高			298,827	-	321,984	▲ 7.2	280,932	▲ 12.7	226,186	▲ 19.5

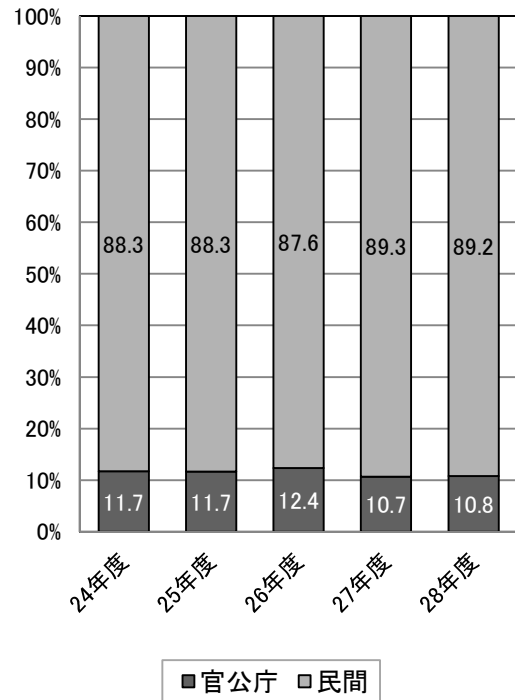
電気工事受注高と内線工事受注高の推移



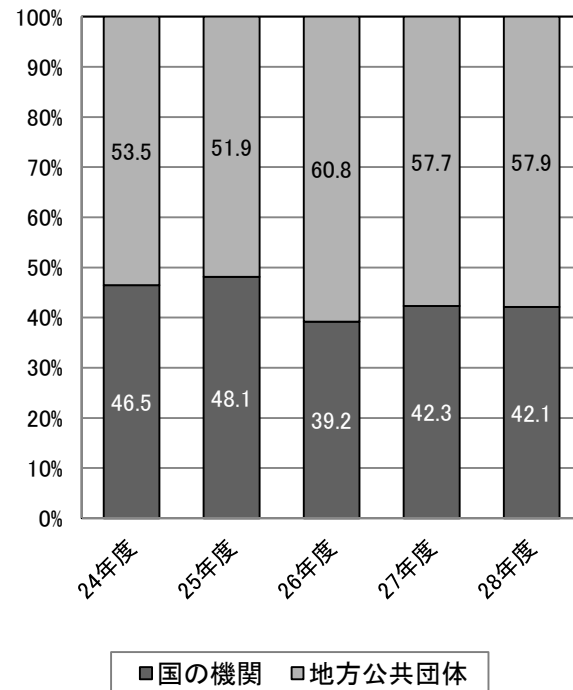
内線工事受注高の官公庁・民間別推移



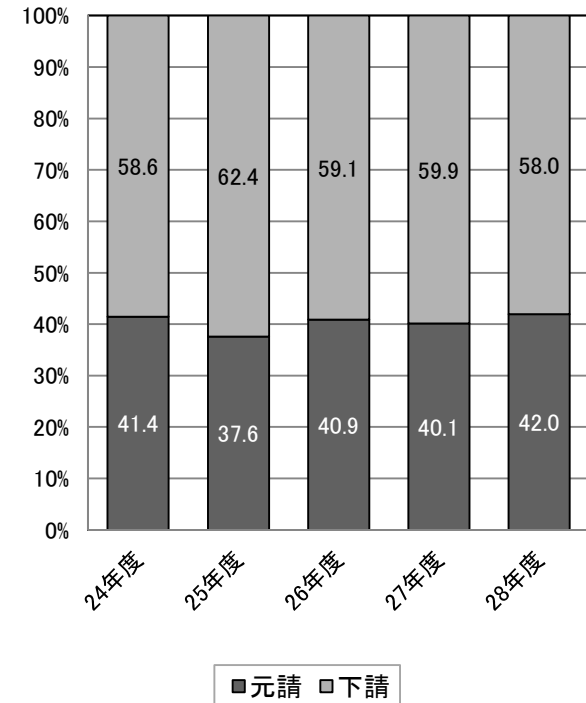
内線工事のうち官公庁・民間の構成比



官公庁の国・地方別構成比



民間の元請・下請構成比



平成24-28年度 規模別（完成工事高別）受注高と伸び率

（単位：百万円）

	5億円未満					5億円以上20億円未満					20億円以上50億円未満				
	平成24年	平成25年	平成26年	平成27年	平成28年	平成24年	平成25年	平成26年	平成27年	平成28年	平成24年	平成25年	平成26年	平成27年	平成28年
集 計 企 業 数	3社					31社					22社				
電 気 工 事 受 注 高	884	1,220	1,140	1,403	1,216	29,775	37,719	35,124	36,349	34,027	55,413	64,490	70,026	71,329	61,983
うち内線工事受注高	884	1,220	1,140	1,403	1,216	28,550	36,159	32,848	33,858	32,209	48,579	56,047	61,250	58,984	53,338
うち官公庁受注高計	275	447	450	179	528	7,194	11,668	8,671	9,455	8,294	10,469	13,580	15,519	12,956	10,939
国 の 機 関	2	109	21	50	2	1,889	3,997	2,174	2,161	918	3,257	6,278	2,874	2,502	3,313
地 方 公 共 団 体	274	337	428	129	526	5,306	7,672	6,497	7,294	7,376	7,212	7,302	12,644	10,455	7,626
うち民間受注高計	609	774	690	1,224	688	21,356	24,490	24,177	24,403	23,915	38,110	42,467	45,731	46,028	42,399
元 請	274	248	296	223	338	7,050	7,945	7,344	7,016	6,738	13,072	17,449	16,483	15,595	15,674
下 請	335	526	394	1,000	350	14,305	16,545	16,834	17,386	17,177	25,038	25,018	29,248	30,434	26,726
うち新エネルギー関連工事受注高		0	0	0	0		2,791	1,459	2,198	724		5,288	4,747	1,107	1,420

	50億円以上100億円未満					100億円以上					合計				
	平成24年	平成25年	平成26年	平成27年	平成28年	平成24年	平成25年	平成26年	平成27年	平成28年	平成24年	平成25年	平成26年	平成27年	平成28年
集 計 企 業 数	10社					37社					103社				
電 気 工 事 受 注 高	49,950	59,985	63,468	62,949	55,627	2,295,226	2,399,589	2,396,044	2,457,608	2,453,936	2,431,249	2,563,004	2,565,802	2,629,638	2,606,789
うち内線工事受注高	41,775	48,513	50,366	52,155	46,722	1,428,505	1,635,120	1,617,518	1,623,721	1,626,825	1,548,294	1,777,060	1,763,121	1,770,121	1,760,311
うち官公庁受注高計	7,633	9,329	8,574	8,937	6,237	156,297	172,065	184,781	157,188	164,488	181,869	207,090	217,994	188,715	190,486
国 の 機 関	3,676	5,339	3,638	5,393	2,910	75,686	83,897	76,774	69,695	73,101	84,509	99,620	85,482	79,801	80,245
地 方 公 共 団 体	3,957	3,991	4,936	3,544	3,327	80,612	88,169	108,007	87,493	91,387	97,360	107,470	132,513	108,914	110,241
うち民間受注高計	34,143	39,184	41,792	43,218	40,485	1,272,208	1,462,491	1,432,737	1,466,533	1,462,337	1,366,425	1,569,406	1,545,127	1,581,406	1,569,824
元 請	15,554	14,894	17,091	14,802	17,874	530,417	548,891	590,100	596,670	618,162	566,368	589,428	631,314	634,306	658,786
下 請	18,588	24,290	24,701	28,416	22,611	741,791	913,600	842,637	869,863	844,175	800,057	979,978	913,813	947,099	911,039
うち新エネルギー関連工事受注高		7,021	10,505	9,807	4,436		283,727	305,274	267,820	219,606		298,827	321,984	280,932	226,186

平成24-28年度 規模別（資本金別）受注高と伸び率

(単位：百万円)

	1千万円以上5千万円未満					5千万円以上1億円未満					1億円以上10億円未満				
	平成24年	平成25年	平成26年	平成27年	平成28年	平成24年	平成25年	平成26年	平成27年	平成28年	平成24年	平成25年	平成26年	平成27年	平成28年
集 計 企 業 数	29社					23社					28社				
完 成 工 事 高	35,097	40,399	41,612	45,725	46,186	68,101	71,559	81,951	87,037	81,862	337,934	359,955	368,521	371,852	367,555
電 気 工 事 受 注 高	34,631	40,669	43,688	46,745	42,365	66,238	74,832	74,578	73,927	64,720	314,924	335,321	307,524	354,107	322,160
うち内線工事受注高	31,799	37,912	40,044	40,709	37,463	49,421	58,275	56,322	55,313	50,645	203,229	234,018	218,658	241,643	219,978
うち官公庁受注高計	6,873	10,366	10,829	11,312	10,530	9,215	13,834	12,373	10,353	7,986	29,114	30,779	32,022	29,880	26,321
国 の 機 関	1,682	2,738	1,731	1,143	1,837	3,082	5,924	2,707	1,941	2,030	14,719	18,292	13,580	17,585	12,696
地方公共団体	5,190	7,628	9,098	10,169	8,693	6,132	7,910	9,667	8,412	5,956	14,394	12,487	18,442	12,295	13,626
うち民間受注高計	24,926	27,546	29,215	29,397	26,933	40,206	44,441	43,949	44,959	42,659	174,115	202,675	186,635	211,763	193,657
元 請	8,477	10,151	8,822	9,347	8,685	12,722	14,759	11,163	10,567	10,717	65,792	72,504	75,558	88,279	74,725
下 請	16,449	17,394	20,393	20,051	18,248	27,484	29,682	32,786	34,392	31,941	108,323	130,171	111,077	123,484	118,931
うち新エネルギー関連工事受注高		3,258	1,802	1,385	266		7,672	7,498	5,800	2,642		29,837	32,961	23,238	12,317

	10億円以上					合計				
	平成24年	平成25年	平成26年	平成27年	平成28年	平成24年	平成25年	平成26年	平成27年	平成28年
集 計 企 業 数	23社					103社				
完 成 工 事 高	2,773,618	2,851,420	2,983,816	2,963,852	3,056,764	3,214,750	3,323,332	3,475,899	3,468,466	3,552,366
電 気 工 事 受 注 高	2,015,456	2,112,183	2,140,011	2,154,859	2,177,544	2,431,249	2,563,004	2,565,802	2,629,638	2,606,789
うち内線工事受注高	1,263,846	1,446,854	1,448,098	1,432,456	1,452,225	1,548,294	1,777,060	1,763,121	1,770,121	1,760,311
うち官公庁受注高計	136,668	152,111	162,770	137,170	145,649	181,869	207,090	217,994	188,715	190,486
国 の 機 関	65,025	72,666	67,463	59,133	63,683	84,509	99,620	85,482	79,801	80,245
地方公共団体	71,643	79,445	95,306	78,037	81,967	97,360	107,470	132,513	108,914	110,241
うち民間受注高計	1,127,178	1,294,743	1,285,328	1,295,286	1,306,576	1,366,425	1,569,406	1,545,127	1,581,406	1,569,824
元 請	479,377	492,012	535,771	526,113	564,658	566,368	589,428	631,314	634,306	658,786
下 請	647,801	802,731	749,557	769,173	741,918	800,057	979,978	913,813	947,099	911,039
うち新エネルギー関連工事受注高		258,060	279,724	250,508	210,961		298,827	321,984	280,932	226,186

平成24-28年度 大企業・中小企業別受注高と伸び率

(単位：百万円)

	大企業					中小企業					合計				
	平成24年	平成25年	平成26年	平成27年	平成28年	平成24年	平成25年	平成26年	平成27年	平成28年	平成24年	平成25年	平成26年	平成27年	平成28年
集 計 企 業 数	37社					66社					103社				
完 成 工 事 高	3,010,946	3,100,536	3,236,980	3,209,292	3,302,998	203,804	222,796	238,920	259,174	249,368	3,214,750	3,323,332	3,475,899	3,468,466	3,552,366
		3.0%	4.4%	-0.9%	2.9%		9.3%	7.2%	8.5%	-3.8%		3.4%	4.6%	-0.2%	2.4%
電 気 工 事 受 注 高	2,221,815	2,330,154	2,330,940	2,389,220	2,385,102	209,434	232,850	234,862	240,418	221,688	2,431,249	2,563,004	2,565,802	2,629,638	2,606,789
		4.9%	0.0%	2.5%	-0.2%		11.2%	0.9%	2.4%	-7.8%		5.4%	0.1%	2.5%	-0.9%
うち内線工事受注高	1,376,868	1,580,526	1,570,056	1,571,128	1,575,921	171,426	196,534	193,065	198,993	184,390	1,548,294	1,777,060	1,763,121	1,770,121	1,760,311
		14.8%	-0.7%	0.1%	0.3%		14.6%	-1.8%	3.1%	-7.3%		14.8%	-0.8%	0.4%	-0.6%
うち官公庁受注高計	149,804	166,967	178,066	150,157	160,424	32,066	40,123	39,928	38,558	30,062	181,869	207,090	217,994	188,715	190,486
		11.5%	6.6%	-15.7%	6.8%		25.1%	-0.5%	-3.4%	-22.0%		13.9%	5.3%	-13.4%	0.9%
国 の 機 関	71,651	82,151	76,062	68,096	71,914	12,858	17,468	9,419	11,705	8,331	84,509	99,620	85,482	79,801	80,245
		14.7%	-7.4%	-10.5%	5.6%		35.9%	-46.1%	24.3%	-28.8%		17.9%	-14.2%	-6.6%	0.6%
地方公共団体	78,152	84,816	102,004	82,061	88,510	19,208	22,654	30,509	26,853	21,731	97,360	107,470	132,513	108,914	110,241
		8.5%	20.3%	-19.6%	7.9%		17.9%	34.7%	-12.0%	-19.1%		10.4%	23.3%	-17.8%	1.2%
うち民間受注高計	1,227,065	1,412,994	1,391,990	1,420,971	1,415,497	139,360	156,411	153,137	160,434	154,327	1,366,425	1,569,406	1,545,127	1,581,406	1,569,824
		15.2%	-1.5%	2.1%	-0.4%		12.2%	-2.1%	4.8%	-3.8%		14.9%	-1.5%	2.3%	-0.7%
元 請	513,802	533,672	576,902	576,271	602,950	52,566	55,756	54,412	58,035	55,836	566,368	589,428	631,314	634,306	658,786
		3.9%	8.1%	-0.1%	4.6%		6.1%	-2.4%	6.7%	-3.8%		4.1%	7.1%	0.5%	3.9%
下 請	713,263	879,322	815,089	844,700	812,548	86,794	100,656	98,725	102,399	98,491	800,057	979,978	913,813	947,099	911,039
		23.3%	-7.3%	3.6%	-3.8%		16.0%	-1.9%	3.7%	-3.8%		22.5%	-6.8%	3.6%	-3.8%
うち新エネルギー関連工事受注高		271,219	300,283	265,470	217,590		27,608	21,701	15,462	8,596		298,827	321,984	280,932	226,186
		10.7%	-11.6%	-18.0%			-21.4%	-28.7%	-44.4%			7.7%	-12.7%	-19.5%	

【参 考】用語の説明等

(1) 建設工事総受注高

建設業法による28業種のすべての総受注高をいう。

(2) 電気工事受注高

建設工事総受注高のうち「電気工事」の受注高をいう。

(3) 内線工事受注高

電気工事受注高のうち、以下のような工事を「内線工事受注高」という。

引込線工事、変電設備工事、構内電気設備（含：非常用電気設備・太陽光発電システム[※]）工事、照明設備工事、ネオン装置工事、放送機械設備工事、テレビ共聴工事、不燃性ガスによる消火設備工事、火災報知設備工事、漏電火災警報器設置工事、非常警報設備工事等。

※太陽光パネルをビルや工場等の屋根に設置する場合及びその付帯工事は、構内電気設備工事に区分する。

(4) 官公庁受注高

内線工事受注高のうち、以下のような工事を「官公庁受注高」という。

国の機関：国、政府関連企業（独立行政法人、特殊会社、公庫）

地方公共団体：都道府県市区町村、地方公営企業、その他

(5) 民間受注高

内線工事受注高のうち、以下のような工事を「民間受注高」という。

元請：民間発注者からの直接受注（分離発注）、コストオン方式、PFI方式による受注

下請：他の建設業者から下請けとして請負った工事

(6) 新エネルギー関連工事受注高

建設工事総受注高のうち、太陽光発電設備工事、風力発電設備工事、水力発電設備工事、地熱発電設備工事、バイオマス発電設備工事における受注高をいう。（平成25年度第1四半期から新設）