

電気工事業の受注調査（年度別）

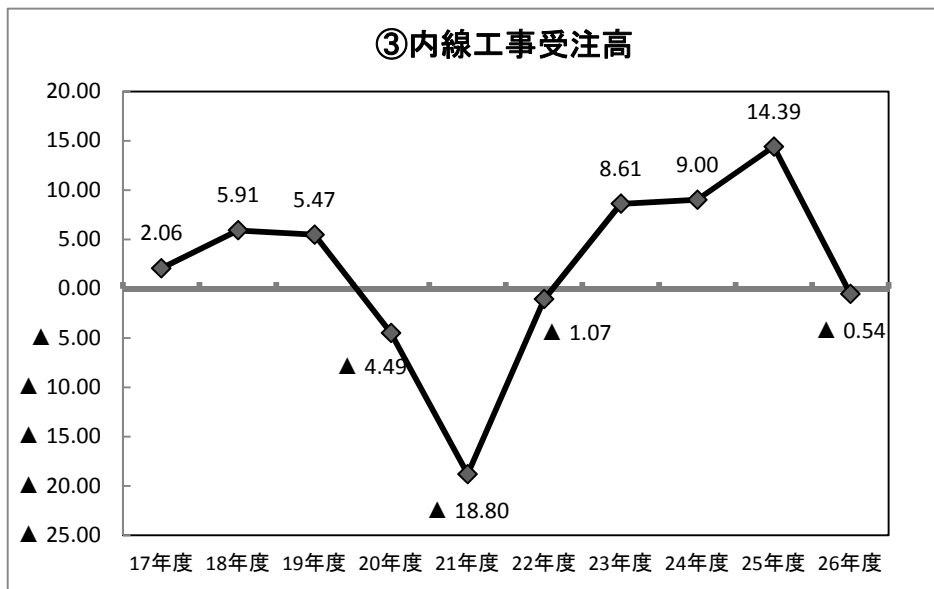
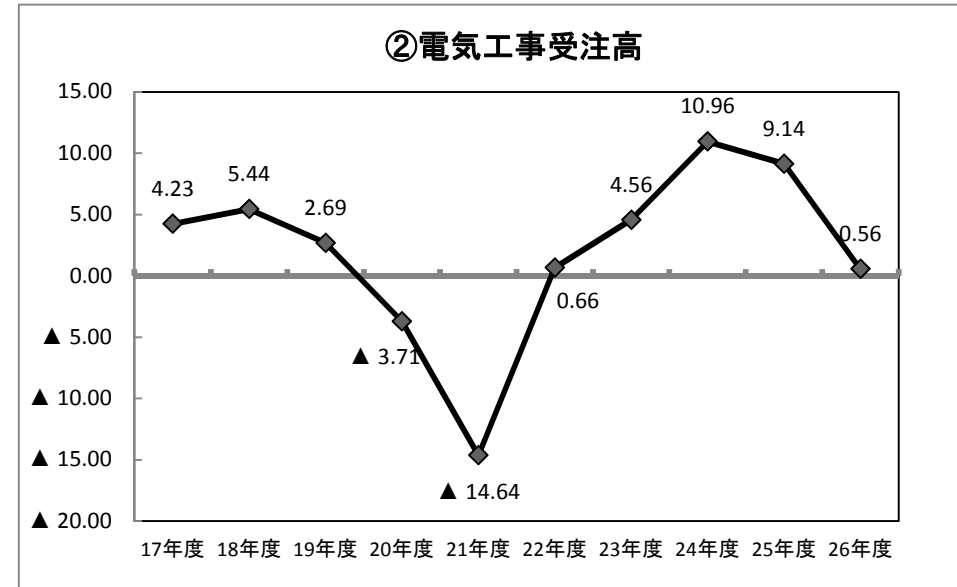
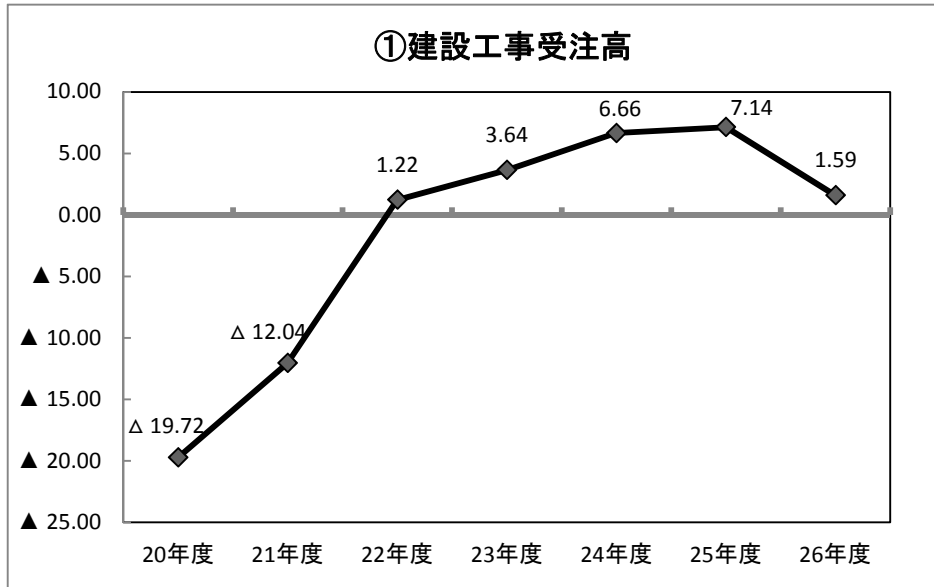
（平成17年度～平成26年度）

（単位：百万円、％）

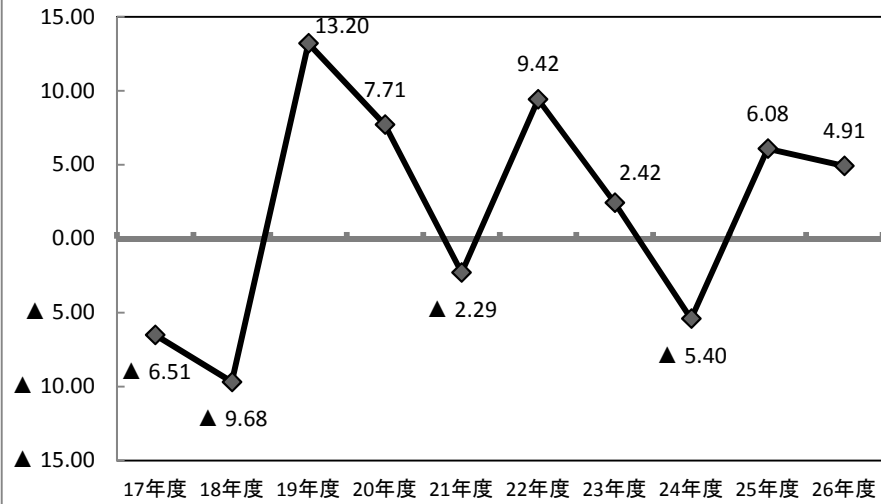
年度		平成17年度	平成18年度	平成19年度	平成20年度	平成21年度	平成22年度	平成23年度	平成24年度	平成25年度	平成26年度
集計企業数		170	162	159	150	142	143	141	136	176	152
A.建設工事総受注高 →グラフ①	当年	/			3,736,050	3,329,501	3,256,198	3,477,127	3,622,795	4,047,385	3,956,662
	1社当り			24,907	23,447	22,771	24,660	26,638	22,997	26,031	
	前年			4,653,487	3,785,314	3,216,824	3,354,903	3,396,543	3,777,717	3,894,791	
	1社当り			31,023	26,657	22,495	23,794	24,975	21,464	25,624	
	伸び率			△ 19.72	△ 12.04	1.22	3.64	6.66	7.14	1.59	
B.電気工事受注高 →グラフ②	当年	2,583,529	2,671,223	2,776,184	2,605,514	2,265,654	2,289,921	2,446,270	2,636,824	2,879,100	2,753,959
	1社当り	15,197	16,489	17,460	17,370	15,955	16,013	17,349	19,388	16,359	18,118
	前年	2,478,570	2,533,338	2,703,398	2,705,835	2,654,113	2,274,794	2,339,489	2,376,455	2,637,948	2,738,717
	1社当り	14,580	15,638	17,003	18,039	18,691	15,908	16,592	17,474	14,988	18,018
	伸び率	4.23	5.44	2.69	▲ 3.71	▲ 14.64	0.66	4.56	10.96	9.14	0.56
C.Bのうち内線工事受注高 →グラフ③	当年	1,711,653	1,756,001	1,928,060	1,822,552	1,449,001	1,470,416	1,601,966	1,729,601	2,067,977	1,932,100
	1社当り	10,069	10,840	12,126	12,150	10,204	10,283	11,361	12,718	11,750	12,711
	前年	1,677,081	1,658,083	1,828,031	1,908,271	1,784,528	1,486,373	1,475,009	1,586,754	1,807,765	1,942,590
	1社当り	9,865	10,235	11,497	12,722	12,567	10,394	10,461	11,667	10,271	12,780
	伸び率	2.06	5.91	5.47	▲ 4.49	▲ 18.80	▲ 1.07	8.61	9.00	14.39	▲ 0.54
Cのうち官公庁受注高 →グラフ④	当年	198,189	175,646	204,811	225,390	188,697	213,541	216,653	203,055	238,329	236,627
	1社当り	1,166	1,084	1,288	1,503	1,329	1,493	1,537	1,493	1,354	1,557
	前年	211,992	194,466	180,932	209,266	193,116	195,161	211,526	214,647	224,665	225,550
	1社当り	1,247	1,200	1,138	1,395	1,360	1,365	1,500	1,578	1,277	1,484
	伸び率	▲ 6.51	▲ 9.68	13.20	7.71	▲ 2.29	9.42	2.42	▲ 5.40	6.08	4.91
Cのうち民間受注高 →グラフ⑤	当年	1,513,463	1,580,355	1,723,248	1,597,162	1,260,304	1,256,875	1,385,313	1,526,546	1,829,084	1,695,173
	1社当り	8,903	9,755	10,838	10,648	8,875	8,789	9,825	11,225	10,393	11,152
	前年	1,465,089	1,463,617	1,647,099	1,699,005	1,591,412	1,291,212	1,263,484	1,372,107	1,583,137	1,717,039
	1社当り	8,618	9,035	10,359	11,327	11,207	9,029	8,961	10,089	8,995	11,296
	伸び率	3.30	7.98	4.62	▲ 5.99	▲ 20.81	▲ 2.66	9.64	11.26	15.54	▲ 1.27
D.Aのうち新エネルギー関連 工事受注高	当年									340,481	365,866
	1社当り									1,935	2,407
	前年									178,200	303,276
	1社当り									1,013	1,995
	伸び率									91.07	20.64

※年度ごとで集計企業数が異なるため、前年・当年の伸び率で比較。

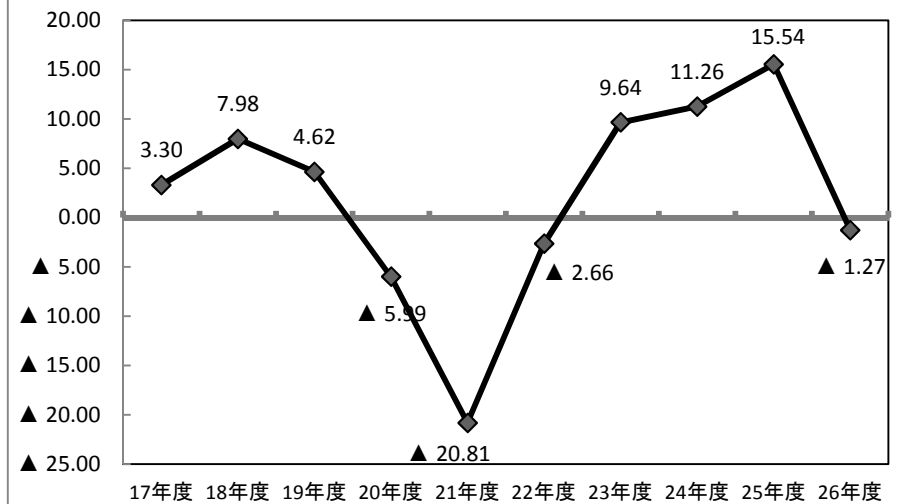
伸び率グラフ（年度別）



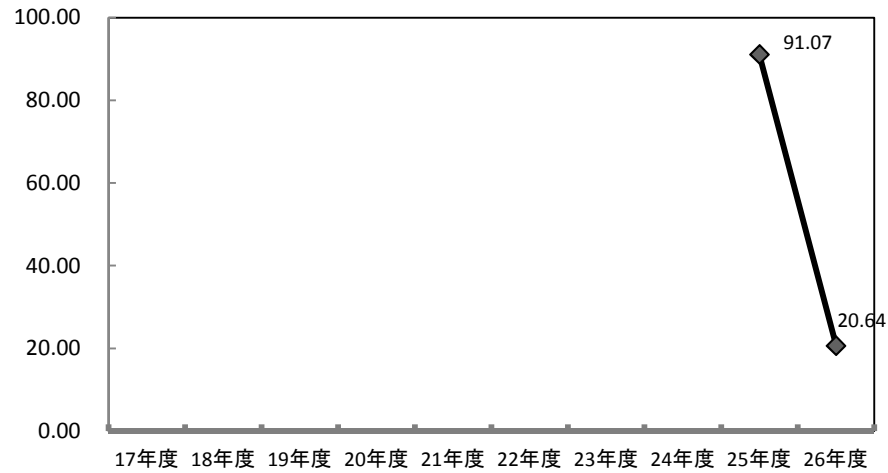
④官公庁工事受注高



⑤民間工事受注高



⑥新エネルギー関連工事受注高



建設工事受注高に対する電気工事受注高のシェア率

年度	建設工事 総受注高	電気工事 受注高
平成22年度	100	70.3
平成23年度	100	70.4
平成24年度	100	72.8
平成25年度	100	71.1
平成26年度	100	69.6

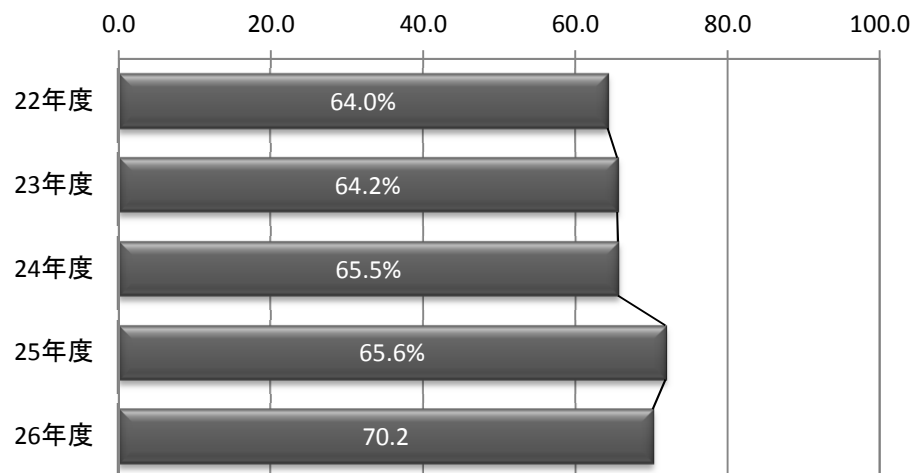
電気工事受注高に対する内線工事受注高のシェア率

年度	電気工事 受注高	内線工事 受注高
平成22年度	100	64.2
平成23年度	100	65.5
平成24年度	100	65.6
平成25年度	100	71.8
平成26年度	100	70.2

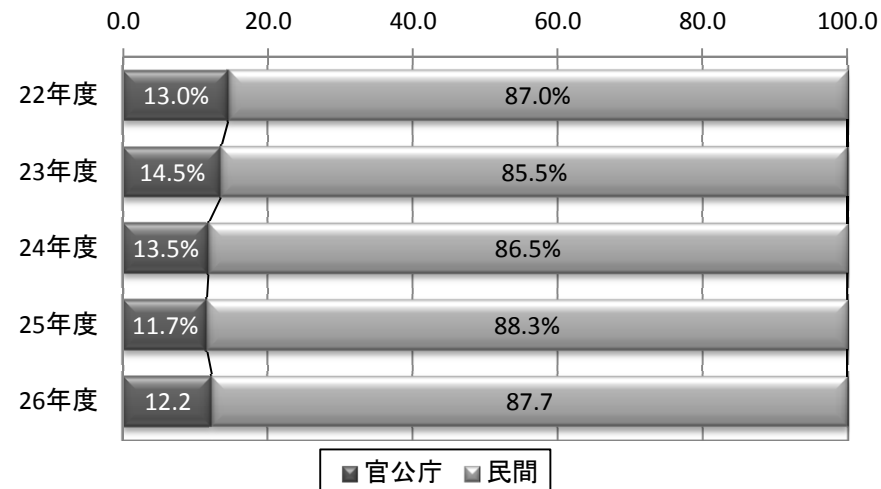
内線工事受注高の官・民の比率

年度	官公庁	民間
平成22年度	14.5	85.5
平成23年度	13.5	86.5
平成24年度	11.7	88.3
平成25年度	11.5	88.4
平成26年度	12.2	87.7

内線工事受注高のシェア



内線工事受注高の官・民の比率



内線工事のうち『官公庁』受注高の内訳（年度別） （平成17年度～平成26年度）

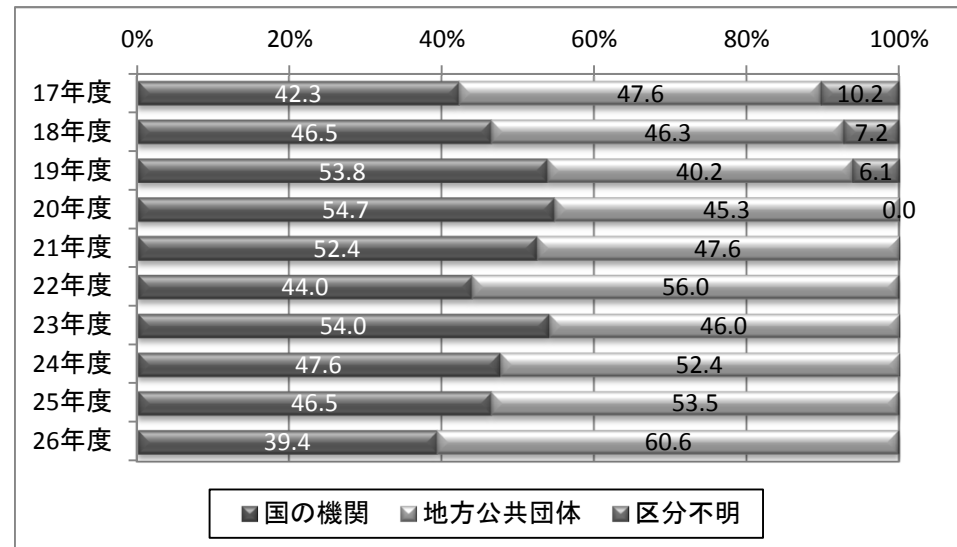
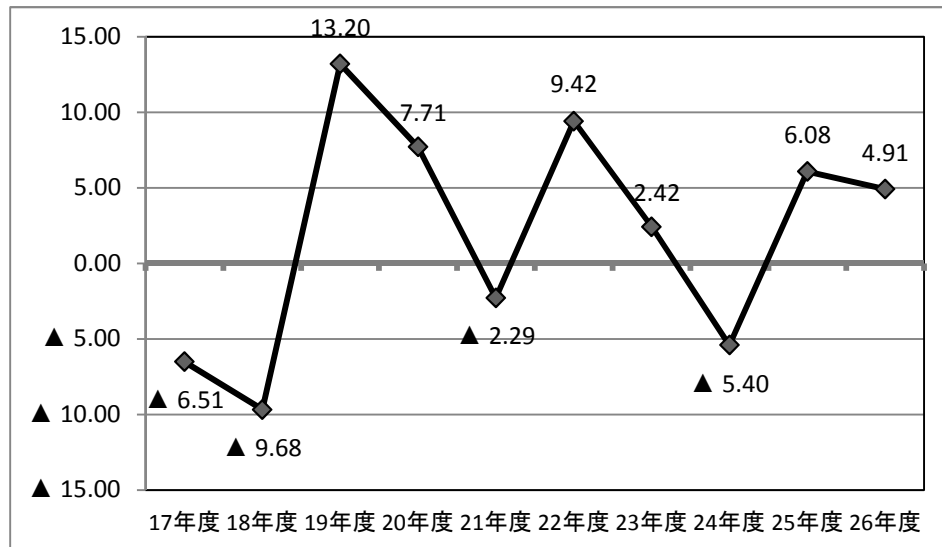
（単位：百万円、％）

年度		平成17年度	平成18年度	平成19年度	平成20年度	平成21年度	平成22年度	平成23年度	平成24年度	平成25年度	平成26年度
Cのうち官公庁受注高	当年	198,189	175,646	204,811	225,390	188,697	213,541	216,653	203,055	238,329	236,627
	前年	211,992	194,466	180,933	209,266	193,116	195,161	211,526	214,647	224,665	225,550
	伸び率	▲ 6.51	▲ 9.68	13.20	7.71	▲ 2.29	9.42	2.42	▲ 5.40	6.08	4.91
国の機関	当年	83,790	81,682	110,109	123,298	98,872	93,915	116,954	96,563	110,827	93,201
	前年	85,382	80,018	82,123	115,827	102,428	101,471	92,280	115,018	105,652	105,906
	伸び率	▲ 1.86	2.08	34.08	6.45	▲ 3.47	▲ 7.45	26.74	▲ 16.05	4.90	▲ 12.00
地方公共団体	当年	94,268	81,322	82,253	102,092	89,825	119,625	99,699	106,492	127,502	143,426
	前年	109,165	94,406	86,155	85,217	90,688	93,690	119,246	99,629	119,013	119,645
	伸び率	▲ 13.65	▲ 13.86	▲ 4.53	19.80	▲ 0.95	27.68	▲ 16.39	6.89	7.13	19.88
区分不明	当年	20,131	12,642	12,449	0	-	-	-	-	-	-
	前年	17,445	20,042	12,655	8,223	-	-	-	-	-	-
	伸び率	15.40	▲ 36.92	▲ 1.63	▲ 100.00	-	-	-	-	-	-

※官公庁の分類については、「国の機関」を国、公団・公庫、政府企業とし、「地方公共団体等」を都道府県市区町村、地方公営企業、その他として二つに分けてある。
※「区分不明」とは、上記の区分をしていない官公庁受注高。

伸び率グラフ

国の機関・地方公共団体の比率

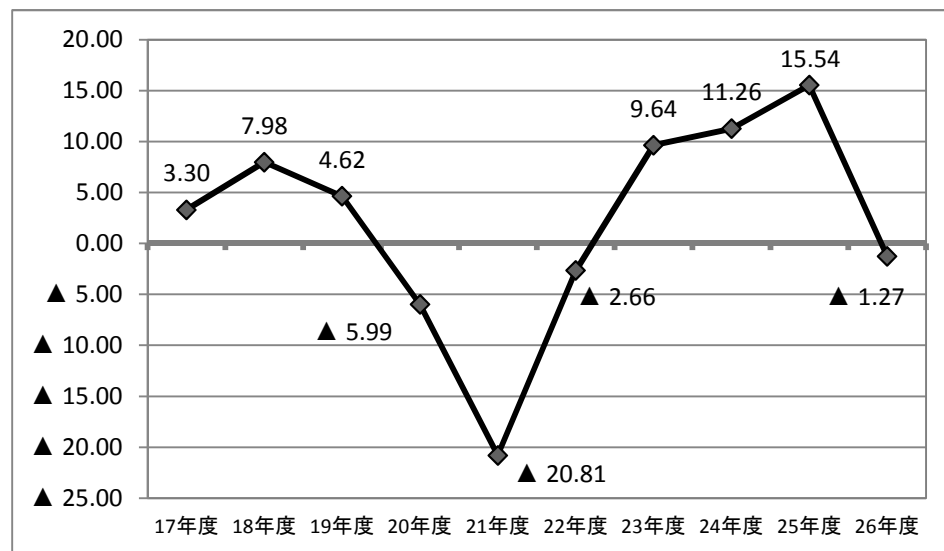


内線工事のうち『民間』受注高の内訳（年度別） （平成17年度～平成26年度）

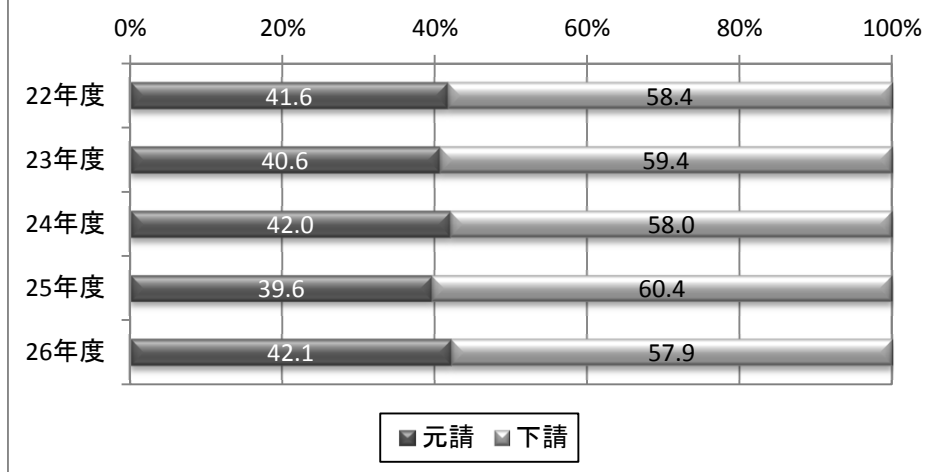
（単位：百万円、％）

年度		平成17年度	平成18年度	平成19年度	平成20年度	平成21年度	平成22年度	平成23年度	平成24年度	平成25年度	平成26年度
Cのうち民間受注高	当年	1,513,462	1,580,355	1,723,248	1,597,162	1,260,304	1,256,875	1,385,313	1,526,546	1,829,084	1,695,173
	前年	1,465,089	1,463,617	1,647,099	1,699,005	1,591,412	1,291,212	1,263,484	1,372,107	1,583,137	1,717,039
	伸び率	3.30	7.98	4.62	▲ 5.99	▲ 20.81	▲ 2.66	9.64	11.26	15.54	▲ 1.27
元請	当年	565,008	619,468	650,688	639,144	520,455	523,157	562,521	641,337	724,661	713,817
	前年	495,548	563,087	625,053	653,265	638,537	527,768	523,262	559,149	675,217	668,447
	伸び率	14.02	10.01	4.10	▲ 2.16	▲ 18.49	▲ 0.87	7.50	14.70	7.32	6.79
下請	当年	924,020	933,595	1,041,092	958,018	739,849	733,719	822,793	885,209	1,104,423	981,655
	前年	887,765	876,498	993,064	1,045,612	952,875	763,444	740,221	812,958	907,879	1,048,593
	伸び率	4.08	6.51	4.84	▲ 8.38	▲ 22.36	▲ 3.89	11.16	8.89	21.65	▲ 6.38
区分不明	当年	24,434	27,292	31,468	0	-	-	-	-	-	-
	前年	81,776	24,032	28,982	127	-	-	-	-	-	-
	伸び率	▲ 70.12	13.57	8.58	▲ 100.00	-	-	-	-	-	-

伸び率グラフ



民間工事の元請・下請シェア



4月から3月まで

平成26年度 規模別（完成工事高別）受注高と伸び率

(単位：百万円)

	5億円未満					5億円以上20億円未満					20億円以上50億円未満				
	前年		当年		伸び率 %	前年		当年		伸び率 %	前年		当年		伸び率 %
	計	1社当	計	1社当		計	1社当	計	1社当		計	1社当	計	1社当	
集 計 企 業 数	9社					52社					35社				
建設工事総受注高	3,009	334	3,051	339	1.4%	62,016	1,193	70,984	1,365	14.5%	115,159	3,290	119,942	3,427	4.2%
うち電気工事受注高	2,985	332	3,033	337	1.6%	59,436	1,143	59,492	1,144	0.1%	105,688	3,020	110,529	3,158	4.6%
うち内線工事受注高	2,985	332	3,033	337	1.6%	55,915	1,075	56,141	1,080	0.4%	88,337	2,524	95,993	2,743	8.7%
うち官公庁受注高計	1,101	122	1,023	114	-7.1%	17,645	339	16,837	324	-4.6%	17,575	502	19,800	566	12.7%
国の機関	236	26	112	12	-52.6%	6,209	119	4,951	95	-20.3%	6,791	194	4,344	124	-36.0%
地方公共団体	865	96	911	101	5.3%	11,436	220	11,886	229	3.9%	10,784	308	15,456	442	43.3%
うち民間受注高計	1,884	209	2,010	223	6.7%	38,270	736	39,304	756	2.7%	70,762	2,022	76,192	2,177	7.7%
元請	619	69	644	72	4.1%	13,073	251	13,272	255	1.5%	20,781	594	24,007	686	15.5%
下請	1,265	141	1,366	152	8.0%	25,197	485	26,032	501	3.3%	49,981	1,428	52,185	1,491	4.4%
うち新エネルギー関連工事受注高	31	3	2	0		4,367	84	2,130	41	-51.2%	7,707	220	9,016	258	17.0%

	50億円以上100億円未満					100億円以上					合計				
	前年		当年		伸び率 %	前年		当年		伸び率 %	前年		当年		伸び率 %
	計	1社当	計	1社当		計	1社当	計	1社当		計	1社当	計	1社当	
集 計 企 業 数	13社					43社					152社				
建設工事総受注高	88,034	6,772	99,928	7,687	13.5%	3,626,573	84,339	3,662,757	85,180	1.0%	3,894,791	25,624	3,956,662	26,031	1.6%
うち電気工事受注高	70,125	5,394	82,008	6,308	16.9%	2,500,483	58,151	2,498,897	58,114	-0.1%	2,738,717	18,018	2,753,959	18,118	0.6%
うち内線工事受注高	63,202	4,862	61,845	4,757	-2.1%	1,732,151	40,283	1,715,088	39,886	-1.0%	1,942,590	12,780	1,932,100	12,711	-0.5%
うち官公庁受注高計	11,109	855	8,418	648	-24.2%	178,120	4,142	190,550	4,431	7.0%	225,550	1,484	236,627	1,557	4.9%
国の機関	5,620	432	3,242	249	-42.3%	87,049	2,024	80,552	1,873	-7.5%	105,906	697	93,201	613	-12.0%
地方公共団体	5,489	422	5,175	398	-5.7%	91,071	2,118	109,998	2,558	20.8%	119,645	787	143,426	944	19.9%
うち民間受注高計	52,093	4,007	53,427	4,110	2.6%	1,554,030	36,140	1,524,238	35,447	-1.9%	1,717,039	11,296	1,695,173	11,152	-1.3%
元請	19,630	1,510	19,188	1,476	-2.2%	614,344	14,287	656,706	15,272	6.9%	668,447	4,398	713,817	4,696	6.8%
下請	32,463	2,497	34,239	2,634	5.5%	939,687	21,853	867,532	20,175	-7.6%	1,048,593	6,899	981,356	6,458	-6.4%
うち新エネルギー関連工事受注高	8,342	642	20,448	1,573	145.1%	282,829	6,577	334,270	7,774	18.2%	303,276	1,995	365,866	2,407	20.6%

4月から3月まで

平成26年度 大企業・中小企業別受注高と伸び率

(単位：百万円)

	大企業					中小企業					合計				
	前年		当年		伸び率 %	前年		当年		伸び率 %	前年		当年		伸び率 %
	計	1社当	計	1社当		計	1社当	計	1社当		計	1社当	計	1社当	
集 計 企 業 数	40社					112社					152社				
完 成 工 事 高	3,323,349	83,084	3,445,985	86,150	3.7%	339,142	3,028	359,579	3,211	6.0%	3,662,491	24,095	3,805,564	25,037	3.9%
建 設 工 事 総 受 注 高	3,514,637	87,866	3,557,157	88,929	1.2%	380,154	3,394	399,505	3,567	5.1%	3,894,791	25,624	3,956,662	26,031	1.6%
う ち 電 気 工 事 受 注 高	2,397,790	59,945	2,404,627	60,116	0.3%	340,927	3,044	349,331	3,119	2.5%	2,738,717	18,018	2,753,959	18,118	0.6%
う ち 内 線 工 事 受 注 高	1,646,142	41,154	1,640,297	41,007	-0.4%	296,448	2,647	291,803	2,605	-1.6%	1,942,590	12,780	1,932,100	12,711	-0.5%
う ち 官 公 庁 受 注 高 計	170,329	4,258	180,205	4,505	5.8%	55,221	493	56,422	504	2.2%	225,550	1,484	236,627	1,557	4.9%
国 の 機 関	84,152	2,104	77,445	1,936	-8.0%	21,754	194	15,756	141	-27.6%	105,906	697	93,201	613	-12.0%
地 方 公 共 団 体	86,177	2,154	102,760	2,569	19.2%	33,467	299	40,666	363	21.5%	119,645	787	143,426	944	19.9%
う ち 民 間 受 注 高 計	1,475,813	36,895	1,460,091	36,502	-1.1%	241,227	2,154	235,082	2,099	-2.5%	1,717,039	11,296	1,695,173	11,152	-1.3%
元 請	591,928	14,798	637,910	15,948	7.8%	76,519	683	75,908	678	-0.8%	668,447	4,398	713,817	4,696	6.8%
下 請	883,885	22,097	822,182	20,555	-7.0%	164,708	1,471	159,474	1,424	-3.2%	1,048,593	6,899	981,656	6,458	-6.4%
う ち 新 エ ネ ル ギ ー 関 連 工 事 受 注 高	269,376	6,734	327,641	8,191	21.6%	33,900	303	38,225	341	12.8%	303,276	1,995	365,866	2,407	20.6%

※中小企業とは従業員300人以下または資本金3億円以下の企業を指す。

4月から3月まで

平成26年度 地域別受注高と伸び率

(単位：百万円)

	北海道支部					東北支部					北陸支部					関東支部					東海支部				
	前年		当年		伸び率 %	前年		当年		伸び率 %	前年		当年		伸び率 %	前年		当年		伸び率 %	前年		当年		伸び率 %
計	1社当	計	1社当	計		1社当	計	1社当	計		1社当	計	1社当	計		1社当	計	1社当	計		1社当	計	1社当	計	
集 計 企 業 数	10社					9社					10社					53社					15社				
完 成 工 事 高	65,782	6,578	69,057	6,906	5.0%	166,821	18,536	186,628	20,736	11.9%	63,987	6,399	71,639	7,164	12.0%	1,602,842	30,242	1,681,926	31,734	4.9%	279,074	18,605	280,501	18,700	0.5%
建設工事総受注高	75,770	7,577	75,058	7,506	-0.9%	209,128	23,236	226,420	25,158	8.3%	74,238	7,424	80,531	8,053	8.5%	1,627,769	30,713	1,626,884	30,696	-0.1%	331,447	22,096	403,945	26,930	21.9%
うち電気工事受注高	70,744	7,074	62,833	6,283	-11.2%	171,125	19,014	186,597	20,733	9.0%	66,066	6,607	71,002	7,100	7.5%	995,894	18,790	976,176	18,418	-2.0%	270,592	18,039	342,593	22,840	26.6%
うち内線工事受注高	30,448	3,045	24,523	2,452	-19.5%	96,874	10,764	88,081	9,787	-9.1%	44,012	4,401	49,970	4,997	13.5%	649,528	12,255	648,096	12,228	-0.2%	178,926	11,928	231,197	15,413	29.2%
うち自公川受注高	9,399	940	7,596	760	-19.2%	15,754	1,750	15,922	1,769	1.1%	7,100	710	10,170	1,017	43.2%	72,526	1,368	67,406	1,272	-7.1%	14,458	964	17,492	1,166	21.0%
国の機関	6,522	652	3,402	340	-47.8%	4,371	486	1,794	199	-58.9%	2,636	264	4,701	470	78.3%	37,785	713	32,852	620	-13.1%	7,160	477	5,467	364	-23.6%
地方公共団体	2,877	288	4,194	419	45.8%	11,384	1,265	14,128	1,570	24.1%	4,465	446	5,469	547	22.5%	34,741	655	34,554	652	-0.5%	7,298	487	12,025	802	64.8%
うち民間受注高計	21,050	2,105	16,927	1,693	-19.6%	81,120	9,013	72,159	8,018	-11.0%	36,912	3,691	39,801	3,980	7.8%	577,003	10,887	580,690	10,956	0.6%	164,468	10,965	213,705	14,247	29.9%
元 請	6,160	616	8,701	870	41.2%	27,412	3,046	25,360	2,818	-7.5%	8,506	851	10,508	1,051	23.5%	255,094	4,813	272,104	5,134	6.7%	50,490	3,366	87,373	5,825	73.0%
下 請	14,889	1,489	8,226	823	-44.8%	53,708	5,968	46,799	5,200	-12.9%	28,406	2,841	29,292	2,929	3.1%	321,909	6,074	308,586	5,822	-4.1%	113,978	7,599	126,332	8,422	10.8%
うち新エネルギー関連工事受注高	8,829	883	14,924	1,492	69.0%	1,301	145	28,830	3,203	2116.9%	5,324	532	5,284	528	-0.8%	111,799	2,109	115,124	2,172	3.0%	22,782	1,519	17,821	1,188	-21.8%

	関西支部					中国支部					四国支部					九州支部					合計				
	前年		当年		伸び率 %	前年		当年		伸び率 %	前年		当年		伸び率 %	前年		当年		伸び率 %	前年		当年		伸び率 %
計	1社当	計	1社当	計		1社当	計	1社当	計		1社当	計	1社当	計		1社当	計	1社当	計		1社当	計	1社当	計	
集 計 企 業 数	18社					18社					7社					12社					152社				
完 成 工 事 高	920,269	51,126	900,816	50,045	-2.1%	184,222	10,235	188,607	10,478	2.4%	99,445	14,206	101,844	14,549	2.4%	280,049	23,337	324,545	27,045	15.9%	3,662,491	24,095	3,805,564	25,037	3.9%
建設工事総受注高	1,013,854	56,325	898,236	49,902	-11.4%	199,934	11,107	219,624	12,201	9.8%	97,129	13,876	115,586	16,512	19.0%	265,520	22,127	310,378	25,865	16.9%	3,894,791	25,624	3,956,662	26,031	1.6%
うち電気工事受注高	757,149	42,064	658,407	36,578	-13.0%	166,491	9,250	186,839	10,380	12.2%	59,921	8,560	52,372	7,482	-12.6%	180,737	15,061	217,141	18,095	20.1%	2,738,717	18,018	2,753,959	18,118	0.6%
うち内線工事受注高	632,561	35,142	549,622	30,535	-13.1%	134,420	7,468	143,367	7,965	6.7%	35,042	5,006	36,683	5,240	4.7%	140,777	11,731	160,562	13,380	14.1%	1,942,590	12,780	1,932,100	12,711	-0.5%
うち自公川受注高	67,630	3,757	61,911	3,440	-8.5%	15,447	858	16,443	914	6.4%	6,980	997	5,453	779	-21.9%	16,257	1,355	34,234	2,853	110.6%	225,550	1,484	236,627	1,557	4.9%
国の機関	34,392	1,911	23,118	1,284	-32.8%	5,913	329	7,766	431	31.3%	1,521	217	323	46	-78.8%	5,607	467	13,779	1,148	145.7%	105,906	697	93,201	613	-12.0%
地方公共団体	33,238	1,847	38,793	2,155	16.7%	9,534	530	8,677	482	-9.0%	5,458	780	5,130	733	-6.0%	10,649	887	20,455	1,705	92.1%	119,645	787	143,426	944	19.9%
うち民間受注高計	564,931	31,385	487,410	27,078	-13.7%	118,973	6,610	126,924	7,051	6.7%	28,062	4,009	31,230	4,461	11.3%	124,521	10,377	126,328	10,527	1.5%	1,717,039	11,296	1,695,173	11,152	-1.3%
元 請	183,508	10,195	162,076	9,004	-11.7%	60,054	3,336	67,871	3,771	13.0%	14,919	2,131	19,547	2,792	31.0%	62,302	5,192	60,277	5,023	-3.2%	668,447	4,398	713,817	4,696	6.8%
下 請	381,423	21,190	325,634	18,091	-14.6%	58,918	3,273	59,053	3,281	0.2%	13,143	1,878	11,682	1,669	-11.1%	62,219	5,185	66,051	5,504	6.2%	1,048,593	6,899	981,655	6,458	-6.4%
うち新エネルギー関連工事受注高	72,286	4,016	58,458	3,248	-19.1%	21,405	1,189	35,730	1,985	66.9%	5,914	845	11,706	1,672	97.9%	53,636	4,470	77,988	6,499	45.4%	303,276	1,995	365,866	2,407	20.6%

※地域別とは「本社所在地ベース」のことである。