

2・国土交通省統計情報

④ 電気工事業の受注状況(国土交通省「設備工事業に係る受注高調査結果」〈主要20社〉年度)

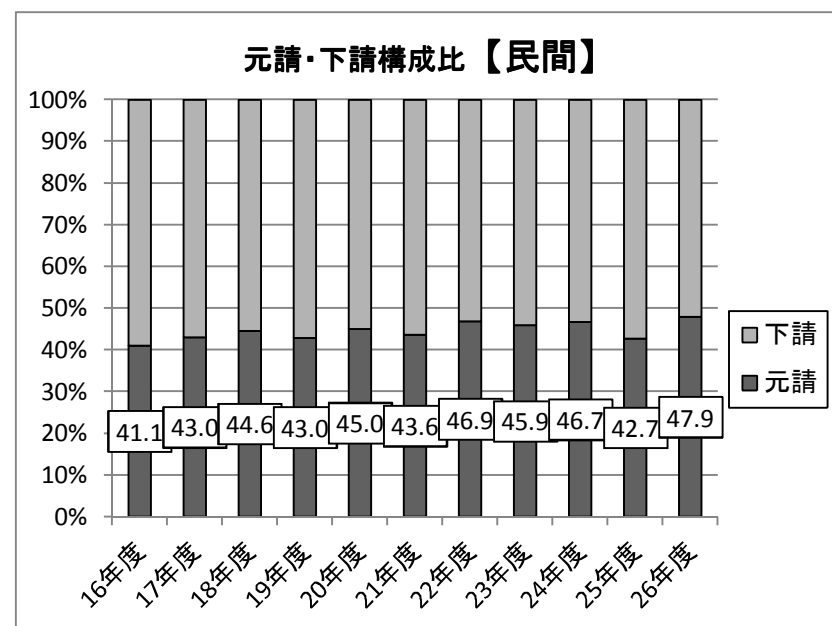
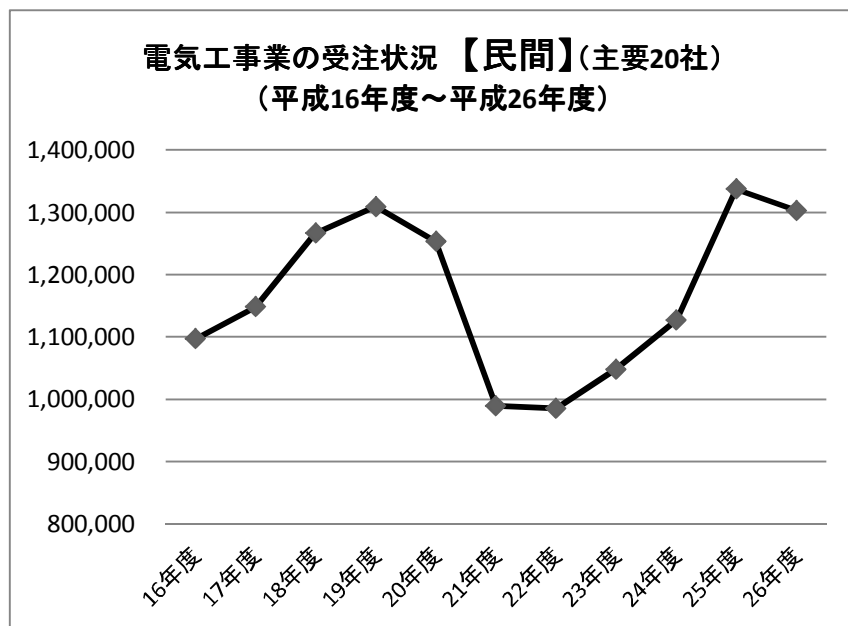
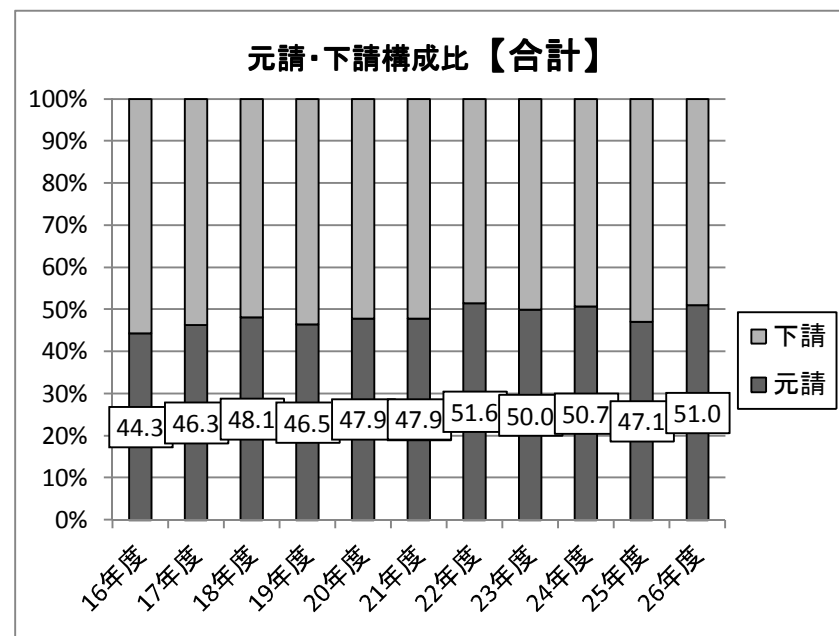
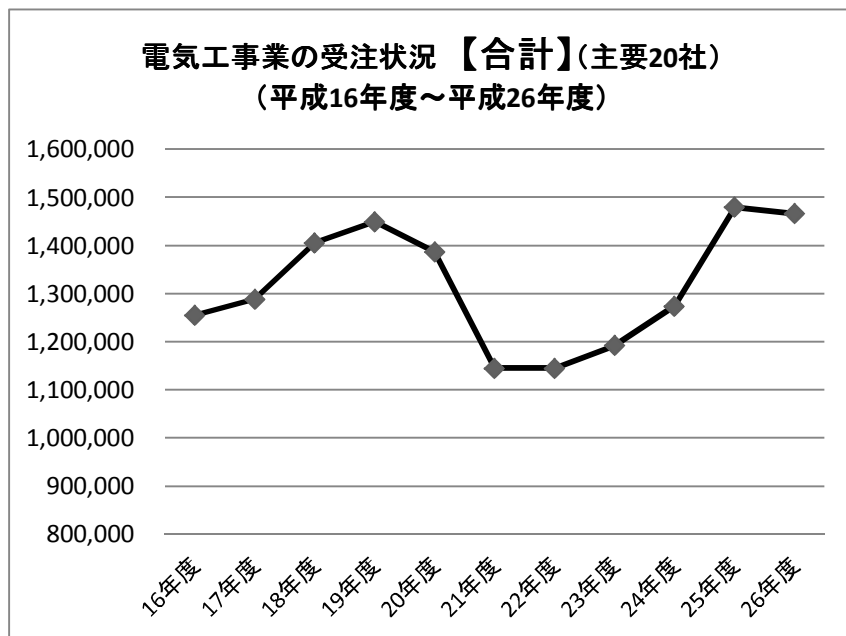
(平成16年～平成26年度)

(単位:百万円、%)

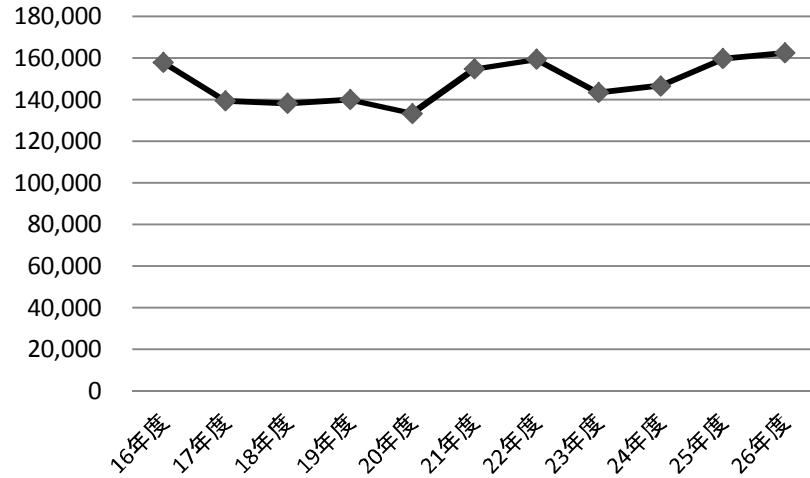
	合 計				民 間				官 公 庁			
	計	うち元請	比 率	前年度比	計	うち元請	比 率	前年度比	計	うち元請	比 率	前年度比
平成16年度	1,255,491	556,015	44.3	0.0	1,097,546	450,798	41.1	4.8	157,945	105,217	66.6	△ 23.9
平成17年度	1,288,411	596,745	46.3	2.6	1,149,001	493,807	43.0	4.7	139,411	102,939	73.8	△ 11.7
平成18年度	1,405,503	676,350	48.1	9.1	1,267,226	565,488	44.6	10.3	138,277	110,862	80.2	△ 0.8
平成19年度	1,449,641	673,926	46.5	3.1	1,309,520	562,519	43.0	3.3	140,120	111,407	79.5	1.3
平成20年度	1,387,015	664,163	47.9	△ 1.3	1,253,547	564,590	45.0	△ 1.1	133,469	99,573	74.6	△ 3.5
平成21年度	1,144,932	548,069	47.9	△ 17.5	990,013	431,582	43.6	△ 21.0	154,919	116,982	75.5	16.1
平成22年度	1,145,280	590,706	51.6	0.03	985,742	462,561	46.9	△ 0.4	159,539	128,145	80.3	3.0
平成23年度	1,192,267	595,569	50.0	4.10	1,048,853	481,449	45.9	6.4	143,415	114,120	79.6	△ 10.1
平成24年度	1,274,393	646,389	50.7	6.89	1,127,610	526,181	46.7	7.5	146,783	120,477	82.1	2.3
平成25年度	1,479,775	697,076	47.1	16.12	1,337,952	571,399	42.7	18.7	159,824	125,678	78.6	8.9
平成26年度	1,466,056	747,905	51.0	△ 0.93	1,303,538	624,163	47.9	△ 2.6	162,517	123,741	76.1	1.7
平均(16年～26年)	1,317,160	635,719	48.3		1,170,050	521,322	44.6		148,747	114,467	77.0	

(注)国土交通省「設備工事業に係る受注高調査結果」(月次統計)による。

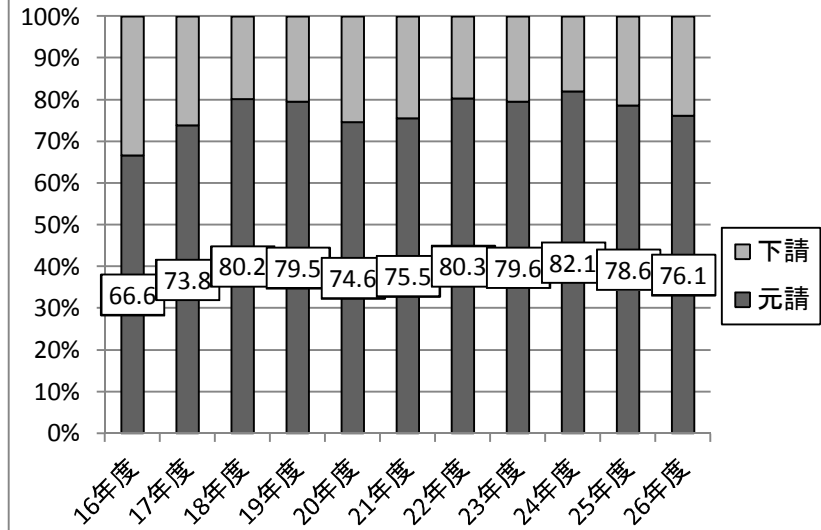
■平成16年度～26年度までの推移と元下構成比



電気工事業の受注状況【官公庁】(主要20社)
(平成16年度～平成26年度)



元請・下請構成比【官公庁】



官・民構成比

