

2・国土交通省統計情報

④ 電気工事業の受注状況(国土交通省「設備工事業に係る受注高調査結果」(主要20社)月別)

(平成27年4月～平成28年12月)

(単位:百万円、%)

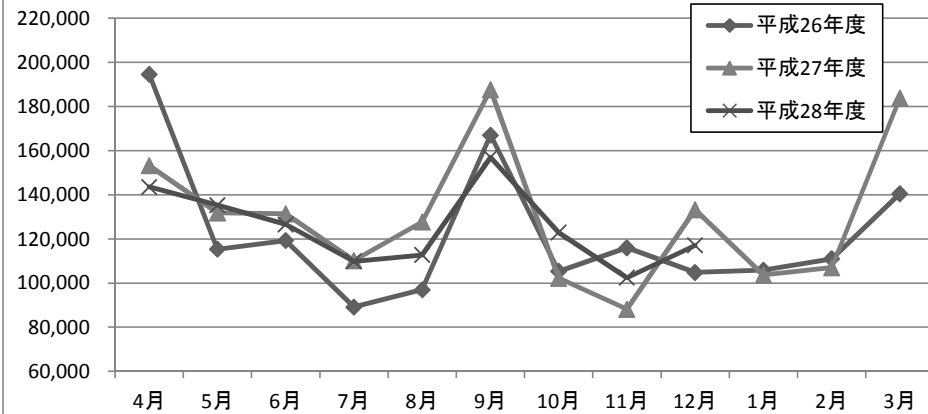
	合計					民間					官公庁				
	計	前月比	前年同月比	うち元請	元請比率	計	前月比	前年同月比	うち元請	元請比率	計	前月比	前年同月比	うち元請	元請比率
平成27年度 4月	153,211	9.0	△ 21.3	82,316	53.7	138,596	12.5	△ 22.1	73,417	53.0	14,615	△ 15.4	△ 12.5	8,900	60.9
5月	131,831	△ 14.0	14.3	54,824	41.6	122,356	△ 11.7	19.3	51,579	42.2	9,475	△ 35.2	△ 26.0	3,245	34.2
6月	131,369	△ 0.4	10.2	63,601	48.4	115,763	△ 5.4	22.2	51,155	44.2	15,605	64.7	△ 36.3	12,446	79.8
7月	110,172	△ 16.1	23.6	58,550	53.1	99,229	△ 14.3	24.2	49,915	50.3	10,942	△ 29.9	18.1	8,635	78.9
8月	127,652	15.9	31.6	64,115	50.2	112,678	13.6	28.9	56,964	50.6	14,974	36.8	55.6	7,152	47.8
9月	187,640	47.0	12.3	95,417	50.9	169,974	50.9	8.6	83,370	49.0	17,665	18.0	67.4	12,047	68.2
10月	102,235	△ 45.5	△ 3.0	54,435	53.2	86,834	△ 48.9	△ 6.2	40,853	47.0	15,401	△ 12.8	20.7	13,582	88.2
11月	88,116	△ 13.8	△ 24.0	41,743	47.4	79,374	△ 8.6	△ 23.8	35,288	44.5	8,742	△ 43.2	△ 26.1	6,455	73.8
12月	133,293	51.3	27.2	69,242	51.9	119,684	50.8	31.5	58,370	48.8	13,609	55.7	△ 1.4	10,872	79.9
1月	103,690	△ 22.2	△ 2.1	40,834	39.4	94,952	△ 20.7	△ 0.1	34,463	36.3	8,738	△ 35.8	△ 19.4	6,371	72.9
2月	107,000	3.2	△ 3.6	53,438	49.9	96,035	1.1	△ 2.5	44,900	46.8	10,965	25.5	△ 12.7	8,538	77.9
3月	183,905	71.9	30.9	92,877	50.5	162,236	68.9	31.6	74,652	46.0	21,668	97.6	25.4	18,225	84.1
平成28年度 4月	143,550	△ 21.9	△ 6.3	75,052	52.3	133,724	△ 17.6	△ 3.5	67,995	50.8	9,826	△ 54.7	△ 32.8	7,057	71.8
5月	135,297	△ 5.7	2.6	71,245	52.7	129,470	△ 3.2	5.8	66,536	51.4	5,826	△ 40.7	△ 38.5	4,709	80.8
6月	126,567	△ 6.5	△ 3.7	56,079	44.3	114,865	△ 11.3	△ 0.8	46,170	40.2	11,702	100.8	△ 25.0	9,909	84.7
7月	109,843	△ 13.2	△ 0.3	50,252	45.7	101,284	△ 11.8	2.1	43,688	43.1	8,560	△ 26.9	△ 21.8	6,564	76.7
8月	112,770	2.7	△ 11.7	48,712	43.2	101,113	△ 0.2	△ 10.3	42,449	42.0	11,657	36.2	△ 22.2	6,263	53.7
9月	157,021	39.2	△ 16.3	66,722	42.5	143,109	41.5	△ 15.8	56,327	39.4	13,912	19.3	△ 21.2	10,395	74.7
10月	122,876	△ 21.7	20.2	71,291	58.0	106,858	△ 25.3	23.1	57,797	54.1	16,018	15.1	4.0	13,494	84.2
11月	102,444	△ 16.6	16.3	47,982	46.8	92,944	△ 13.0	17.1	40,265	43.3	9,500	△ 40.7	8.7	7,717	81.2
12月	117,058	14.3	△ 12.2	53,951	46.1	100,071	7.7	△ 16.4	44,123	44.1	16,987	78.8	24.8	9,828	57.9
1月															
2月															
3月															

	合計				民間				官公庁			
	計	前年比	うち元請	前年比	計	前年比	うち元請	前年比	計	前年比	うち元請	前年比
平成27年度 (4月～12月)	1,165,518	-	584,244	-	1,044,489	-	500,911	-	121,029	-	83,333	-
平成28年度 (4月～12月)	1,127,426	△ 3.27	541,286	△ 7.35	1,023,438	△ 2.02	465,349	△ 7.10	103,988	△ 14.08	75,936	△ 8.88

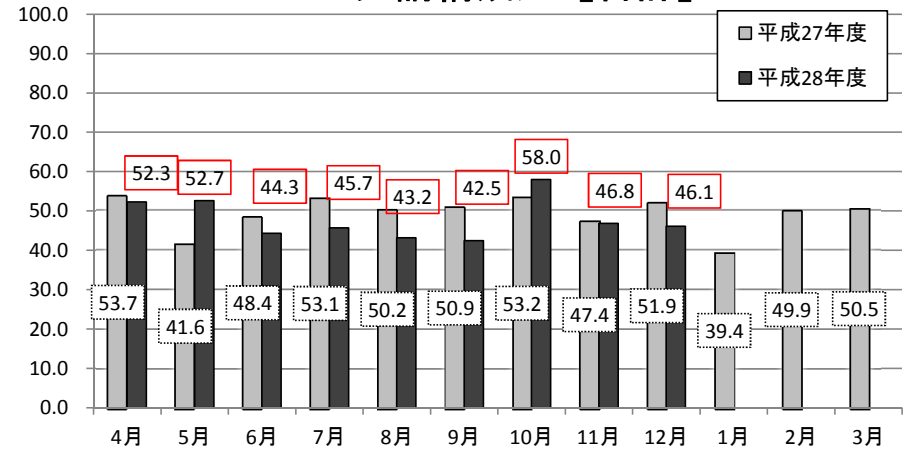
(注)国土交通省「設備工事業に係る受注高調査結果」(月次統計)による。

■平成26年度・27年度・28年度の月別比較

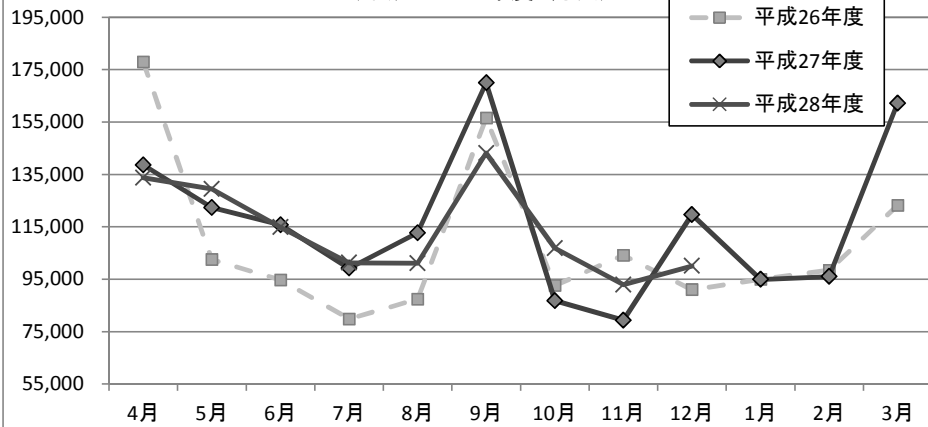
電気工事業の受注状況【合計】(主要20社)
(平成26～28年度 月次)



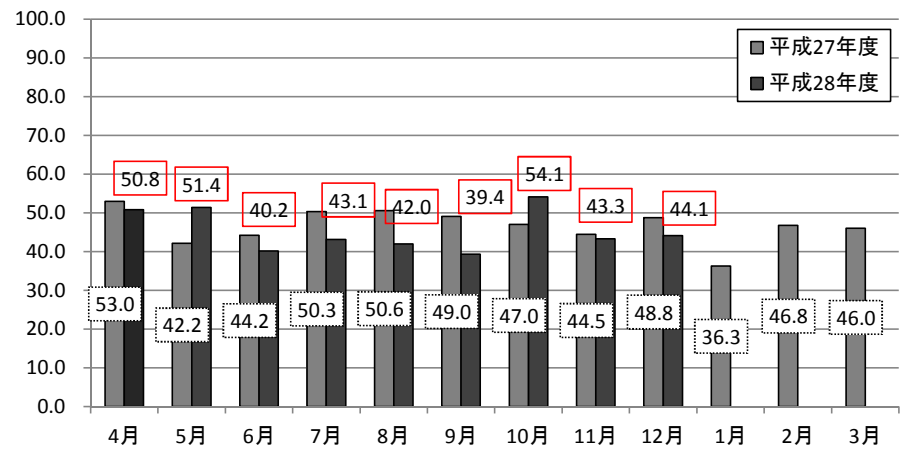
元請構成比【合計】



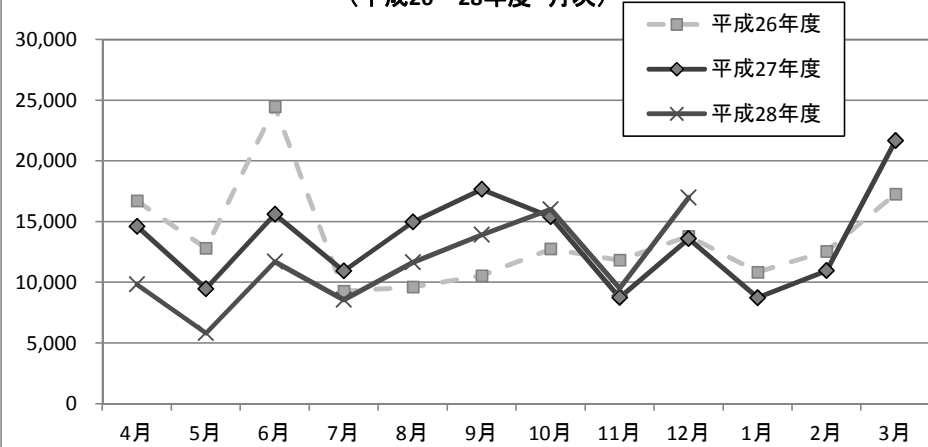
電気工事業の受注状況【民間】(主要20社)
(平成26～28年度 月次)



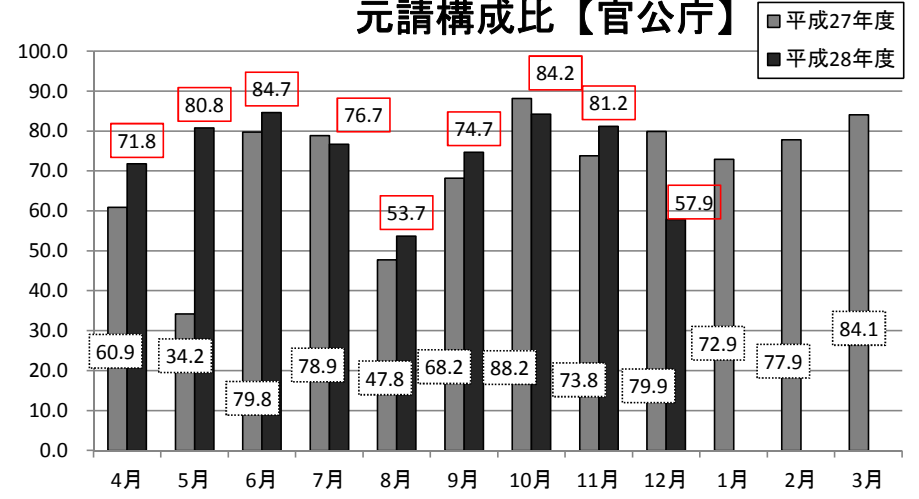
元請構成比【民間】



電気工事業の受注状況【官公庁】(主要20社)
(平成26～28年度 月次)



元請構成比【官公庁】



民間工事構成比

