

# 電気工事業の受注調査(H23年－27年度・5年統計)

平成28年6月9日

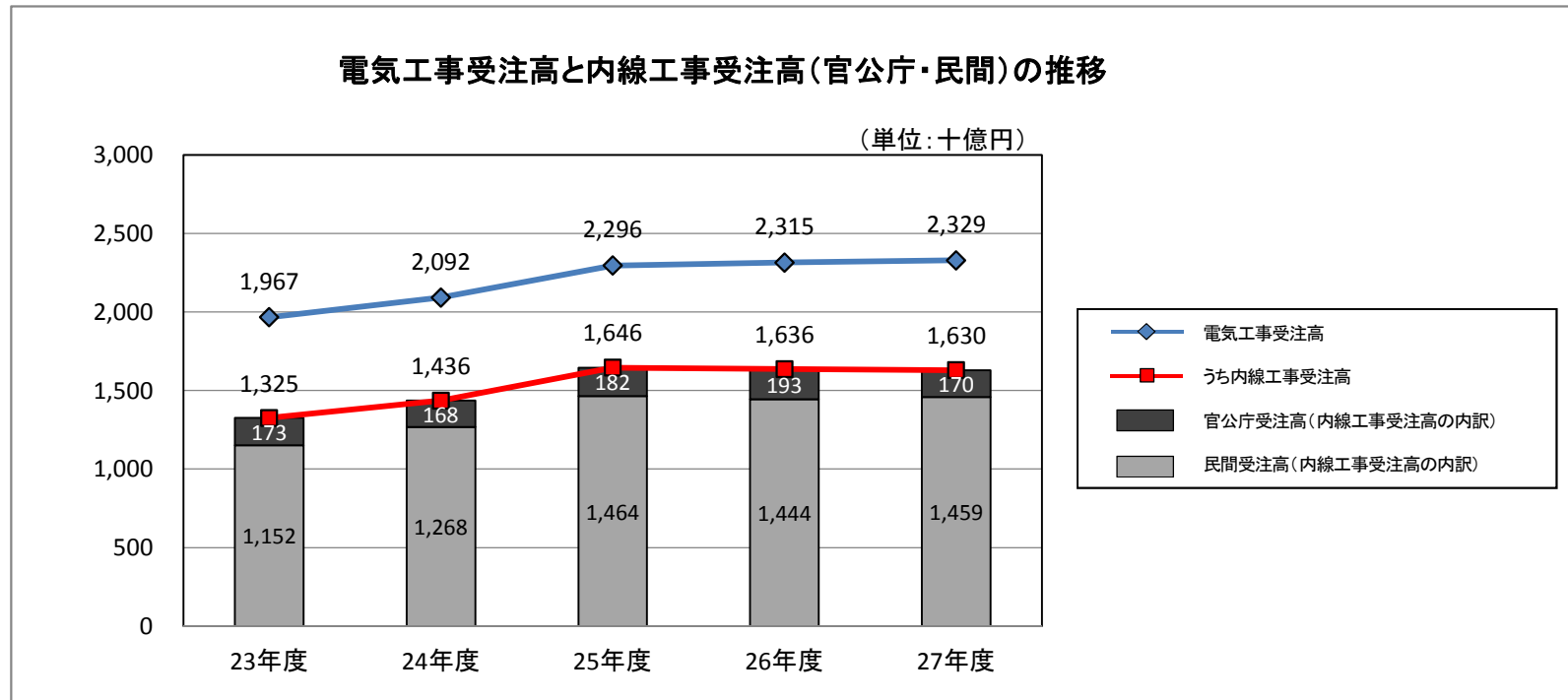
平成23年度から平成27年度まで、毎年返答を頂いた正・企業会員**66社**のデータを集計したものである。

## ■全体【66社】

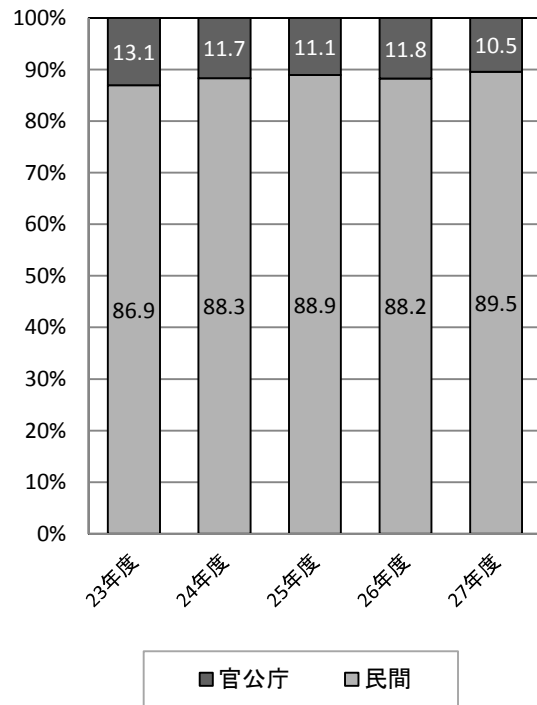
(単位：十億円、%)

項目	平成23年度		平成24年度		平成25年度		平成26年度		平成27年度	
		対前年度比		対前年度比		対前年度比		対前年度比		対前年度比
電気工事受注高	1,967	-	2,092	6.4	2,296	9.8	2,315	0.8	2,329	0.6
うち内線工事受注高	1,325	-	1,436	8.3	1,646	14.7	1,636	▲ 0.6	1,630	▲ 0.4
うち官公庁	173	-	168	▲ 2.9	182	8.2	193	6.0	170	▲ 11.6
うち民間	1,152	-	1,268	10.0	1,464	15.5	1,444	▲ 1.4	1,459	1.1
新エネルギー関連工事受注高	-	-	-	-	241	-	304	26.2	265	▲ 12.8

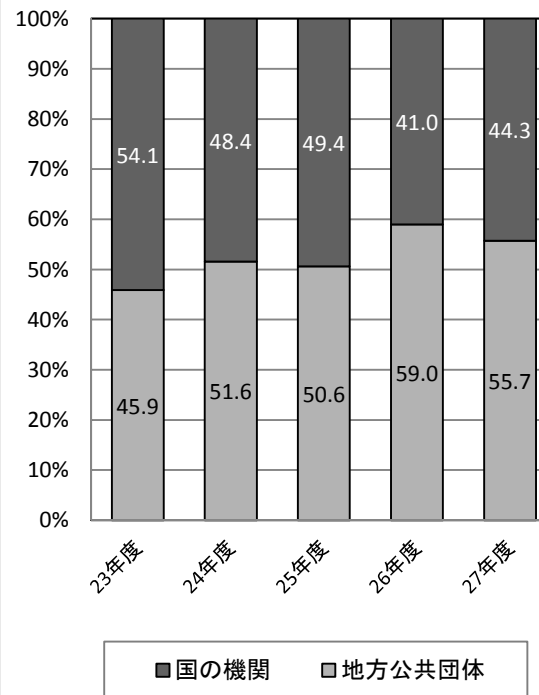
### 電気工事受注高と内線工事受注高(官公庁・民間)の推移



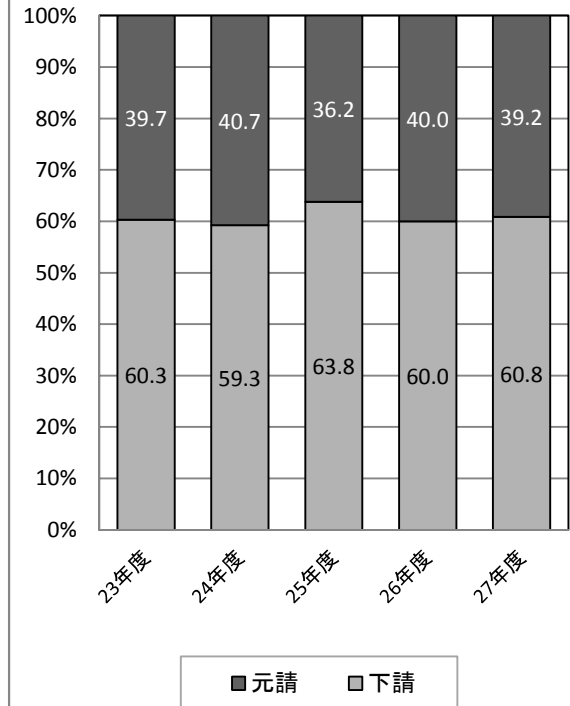
内線工事のうち官公庁・民間の構成比



官公庁の国・地方別構成比



民間の元請・下請構成比



## 平成23-27年度 規模別（完成工事高別）受注高と伸び率

（単位：百万円）

	5億円未満					5億円以上20億円未満					20億円以上50億円未満				
	平成23年	平成24年	平成25年	平成26年	平成27年	平成23年	平成24年	平成25年	平成26年	平成27年	平成23年	平成24年	平成25年	平成26年	平成27年
集 計 企 業 数	1社					18社					7社				
電 気 工 事 受 注 高	211	156	180	178	181	13,258	13,714	18,670	15,830	18,011	14,555	14,799	16,283	16,718	16,658
うち内線工事受注高	211	156	180	178	181	13,077	13,396	18,171	15,189	17,490	14,552	13,513	15,462	15,246	15,104
うち官公庁受注高計	0	0	0	0	0	4,062	3,144	6,180	3,745	5,274	3,075	2,356	3,334	3,042	2,006
国  の  機  関	0	0	0	0	0	1,545	733	2,083	1,003	1,342	974	1,152	2,033	1,028	263
地 方 公 共 団 体	0	0	0	0	0	2,517	2,411	4,097	2,743	3,932	2,101	1,204	1,301	2,014	1,743
うち民間受注高計	211	156	180	178	181	9,015	10,248	11,991	11,444	12,216	11,477	11,157	12,128	12,204	13,098
元  請	145	115	158	153	151	2,671	3,204	3,597	3,048	3,185	3,632	2,458	2,729	3,128	3,044
下  請	66	41	22	25	30	6,344	7,044	8,394	8,396	9,031	7,845	8,699	9,399	9,077	10,054
うち新エネルギー関連工事受注高			0	0	0			1,478	253	774			1,005	642	147

	50億円以上100億円未満					100億円以上					合計				
	平成23年	平成24年	平成25年	平成26年	平成27年	平成23年	平成24年	平成25年	平成26年	平成27年	平成23年	平成24年	平成25年	平成26年	平成27年
集 計 企 業 数	9社					31社					66社				
電 気 工 事 受 注 高	57,960	65,603	77,874	77,097	80,439	1,880,821	1,997,650	2,183,202	2,205,006	2,214,098	1,966,805	2,091,923	2,296,210	2,314,830	2,329,388
うち内線工事受注高	51,852	53,966	61,889	60,114	62,761	1,245,425	1,354,595	1,550,349	1,545,634	1,534,106	1,325,118	1,435,626	1,646,051	1,636,361	1,629,643
うち官公庁受注高計	12,279	10,712	14,120	10,988	12,148	153,737	151,902	158,322	175,076	150,987	173,153	168,115	181,956	192,851	170,415
国  の  機  関	7,418	5,999	8,792	5,829	8,128	83,764	73,498	76,994	71,246	65,676	93,701	81,381	89,902	79,107	75,410
地 方 公 共 団 体	4,861	4,714	5,328	5,158	4,020	69,972	78,405	81,328	103,829	85,311	79,452	86,733	92,054	113,745	95,006
うち民間受注高計	39,574	43,253	47,769	49,126	50,613	1,091,688	1,202,693	1,392,027	1,370,558	1,383,119	1,151,965	1,267,508	1,464,095	1,443,510	1,459,228
元  請	14,928	18,516	15,751	18,330	16,892	435,578	491,904	507,526	552,468	548,097	456,954	516,197	529,761	577,126	571,370
下  請	24,646	24,738	32,018	30,796	33,721	656,111	710,788	884,501	818,090	835,022	695,011	751,311	934,334	866,384	887,858
うち新エネルギー関連工事受注高			9,911	15,072	12,529			228,337	287,864	251,453			240,731	303,832	264,903

## 平成23-27年度 規模別（資本金別）受注高と伸び率

(単位：百万円)

	1千万円以上5千万円未満					5千万円以上1億円未満					1億円以上10億円未満				
	平成23年	平成24年	平成25年	平成26年	平成27年	平成23年	平成24年	平成25年	平成26年	平成27年	平成23年	平成24年	平成25年	平成26年	平成27年
集計企業数	18社					11社					17社				
完成工事高	16,097	15,076	17,367	18,336	20,372	46,552	41,949	44,329	52,926	57,770	199,968	183,915	203,683	223,918	232,644
電気工事受注高	14,122	15,813	18,899	18,506	18,791	37,309	43,216	44,927	46,020	45,240	180,827	188,795	214,089	204,379	212,595
うち内線工事受注高	13,841	15,495	18,401	17,865	18,270	27,158	27,736	32,006	31,555	31,587	162,547	169,664	194,324	181,385	191,831
うち官公庁受注高計	3,008	2,569	4,537	3,089	3,288	5,766	4,542	7,119	6,583	6,199	25,375	23,611	25,739	25,704	25,839
国の機関	912	634	1,312	551	542	2,180	1,877	3,603	1,916	1,520	18,621	13,988	16,552	11,311	15,351
地方公共団体	2,096	1,935	3,225	2,537	2,746	3,587	2,664	3,516	4,668	4,678	6,755	9,623	9,187	14,393	10,488
うち民間受注高計	10,833	12,922	13,864	14,776	14,982	21,392	23,195	24,887	24,972	25,388	137,172	146,053	168,585	155,680	165,991
元請	2,701	3,248	3,386	3,201	3,414	6,189	6,465	5,636	4,924	4,961	46,120	50,266	51,967	55,815	60,236
下請	8,132	9,674	10,478	11,576	11,568	15,202	16,730	19,250	20,048	20,427	91,052	95,787	116,618	99,865	105,755
うち新エネルギー関連工事受注高			676	326	826			7,365	7,067	4,486	0	0	25,161	29,180	18,303

	10億円以上					合計				
	平成23年	平成24年	平成25年	平成26年	平成27年	平成23年	平成24年	平成25年	平成26年	平成27年
集計企業数	20社					66社				
完成工事高	2,360,297	2,410,478	2,447,649	2,564,869	2,563,470	2,622,915	2,651,417	2,713,028	2,860,049	2,874,257
電気工事受注高	1,734,547	1,844,099	2,018,295	2,045,925	2,052,761	1,966,805	2,091,923	2,296,210	2,314,830	2,329,388
うち内線工事受注高	1,121,571	1,222,731	1,401,321	1,405,556	1,387,956	1,325,118	1,435,626	1,646,051	1,636,361	1,629,643
うち官公庁受注高計	139,003	137,393	144,562	157,475	135,090	173,153	168,115	181,956	192,851	170,415
国の機関	71,989	64,883	68,436	65,328	57,996	93,701	81,381	89,902	79,107	75,410
地方公共団体	67,014	72,511	76,126	92,146	77,094	79,452	86,733	92,054	113,745	95,006
うち民間受注高計	982,568	1,085,338	1,256,759	1,248,081	1,252,866	1,151,965	1,267,508	1,464,095	1,443,510	1,459,228
元請	401,943	456,218	468,771	513,186	502,758	456,954	516,197	529,761	577,126	571,370
下請	580,625	629,120	787,988	734,896	750,108	695,011	751,311	934,334	866,384	887,858
うち新エネルギー関連工事受注高			207,530	267,258	241,288			240,731	303,832	264,903

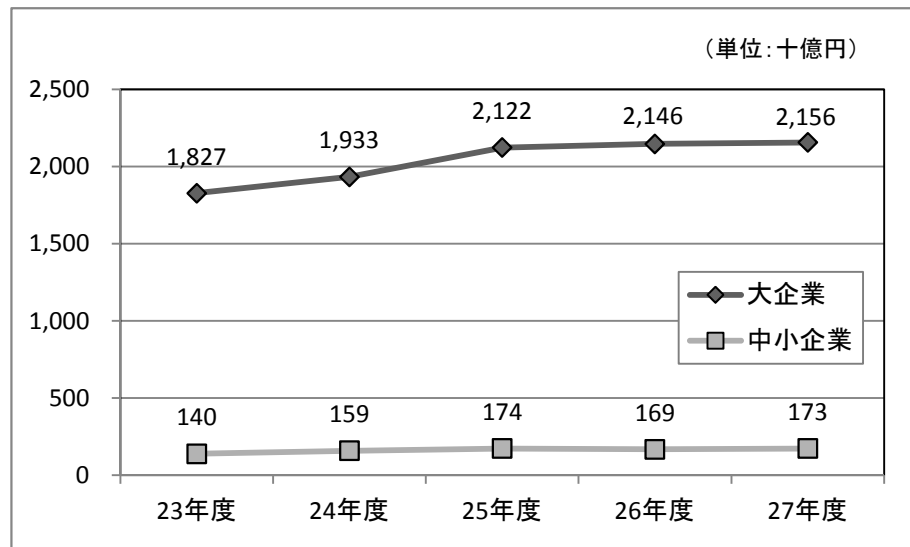
## 大企業・中小企業別 電気工事受注調査 (H23年-27年度・5年統計)

(単位：十億円)

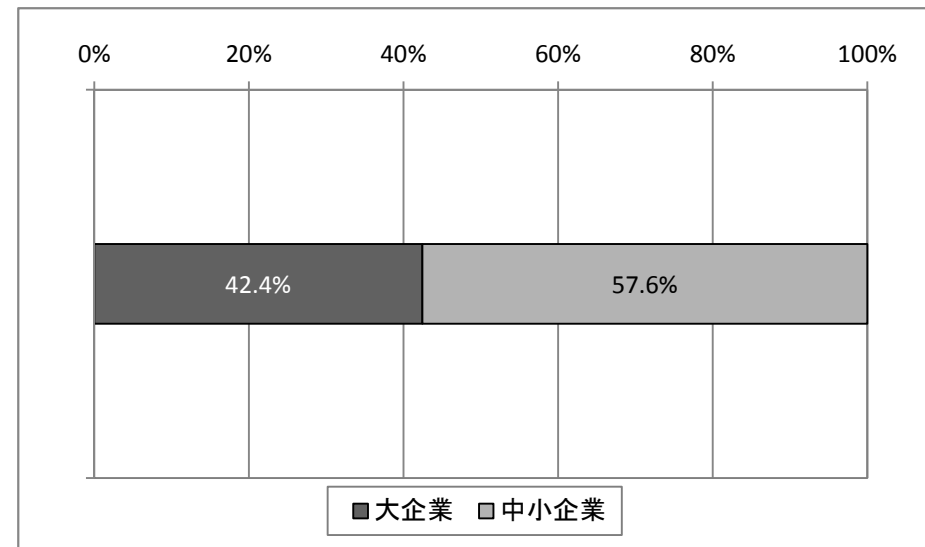
年度	合 計		大企業		中小企業		中小企業の 構成比			
	対前年度比	社数	対前年度比	社数	対前年度比	社数				
23年度	1,967	66	1,827	28	140	38	57.6%			
24年度	2,092		6.4		1,933			5.8	159	13.8
25年度	2,296		9.8		2,122			9.8	174	9.3
26年度	2,315		0.8		2,146			1.1	169	▲ 2.8
27年度	2,329		0.6		2,156			0.5	173	2.7

※中小企業とは従業員300人以下または資本金3億円以下の企業を言う。

### ■大企業・中小企業別受注高推移



### ■大企業・中小企業構成比



## 平成23-27年度 大企業・中小企業別受注高と伸び率

(単位：百万円)

	大企業					中小企業					合計				
	平成23年	平成24年	平成25年	平成26年	平成27年	平成23年	平成24年	平成25年	平成26年	平成27年	平成23年	平成24年	平成25年	平成26年	平成27年
集 計 企 業 数	28社					38社					66社				
完 成 工 事 高	2,469,695	2,504,784	2,553,007	2,688,857	2,686,154	153,219	146,634	160,020	171,191	188,103	2,622,915	2,651,417	2,713,028	2,860,049	2,874,257
	1.4%	1.9%	1.9%	5.3%	-0.1%		-4.3%	9.1%	7.0%	9.9%		1.1%	2.3%	5.4%	0.5%
電 気 工 事 受 注 高	1,827,147	1,932,973	2,122,489	2,146,042	2,156,067	139,658	158,950	173,721	168,788	173,321	1,966,805	2,091,923	2,296,210	2,314,830	2,329,388
	5.8%	5.8%	9.8%	1.1%	0.5%		13.8%	9.3%	-2.8%	2.7%		6.4%	9.8%	0.8%	0.6%
う ち 内 線 工 事 受 注 高	1,208,407	1,304,978	1,498,110	1,497,814	1,483,246	116,710	130,649	147,941	138,547	146,397	1,325,118	1,435,626	1,646,051	1,636,361	1,629,643
	8.0%	8.0%	14.8%	0.0%	-1.0%		11.9%	13.2%	-6.3%	5.7%		8.3%	14.7%	-0.6%	-0.4%
う ち 官 公 庁 受 注 高 計	150,377	147,295	156,008	169,197	146,420	22,776	20,819	25,948	23,655	23,995	173,153	168,115	181,956	192,851	170,415
	-2.0%	-2.0%	5.9%	8.5%	-13.5%		-8.6%	24.6%	-8.8%	1.4%		-2.9%	8.2%	6.0%	-11.6%
国  の  機  関	81,370	71,280	77,464	72,593	66,064	12,331	10,101	12,438	6,514	9,346	93,701	81,381	89,902	79,107	75,410
	-12.4%	-12.4%	8.7%	-6.3%	-9.0%		-18.1%	23.1%	-47.6%	43.5%		-13.1%	10.5%	-12.0%	-4.7%
地 方 公 共 団 体	69,007	76,015	78,544	96,604	80,356	10,444	10,718	13,511	17,141	14,649	79,452	86,733	92,054	113,745	95,006
	10.2%	10.2%	3.3%	23.0%	-16.8%		2.6%	26.1%	26.9%	-14.5%		9.2%	6.1%	23.6%	-16.5%
う ち 民 間 受 注 高 計	1,058,031	1,157,682	1,342,103	1,328,618	1,336,826	93,935	109,826	121,992	114,893	122,402	1,151,965	1,267,508	1,464,095	1,443,510	1,459,228
	9.4%	9.4%	15.9%	-1.0%	0.6%		16.9%	11.1%	-5.8%	6.5%		10.0%	15.5%	-1.4%	1.1%
元  請	422,117	475,595	489,913	537,896	526,939	34,837	40,602	39,848	39,230	44,431	456,954	516,197	529,761	577,126	571,370
	12.7%	12.7%	3.0%	9.8%	-2.0%		16.5%	-1.9%	-1.6%	13.3%		13.0%	2.6%	8.9%	-1.0%
下  請	635,914	682,087	852,190	790,722	809,887	59,097	69,223	82,144	75,662	77,971	695,011	751,311	934,334	866,384	887,858
	7.3%	7.3%	24.9%	-7.2%	2.4%		17.1%	18.7%	-7.9%	3.1%		8.1%	24.4%	-7.3%	2.5%
う ち 新 エ ネ ル ギ ー 関 連 工 事 受 注 高			217,176	284,971	251,908			23,555	18,860	12,995			240,731	303,832	264,903
				31.2%	-11.6%				-19.9%	-31.1%				26.2%	-12.8%

## 【参 考】用語の説明等

### (1) 建設工事総受注高

建設業法による28業種のすべての総受注高をいう。

### (2) 電気工事受注高

建設工事総受注高のうち「電気工事」の受注高をいう。

### (3) 内線工事受注高

電気工事受注高のうち、以下のような工事を「内線工事受注高」という。

引込線工事、変電設備工事、構内電気設備（含：非常用電気設備・太陽光発電システム<sup>※</sup>）工事、照明設備工事、ネオン装置工事、放送機械設備工事、テレビ共聴工事、不燃性ガスによる消火設備工事、火災報知設備工事、漏電火災警報器設置工事、非常警報設備工事等。

※太陽光パネルをビルや工場等の屋根に設置する場合及びその付帯工事は、構内電気設備工事に区分する。

### (4) 官公庁受注高

内線工事受注高のうち、以下のような工事を「官公庁受注高」という。

国の機関：国、政府関連企業（独立行政法人、特殊会社、公庫）

地方公共団体：都道府県市区町村、地方公営企業、その他

### (5) 民間受注高

内線工事受注高のうち、以下のような工事を「民間受注高」という。

元請：民間発注者からの直接受注（分離発注）、コストオン方式、PFI方式による受注

下請：他の建設業者から下請けとして請負った工事

### (6) 新エネルギー関連工事受注高

建設工事総受注高のうち、太陽光発電設備工事、風力発電設備工事、水力発電設備工事、地熱発電設備工事、バイオマス発電設備工事における受注高をいう。（平成25年度第1四半期から新設）